



Domaine
Exploitation Maintenance



Assistant Maîtrise d'Ouvrage (AMOA)

Assistant Maîtrise d'Ouvrage (AMOA)

Le métier

Profil recherché

- Vous êtes rigoureux et organisé.
- Vous avez une capacité d'analyse et de synthèse qui vous permet de développer une stratégie adaptée.
- Vous avez une capacité de rédaction.
- Vous aimez travailler en équipe tout en ayant un bon niveau d'autonomie.
- Vous aimez les chiffres et les tableaux.

Être Assistant Maîtrise d'Ouvrage

Vous préparez, suivez et pilotez les programmes annuels de travaux d'investissement en fonction des enjeux de sécurité industrielle et de développement de GRDF en région.

Ces programmes travaux concernent :

- Le renouvellement des réseaux dans le cadre de la politique de Sécurité Industrielle de GRDF.
- L'adaptation des réseaux de distribution aux contraintes futures (évolution des consommations, de la réglementation).
- Le raccordement de nouveaux clients ou de nouvelles communes.
- La mise en œuvre de la politique de maintenance préventive.

Vous êtes responsable de la prise des décisions d'investissement dans le cadre du programme travaux : vous décidez de l'engagement des travaux suivant un budget et un échéance définie.

Vous priorisez le lancement des affaires en fonction des enjeux de sécurité industrielle de GRDF et de celui du développement des volumes acheminés de gaz naturel.

Pour les décisions d'investissement importantes, le bilan des Comptes Rendus d'Exécution d'Investissement (CREI) ou les orientations d'investissement annuelles, vous présentez vos propositions de décision et les justifiez auprès du comité ad'hoc pour les faire valider.

Vous pouvez être amené à faire des arbitrages entre différentes affaires du programme travaux. Vous organisez et pilotez les revues de programme d'investissement ou de programme de maintenance.

Vous contribuez à l'animation du métier réseau en région en établissant et en mettant en œuvre les plans d'action transverses décidés par le Comité Réseau en Région, en facilitant les synergies, en partageant les REX, en participant à l'élaboration de la feuille de route, en proposant les objectifs contractuels et en contribuant à l'analyse de la performance.

Dans le cadre de vos activités, vous vous assurez de la pertinence des investissements et des opérations de maintenance préventive et veillez à la valorisation du patrimoine de GRDF en région.

Vous travaillez en coordination avec les chargés d'études conception, les exploitants du réseau, les développeurs, l'ingénierie, les nouveaux clients, les opérateurs de transport, les conseillers territoriaux, le Pôle Juridique Régional.

Vous pouvez être amené à piloter le contrat d'interface entre GRDF et les opérateurs de transports de gaz naturel.

REPÈRES SIRH

- Famille professionnelle n° 053 : Maîtrise d'Ouvrage Conception de Réseau
- Métier n° 1729 : Assistant Métier

CARTE D'IDENTITÉ DE L'EMPLOI*

- Vous êtes environ 40 Assistants Maîtrise d'Ouvrage.
- Votre moyenne d'âge est de 40 ans (moyenne total GRDF 44 ans).
- Majoritairement, vous avez un niveau BAC+4 et plus.

* Chiffres 2010

Compétences et horizons professionnels

Les compétences spécifiques au métier de Technicien d'Intervention Gaz

- Vous êtes familiarisé avec les domaines techniques et vous avez une expérience dans le domaine gazier.
- Vous maîtrisez le prescrit interne relatif à la conception des ouvrages de distribution gaz.
- Vous connaissez de manière approfondie les contrats d'interface avec les opérateurs de transport, les cahiers des charges de concession.
- Vous maîtrisez les outils bureautiques et les applications informatiques liées à l'activité.

Formations cœur de métier

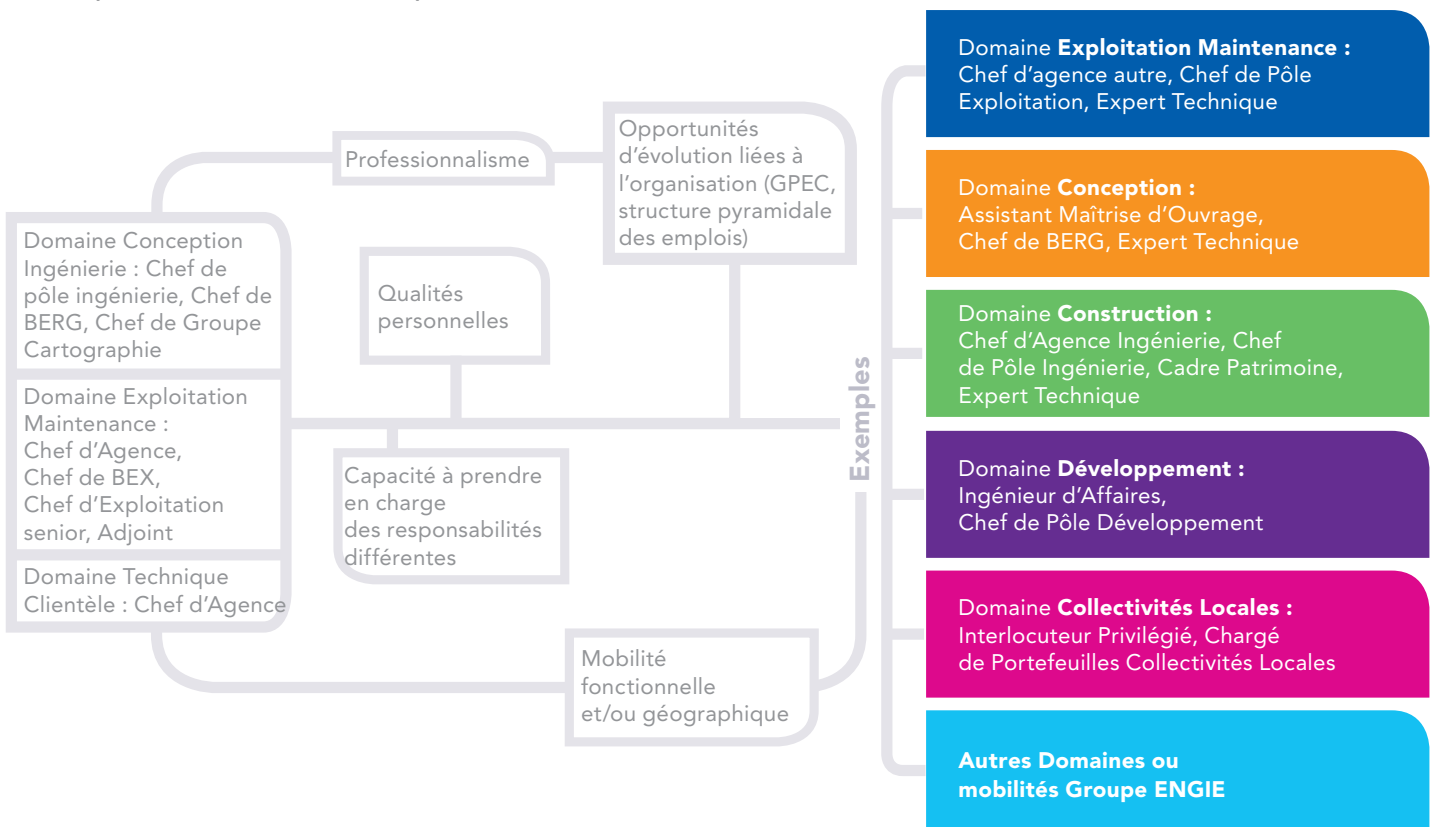
- Fondamentaux culture gazière
- Bases métier et outils chargé d'étude et AMOAD
- Schéma de vannage
- Schéma directeur
- Immersion en agence d'exploitation et en agence ingénierie (si nouvel entrant)
- Connaissance de GRDF, l'essentiel (si nouvel entrant à GRDF)

Formations de « perfectionnement/recyclage »

- Formations de « perfectionnement/recyclage »
- Gérer les pré-affaires BERG

Plus d'informations sur les parcours de formations techniques : voir <https://formergaz.grdf.fr>

Perspectives d'évolution professionnelle



GF19

Quelques éléments de rémunération globale

A

Niveau de responsabilité de l'emploi :

- Cadre et suivant le périmètre d'activité et le niveau de responsabilité qui vous est confié au sein de l'organisation, vous êtes en plage C ou B

B

C

La classification du AMOA est en moyenne :

- GF14 NR240 ECH7

D

Repères rémunération :

- Rémunération fixe annuelle brute (13 mois) : moyenne à 49 196 euros/an
- Exemples d'éléments de rémunération complémentaire : intéressement et abondement, rémunération de la performance, aide à la mobilité

E

F

G

Abécédaire des classifications

ECH : Échelon, en rapport avec l'ancienneté

NR : Niveau de Rémunération

GF : Groupe Fonctionnel

H

- Du GF3 au GF6 : collègue Exécution
- Du GF7 au GF11 : collègue Maîtrise
- Du GF12 au GF19 : collègue Cadre

GF3

Repères et classifications

Lexique

ARG : Agence Réseau Gaz

ATCE : Appui Terrain Chef Exploitation

BEP : Brevet d'Enseignement Professionnel

BERG : Bureau d'Étude Régional Gaz

BEX : Bureau d'Exploitation

CAP : Certificats d'Aptitudes Professionnelles

CARAIBE : Application de consultation de l'ensemble de la cartographie gaz (représentation des réseaux à grande échelle et moyenne échelle, plan d'assemblage)

Carpathe : Logiciel de simulation du fonctionnement du réseau

CHSCT : Comité d'Hygiène, de Sécurité et des Conditions de Travail

CII GAZ : Collecte Intervention Incident Gaz

CI/CM : Conduite d'Immeuble/Conduite Montante

CE : Chef d'Exploitation

CPP : Carnet de Prescription au Personnel

CSR : Processus de Conduite et Surveillance du Réseau

CTT : Cellule Travaux Tiers

DUT : Diplôme Universitaire Technologique

ISG : Intervention Sécurité Gaz

GMAO : Gestion de la Maintenance Assistée par Ordinateur

GTA : Gestion des Temps et Activités

MSG : Maintenance Spécialisée Gaz

O² : Outil de programmation des activités et de gestion des actes d'exploitation

ORIGAZ : ORganisation Intervention GAZ

PDA : Personal Digital Assistant

PE : Polyéthylène

RAMAG : Processus de Raccordement Marché d'Affaires Gaz

RACING : Processus Raccordement Individuel Gaz

RAR : Processus Réalisation des Adaptations du Réseau

RLC : Reconnaissance Locale de Compétence

SI : Système d'information

SIG : Système d'Information Géographique

SIRH : Système d'Information des Ressources Humaines

REX : Retour d'Expérience

TSF : Transfert des Savoir-Faire



Plein gaz
sur nos métiers

