

# Chargé d'Études Conception (CEC)



# Chargé d'Études Conception (CEC)

## Le métier

### Profil recherché

- Vous êtes rigoureux et organisé, vous savez rédiger de manière claire et concise le résultats de vos travaux.
- Vous êtes soucieux du détail et du respect des délais et des règles.
- Vous aimez travailler en équipe tout en ayant un bon niveau d'autonomie.
- Vous savez utiliser des procédures et techniques de vérification adaptées à votre milieu de travail.
- Vous êtes attaché à la qualité du service et à la relation avec le client.

### Être Chargé d'Études Conception

Vous réalisez des études technico-économiques pour répondre à plusieurs objectifs :

- Renouveler les réseaux dans le cadre de la politique de Sécurité Industrielle de GRDF.
- Adapter les réseaux de distribution aux contraintes futures (évolution des consommations, de la réglementation).
- Raccorder de nouveaux clients ou de nouvelles communes.

Vous travaillez en coordination avec les maîtres d'ouvrage internes GRDF en charge des décisions d'investissement et de maintenance, les exploitants du réseau, les développeurs, l'AGNRC, l'ingénierie, les nouveaux clients, les opérateurs de transport.

Vos études apportent toutes les données clés indispensables à la prise de décision (coûts prévisionnels, justification des solutions proposées et proposition de décision) et à la bonne réalisation des ouvrages (dimensionnement, implantation, choix techniques...).

Elles contribuent aussi à l'élaboration des budgets prévisionnels d'investissement de GRDF.

Dans le cadre des études, vous réalisez des prévisions de consommation et des calculs de rentabilité des investissements induits.

Vous constituez le dossier d'investissement (solution technique, coût, délai) associé à chaque projet (renouvellement d'un ouvrage, nouveau réseau, extension) qui sera la base incontournable pour les professionnels internes et externes des volets financier, technique et cartographique et vous l'archivez de manière à garantir la traçabilité des décisions.

Vous participez annuellement à la préparation des programmes de travaux en fonction des enjeux de sécurité industrielle et de développement de GRDF en région.

Vous contribuez à la qualité des différentes bases de données du patrimoine, élément essentiel à l'activité du distributeur.

Vous utilisez le téléphone, les mails, les bases de données informatiques et les applications informatiques dédiées pour mener vos activités.

### REPÈRES SIRH

- Famille professionnelle n°053 :  
Maîtrise d'ouvrage  
Conception de Réseau
- Métier n° 1737 :  
Chargé d'Étude Réseau Gaz

### CARTE D'IDENTITÉ DE L'EMPLOI\*

- Vous êtes environ  
120 Chargés d'Études  
Conception, dont la moitié  
sénior.
- Votre moyenne d'âge est  
de 39 ans (moyenne total  
GRDF 44 ans).
- Près de la moitié d'entre  
vous ont un niveau BAC+2.

\* Chiffres 2010

# Compétences et horizons professionnels

## Les compétences spécifiques au métier du Chargé d'Études Conception

- Vous maîtrisez le prescrit interne relatif à la conception des ouvrages de distribution gaz.
- Vous être familiarisé avec les domaines techniques.
- Vous maîtrisez les outils bureautiques et les applications informatiques liées à l'activité.
- Vous avez des capacités rédactionnelles.

### Formations cœur de métier

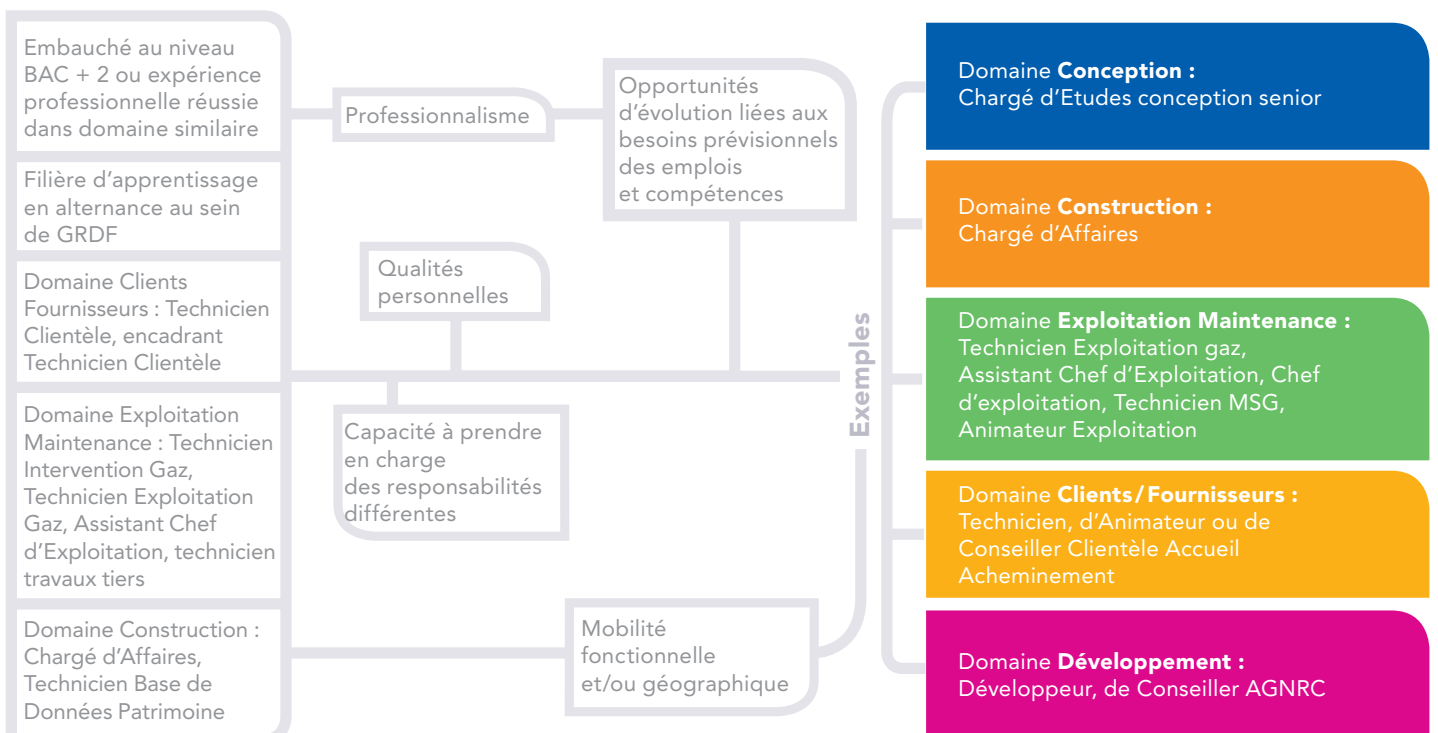
- Fondamentaux culture gazière
- Bases métier et outils chargé d'étude et AMOAD
- Schéma de vannage
- Schéma directeur
- Immersion en agence d'exploitation et en agence ingénierie (si nouvel entrant)
- Connaissance de GRDF, l'essentiel (si nouvel entrant à GRDF)

### Formations de « perfectionnement/ recyclage »

- Gérer les pré-affaires BERG

Plus d'informations sur les parcours de formations techniques : voir <https://formergaz.grdf.fr>

## Perspectives d'évolution professionnelle



## GF19

## Quelques éléments de rémunération globale

A

### Niveau de responsabilité de l'emploi :

- Maîtrise et suivant le périmètre d'activité et le niveau de responsabilité qui vous est confié au sein de l'organisation, vous êtes en plage G (CEC) ou F (CEC senior).

B

C

### La classification du CEC est en moyenne :

- GF8 NR109 ECH6

D

### Repères rémunération :

- Rémunération fixe annuelle brute (13 mois) : moyenne à 33 895 euros/an.

E

- Exemples d'éléments de rémunération complémentaire : intéressement et abondement.

F

## Abécédaire des classifications

G

**ECH** : Échelon, en rapport avec l'ancienneté

**NR** : Niveau de Rémunération

**GF** : Groupe Fonctionnel

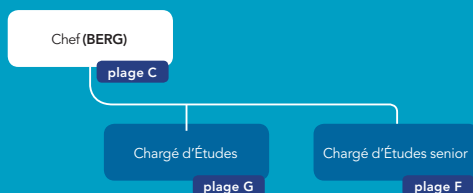
- Du GF3 au GF6 : collège Exécution

- Du GF7 au GF11 : collège Maîtrise

- Du GF12 au GF19 : collège Cadre

H

## GF3



## Lexique

**ARG** : Agence Réseau Gaz

**ATCE** : Appui Terrain Chef Exploitation

**BEP** : Brevet d'Enseignement Professionnel

**BERG** : Bureau d'Étude Régional Gaz

**BEX** : Bureau d'Exploitation

**CAP** : Certificats d'Aptitudes Professionnelles

**CARAIBE** : Application de consultation de l'ensemble de la cartographie gaz (représentation des réseaux à grande échelle et moyenne échelle, plan d'assemblage)

**Carpathe** : Logiciel de simulation du fonctionnement du réseau

**CHSCT** : Comité d'Hygiène, de Sécurité et des Conditions de Travail

**CII GAZ** : Collecte Intervention Incident Gaz

**CI/CM** : Conduite d'Immeuble/Conduite Montante

**CE** : Chef d'Exploitation

**CPP** : Carnet de Prescription au Personnel

**CSR** : Processus de Conduite et Surveillance du Réseau

**CTT** : Cellule Travaux Tiers

**DUT** : Diplôme Universitaire Technologique

**ISG** : Intervention Sécurité Gaz

**GMAO** : Gestion de la Maintenance Assistée par Ordinateur

**GTA** : Gestion des Temps et Activités

**MSG** : Maintenance Spécialisée Gaz

**O²** : Outil de programmation des activités et de gestion des actes d'exploitation

**ORIGAZ** : ORganisation Intervention GAZ

**PDA** : Personal Digital Assistant

**PE** : Polyéthylène

**RAMAG** : Processus de Raccordement Marché d'Affaires Gaz

**RACING** : Processus Raccordement Individuel Gaz

**RAR** : Processus Réalisation des Adaptations du Réseau

**RLC** : Reconnaissance Locale de Compétence

**SI** : Système d'information

**SIG** : Système d'Information Géographique

**SIRH** : Système d'Information des Ressources Humaines

**REX** : Retour d'Expérience

**TSF** : Transfert des Savoir-Faire

# Repères et classifications



Plein gaz  
sur nos métiers