

Coordonnateur Urgence Sécurité Gaz



Coordonnateur Urgence Sécurité Gaz

Le métier

Profil recherché

- Vous avez le sens de la prévention et de la sécurité.
- Vous avez une élocution de bon niveau et le sens du contact avec la clientèle.
- Vous avez le sens des responsabilités.
- Vous aimez animer une équipe et piloter une activité collective.
- Vous avez des capacités pédagogiques.
- Vous êtes ponctuel.
- Vous êtes rigoureux et vous aimez travailler dans un cadre de travail bien défini.
- Vous avez une bonne gestion du stress et faites preuve de maîtrise de vous.
- Vous avez des connaissances sur le gaz naturel.
- Vous êtes à l'aise avec l'utilisation de l'outil informatique.

Être Coordonnateur Urgence Sécurité Gaz

- Vous pilotez l'activité en temps réel et assurez l'hypervision du plateau virtuel national. Vous êtes le relai managérial en dehors des heures ouvrables et assurez le roulement en continu.
- Vous êtes en relation avec les autres acteurs de la chaîne de sécurité et savez organiser des événements particuliers.
- Vous assurez l'activité téléphonique. Pour cela, vous traitez rapidement et efficacement les appels afin de recueillir les éléments indispensables à son traitement et vous les saisissez dans l'application informatique ATHENA afin de déclencher une intervention de qualité à l'agent d'intervention.
- Vos compétences de support technique et d'appui métier sont mises en valeur au travers des accompagnements de professionnalisation que vous réalisez auprès des opérateurs.
- Vous savez détecter rapidement les situations inhabituelles (incident généralisé, impact médiatique, ...) et informer le cadre de permanence. En cas de dysfonctionnement, vous proposez des pistes de solutions à votre hiérarchie.
- Vous êtes autonome et vous contribuez à la dynamique de votre équipe en participant à des groupes de travail et à la démarche d'amélioration de la qualité et de la performance de votre entité.
- Vous contribuez à l'amélioration des bases de données patrimoniales de GRDF et au traitement de dossiers liés à la Sécurité Industrielle par un travail en back office.
- Vous pouvez participer activement à l'activité de développement du gaz naturel de GRDF en réorientant efficacement les demandes de nouveaux raccordements.

REPÈRES SIRH

- Famille professionnelle n°039 :
Accueil Dépannage
Conduite Exploitation
- Métier n° 1400 :
Opérateur de traitement
d'appels

CARTE D'IDENTITÉ DE L'EMPLOI*

- Vous êtes au sein d'une équipe près de 140 personnes répartis sur 3 sites : Lyon, Toulouse et Sartrouville.
- Les locaux sont neufs ou récemment rénovés et accessibles.
- Vous travaillez en service continu 3 x 8.
- La moyenne d'âge de la population Opérateur est de 45 ans.
- Vous avez soit un profil technique, soit un profil tertiaire.

* Chiffres 2010

Compétences et horizons professionnels

Les compétences spécifiques au métier de Coordonnateur Urgence Sécurité Gaz

- Vous savez utiliser sans difficulté les outils informatiques.
- Vous disposez d'une aisance relationnelle dans la communication téléphonique.

Formations cœur de métier

- Stages métier et SI :
 - ATHENA niveau 2 (4 jours)
 - Formation Technique Gaz (4 jours)
 - Maîtrise de la communication (1 jour)
 - Auto dépannage (2 jours)
 - Maîtrise de l'application TéléGestion de la Clientèle (TGC/Niveau 1)
- Réalisation d'immersions en fonction de votre expérience.

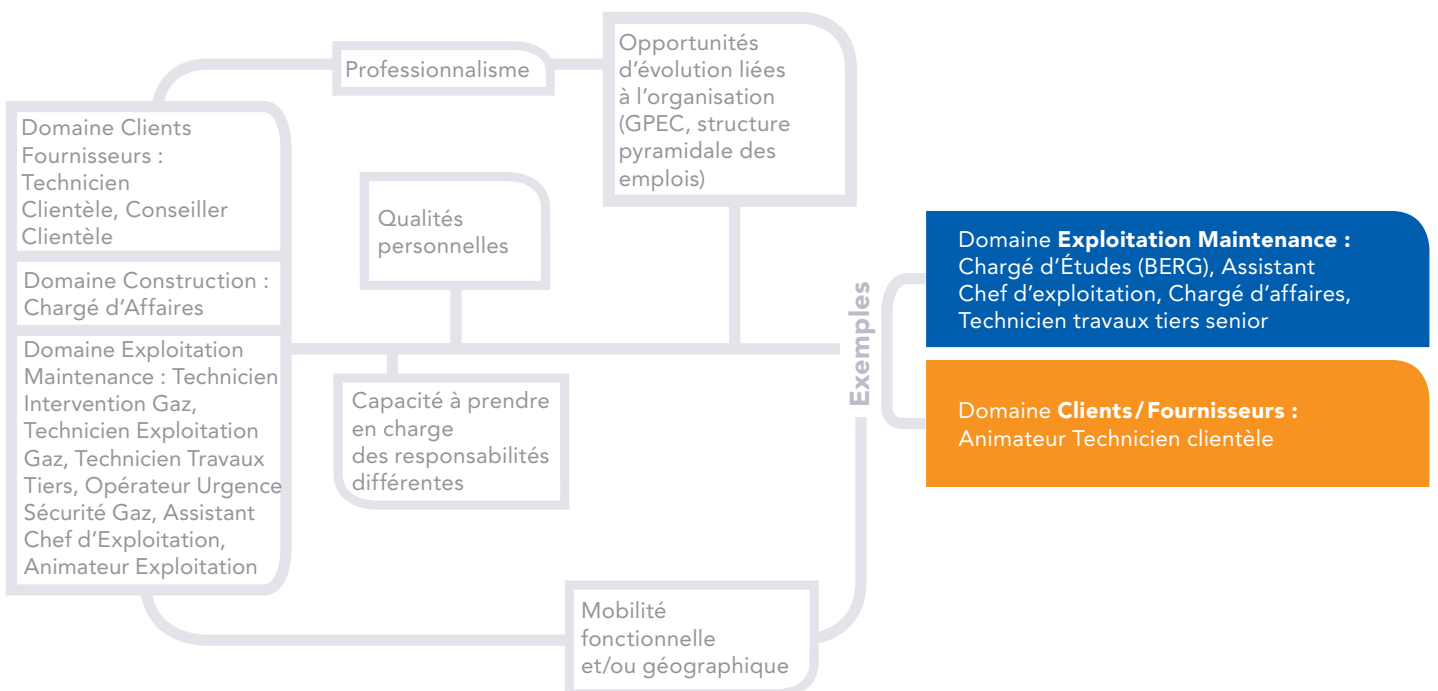
Formations de « perfectionnement/ recyclage »

- Secourisme
- Applications informatiques patrimoniales : GMAO, SIG, Caraïbe, ...

Plus d'informations sur les parcours de formations techniques : voir <https://formergaz.grdf.fr>

Plus d'informations sur les parcours management : rendez-vous sur l'espace intranet **We Love Gaz (WLG)**

Perspectives d'évolution professionnelle



GF19

Quelques éléments de rémunération globale

A

Niveau de responsabilité de l'emploi :

- Plage G (maîtrise)

B

La classification des coordonnateurs en moyenne est :

- GF 8 NR 120 ECH 9

C

Repères rémunération :

- Rémunération fixe annuelle brute (13 mois) :

Entre 22000 et 40000 euros/an

D

- Rémunération complémentaire variable : 10 à 30% supplémentaires à la rémunération fixe.

E

Il s'agit des indemnités de service continu (3x8), indemnités de repas ou de panier, intéressement, heures supplémentaires,

F

Aide Individualisée au Logement (en cas de mobilité géographique)...

G

Abécédaire des classifications

H

ECH : Échelon, en rapport avec l'ancienneté

NR : Niveau de Rémunération

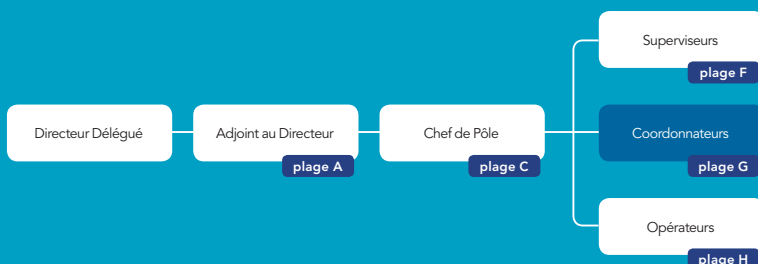
GF : Groupe Fonctionnel

- Du GF3 au GF6 : collège Exécution

- Du GF7 au GF11 : collège Maîtrise

- Du GF12 au GF19 : collège Cadre

GF3



Lexique

ARG : Agence Réseau Gaz

ATCE : Appui Terrain Chef Exploitation

BEP : Brevet d'Enseignement Professionnel

BERG : Bureau d'Étude Régional Gaz

BEX : Bureau d'Exploitation

CAP : Certificats d'Aptitudes Professionnelles

CARAIBE : Application de consultation de l'ensemble de la cartographie gaz (représentation des réseaux à grande échelle et moyenne échelle, plan d'assemblage)

Carpathe : Logiciel de simulation du fonctionnement du réseau

CHSCT : Comité d'Hygiène, de Sécurité et des Conditions de Travail

CII GAZ : Collecte Intervention Incident Gaz

CI/CM : Conduite d'Immeuble/Conduite Montante

CE : Chef d'Exploitation

CPP : Carnet de Prescription au Personnel

CSR : Processus de Conduite et Surveillance du Réseau

CTT : Cellule Travaux Tiers

DUT : Diplôme Universitaire Technologique

ISG : Intervention Sécurité Gaz

GMAO : Gestion de la Maintenance Assistée par Ordinateur

GTA : Gestion des Temps et Activités

MSG : Maintenance Spécialisée Gaz

O² : Outil de programmation des activités et de gestion des actes d'exploitation

ORIGAZ : ORganisation Intervention GAZ

PDA : Personal Digital Assistant

PE : Polyéthylène

RAMAG : Processus de Raccordement Marché d'Affaires Gaz

RACING : Processus Raccordement Individuel Gaz

RAR : Processus Réalisation des Adaptations du Réseau

RLC : Reconnaissance Locale de Compétence

SI : Système d'information

SIG : Système d'Information Géographique

SIRH : Système d'Information des Ressources Humaines

REX : Retour d'Expérience

TSF : Transfert des Savoir-Faire

Repères et classifications



Plein gaz
sur nos métiers