

Chargé d'Affaires ingénierie (CAI)



Chargé d'Affaires ingénierie (CAI)

Le métier

Profil recherché

- Vous êtes rigoureux et organisé.
- Vous êtes soucieux du détail et du respect des règles et des délais.
- Vous aimez travailler en équipe et en réseau tout en ayant un très bon niveau d'autonomie.
- Vous savez utiliser des procédures et techniques de vérification adaptées à votre milieu de travail.
- Vous faites preuve de tact et de diplomatie dans vos échanges avec les autres.
- Vous avez des aptitudes à gérer les situations d'urgence.
- Vous êtes attaché à la qualité du service et des relations avec le client.

Être Chargé d'Affaires ingénierie

- Vous assurez la maîtrise d'œuvre des opérations d'adaptation du réseau ou des ouvrages collectifs (réseau neuf ou rénovation).
- Vous veillez à optimiser les conditions de sécurité, les coûts et les délais tout en maîtrisant les impacts juridiques, techniques et humains.
- Vous êtes l'interlocuteur central de tous les acteurs du projet internes ou externes ; les techniciens de l'Agence d'exploitation, les prestataires, les services techniques des communes, les clients...
Vous assurez la coordination entre ces différents intervenants.
- Vous êtes amené à vous déplacer fréquemment pour rencontrer les différents intervenants sur le chantier et vous vous adaptez en fonction du planning des interlocuteurs.
- Vous contrôlez l'avancement des travaux et le respect des cahiers des charges (contrôles de conformité des travaux notamment).
- Votre priorité est le respect des règles techniques liées à la construction des ouvrages de distribution et à la protection de l'environnement.
- Vous êtes intransigeant sur le respect de ces règles, sur la sécurité des personnes et des biens et la mise à jour des bases de données patrimoniales.
- Vous rédigez les rapports adéquats et tracez rigoureusement les événements clés dans les bases de données informatiques internes.
Vous utilisez le téléphone, les mails, les courriers papier, les bases de données informatiques et les applications informatiques dédiées pour mener vos activités.

REPÈRES SIRH

- Famille professionnelle n°045 : Construction des ouvrages industriels
- Métier n° 1780 : Chargé d'affaires/projet distribution

CARTE D'IDENTITÉ DE L'EMPLOI*

- Vous êtes environ 693 chargés d'affaires ingénierie dont 30% de chargés d'affaires ingénierie seniors.
- Votre moyenne d'âge est de 43,6 ans (moyenne total GRDF 44 ans).
- Pour 26 % d'entre vous êtes titulaire d'un niveau BAC+2.

* Chiffres 2010

Compétences et horizons professionnels

Les compétences spécifiques au métier de Technicien d'Intervention Gaz

- Vous être familiarisé avec les techniques des Travaux Publics.
- Vous connaissez les mesures de prévention applicable sur les différents chantiers.
- Vous maîtrisez le prescrit interne relatif à la construction des ouvrages de distribution gaz.
- Vous connaissez la réglementation applicable aux travaux à proximité des ouvrages gaz.
- Vous maîtrisez les outils bureautiques et les applications informatiques liées à l'activité.

Formations cœur de métier

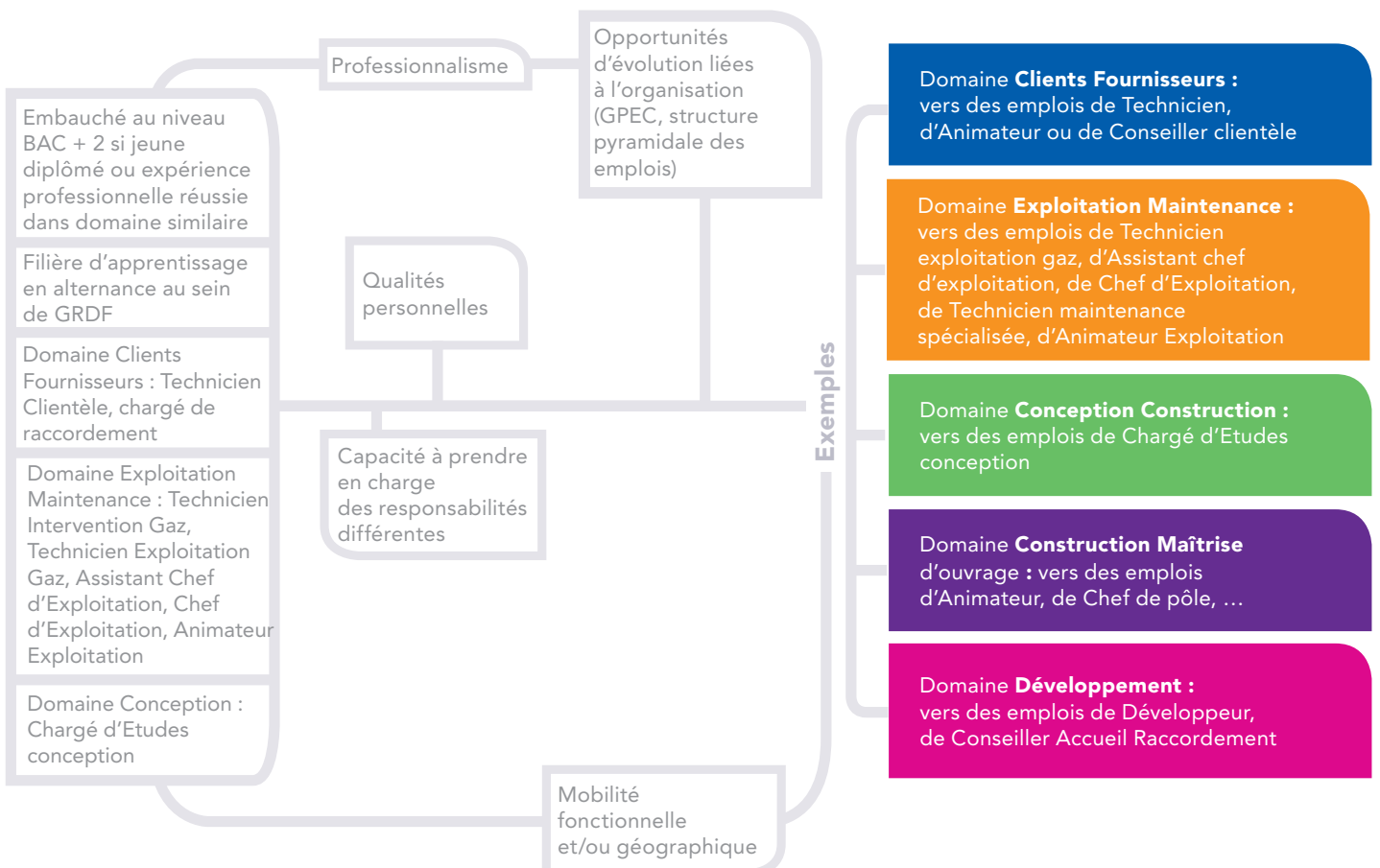
- Fondamentaux du chargé d'affaires et de projet
- Fondamentaux santé, prévention, sécurité et accès aux ouvrages et coordination des mesures de prévention et de sécurité au sens du décret du 20.02.1992 et de la loi du 31.12.1993
- Fondamentaux culture gazière
- Formations spécifiques lié aux différents satisfécits (attestations de compétences) métiers
- Immersion en Agence d'exploitation gaz
- Connaissance de GRDF, l'essentiel (si nouvel entrant à GRDF)

Formations de « perfectionnement/recyclage »

- 1 formation de Lecture efficace si besoin. Recettes de Lecture qui aide à la consultation de nombreux documents
- 1 formation « Écriture-communication » pour faciliter le partage, la collaboration et se faire comprendre au mieux en fonction du « partenaire » ou « client » qui consomme l'information écrite.
- 1 formation « parler, s'exprimer, bien communiquer à l'oral »

Plus d'informations sur les parcours de formations techniques : voir <https://formergaz.grdf.fr>

Perspectives d'évolution professionnelle



GF19

Quelques éléments de rémunération globale

Niveau de responsabilité de l'emploi :

Suivant le périmètre d'activité et le niveau de responsabilité qui vous est confié au sein de l'organisation, vous êtes en plage G (CAI) ou F (CAI sénior)

La classification moyenne du « Chargé d'Affaires ingénierie » est :

- GF9 NR115 ECH6

Repères rémunération :

- Rémunération fixe annuelle brute (13 mois) : moyenne à 30 803 euros/an
- Exemples d'éléments de rémunération complémentaire : intéressement & abondement

La classification moyenne du « Chargé d'Affaires ingénierie Senior » est :

- GF10 NR145 ECH9

Repères rémunération :

- Rémunération fixe annuelle brute (13 mois) : moyenne à 37 223 euros/an
- Exemples d'éléments de rémunération complémentaire : intéressement & abondement

La classification moyenne du « Référent Ingénierie » est :

- GF 11 NR165 ECH9

Repères rémunération :

- Rémunération fixe annuelle brute (13 mois) : moyenne à 41 049 euros/an
- Exemples d'éléments de rémunération complémentaire : intéressement & abondement

Abécédaire des classifications

ECH : Échelon, en rapport avec l'ancienneté

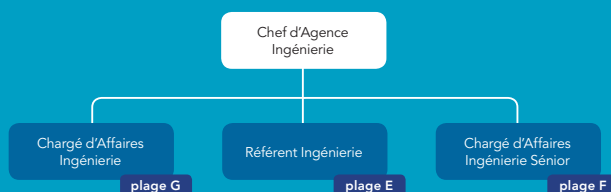
NR : Niveau de Rémunération

GF : Groupe Fonctionnel

- Du GF3 au GF6 : collège Exécution

- Du GF7 au GF11 : collège Maîtrise

- Du GF12 au GF19 : collège Cadre



Lexique

ARG : Agence Réseau Gaz

ATCE : Appui Terrain Chef Exploitation

BEP : Brevet d'Enseignement Professionnel

BERG : Bureau d'Étude Régional Gaz

BEX : Bureau d'Exploitation

CAP : Certificats d'Aptitudes Professionnelles

CARAIBE : Application de consultation de l'ensemble de la cartographie gaz (représentation des réseaux à grande échelle et moyenne échelle, plan d'assemblage)

Carpathe : Logiciel de simulation du fonctionnement du réseau

CHSCT : Comité d'Hygiène, de Sécurité et des Conditions de Travail

CII GAZ : Collecte Intervention Incident Gaz

CI/CM : Conduite d'Immeuble/Conduite Montante

CE : Chef d'Exploitation

CPP : Carnet de Prescription au Personnel

CSR : Processus de Conduite et Surveillance du Réseau

CTT : Cellule Travaux Tiers

DUT : Diplôme Universitaire Technologique

ISG : Intervention Sécurité Gaz

GMAO : Gestion de la Maintenance Assistée par Ordinateur

GTA : Gestion des Temps et Activités

MSG : Maintenance Spécialisée Gaz

O² : Outil de programmation des activités et de gestion des actes d'exploitation

ORIGAZ : ORganisation Intervention GAZ

PDA : Personal Digital Assistant

PE : Polyéthylène

RAMAG : Processus de Raccordement Marché d'Affaires Gaz

RACING : Processus Raccordement Individuel Gaz

RAR : Processus Réalisation des Adaptations du Réseau

RLC : Reconnaissance Locale de Compétence

SI : Système d'information

SIG : Système d'Information Géographique

SIRH : Système d'Information des Ressources Humaines

REX : Retour d'Expérience

TSF : Transfert des Savoir-Faire

Repères et classifications



Plein gaz
sur nos métiers

