



Domaine  
Exploitation Maintenance



# Technicien d'Intervention Gaz (TIG)





# Technicien d'Intervention Gaz (TIG)

## Le métier

### Profil recherché

- Vous avez le sens de la prévention et de la sécurité.
- Vous êtes maître de vous en situation perturbée.
- Vous êtes manuel et avez le goût du travail en extérieur.
- Vous êtes méthodique et rigoureux dans la résolution de problèmes.
- Vous êtes attaché à la qualité du service et des relations avec le client.

### Être Technicien d'Intervention Gaz

- Vous réalisez des activités de dépannage, d'exploitation, d'entretien, de renouvellement et de construction afin de garantir la sécurité des personnes et des biens et de contribuer à la continuité et à la qualité de l'alimentation des clients.
- Vous réalisez les travaux de maintenance des installations de distribution en veillant à la bonne complétude des actes.
- Vous intervenez en cas d'incident ou d'accident sur un ouvrage, mettant en jeu la sécurité des personnes et des biens. Il s'agit de l'Intervention Sécurité Gaz (ISG), qui impose d'assurer régulièrement l'astreinte 7j/7 et 24h/24.
- Lors du traitement des interventions de sécurité, vous êtes sous la responsabilité du Chef d'Exploitation. C'est à celui-ci que vous restituez les conditions de votre intervention.
- En respectant le code de bonne conduite du distributeur, vous êtes amené au cours de vos interventions à répondre aux questions des clients et à les renseigner sur la situation.

### REPÈRES SIRH

- Famille professionnelle n°039 :  
Accueil Dépannage  
Conduite Exploitation
- Métier n° 1402 :  
Opérateur Exploitation  
Travaux Gaz

### CARTE D'IDENTITÉ DE L'EMPLOI\*

- Vous êtes près de 1700 répartis sur toute la France.
- Vous représentez, en nombre, 60% des salariés du métier Opérateur Exploitation Travaux Gaz.
- La moyenne d'âge de la population des TIG est de 38,6 ans.
- 50% des TIG ont un BEP-CAP.

\* Chiffres 2010

# Compétences et horizons professionnels

## Les compétences spécifiques au métier de Technicien d'Intervention Gaz

- Vous savez mettre en œuvre la politique de maintenance et collecter les données relatives à votre activité dans les outils mis à votre disposition, (utilisation de PDA pour GMAO, CII...).
- Vous savez construire, raccorder et mettre en gaz le réseau et ses accessoires.
- Vous savez manœuvrer sur ordre, mettre en sécurité, localiser une fuite, réparer et réalimenter les clients.
- Vous êtes titulaire du permis de conduire.

### Formations cœur de métier

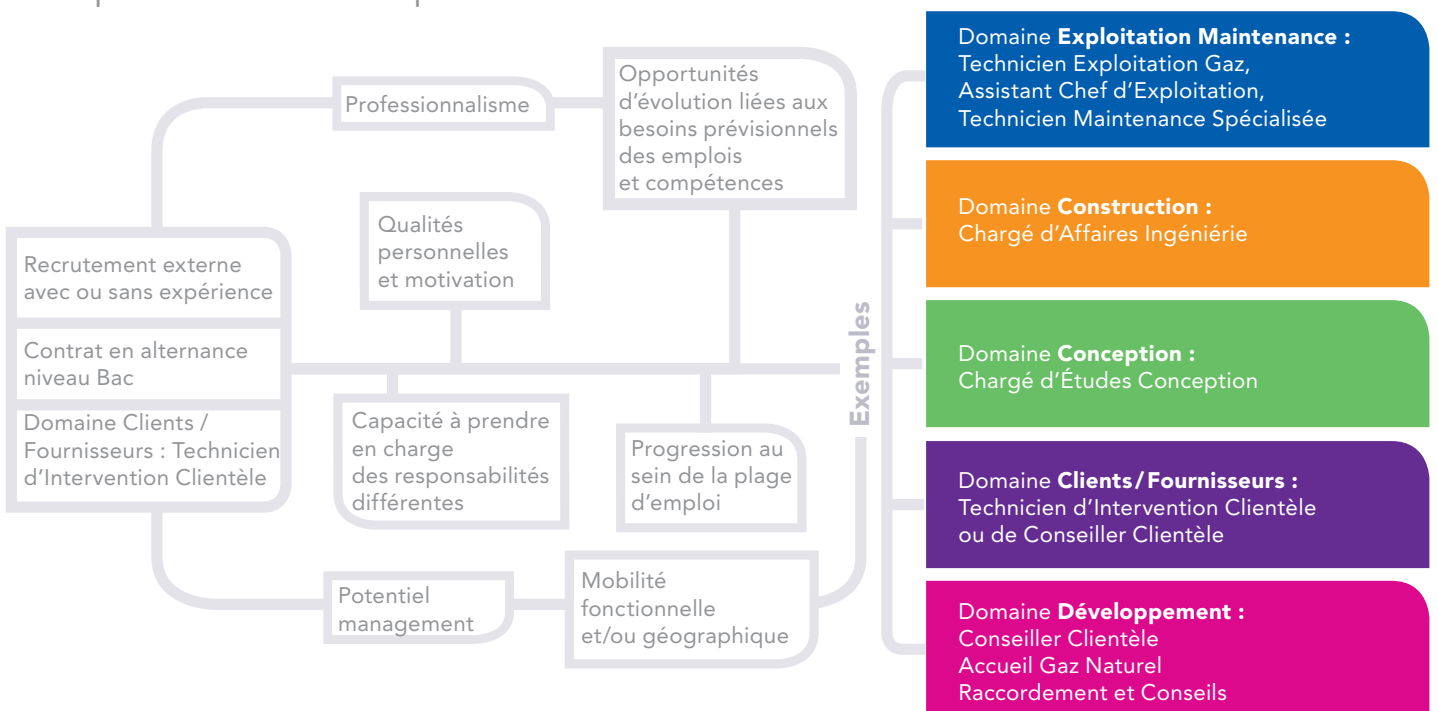
- Connaître le produit gaz et construire des réseaux PE
- Techniques d'interventions et de raccordement
- Devenir Agent d'Intervention de Sécurité Gaz
- Remise en service des postes de détente client et réseaux
- Formation soudage distribution
- Formation à l'utilisation des systèmes d'information (CII, GMAO, GTA...)
- Devenir Chef de Travaux
- Effectuer des contrôles techniques et réglementaires sur les CI/CM existantes
- Formation Secourisme

### Formations de « perfectionnement/recyclage »

- Recyclage Intervention de Sécurité
- Recyclage Secouriste
- Entraînement Intervention de Sécurité
- Rappel sur les conditions de Mise en Gaz, Remise en Gaz, interruption de livraison et mise à disposition du gaz dans les immeubles d'habitation
- Utilisation des machines d'interventions en charge sur banc d'essai
- Recyclage Soudage

Plus d'informations sur les parcours de formations techniques : voir <https://formergaz.grdf.fr>

## Perspectives d'évolution professionnelle



## GF19

## Quelques éléments de rémunération globale

**A**

**Niveau de responsabilité de l'emploi :**

- Plage H (GF3 à 7)

**B**

**La classification des TIG est en moyenne :**

- GF5 NR80/85 ECH7

**C**

**Repères rémunération :**

- Rémunération fixe annuelle brute (13 mois) :

entre 19 000 et 31 000 euros/an

**D**

- Rémunération complémentaire variable : sujétion de service, heures supplémentaires, intéressement, abondement...

**E**

## Abécédaire des classifications

**F**

**ECH :** Échelon, en rapport avec l'ancienneté

**NR :** Niveau de Rémunération

**G**

**GF :** Groupe Fonctionnel

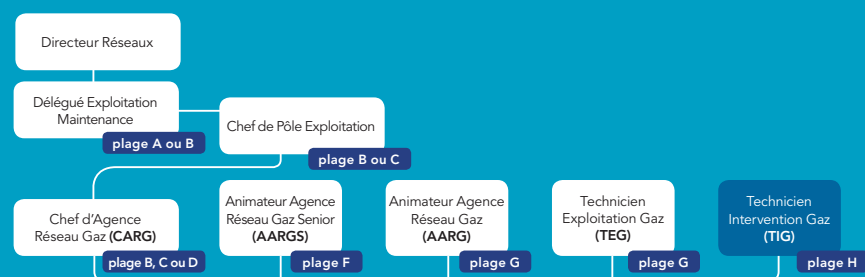
- Du GF3 au GF6 : collège Exécution

- Du GF7 au GF11 : collège Maîtrise

**H**

- Du GF12 au GF19 : collège Cadre

## GF3



## Lexique

**ARG :** Agence Réseau Gaz

**ATCE :** Appui Terrain Chef Exploitation

**BEP :** Brevet d'Enseignement Professionnel

**BERG :** Bureau d'Étude Régional Gaz

**BEX :** Bureau d'Exploitation

**CAP :** Certificats d'Aptitudes Professionnelles

**CARAIBE :** Application de consultation de l'ensemble de la cartographie gaz (représentation des réseaux à grande échelle et moyenne échelle, plan d'assemblage)

**Carpathe :** Logiciel de simulation du fonctionnement du réseau

**CHSCT :** Comité d'Hygiène, de Sécurité et des Conditions de Travail

**CII GAZ :** Collecte Intervention Incident Gaz

**CI/CM :** Conduite d'Immeuble/Conduite Montante

**CE :** Chef d'Exploitation

**CPP :** Carnet de Prescription au Personnel

**CSR :** Processus de Conduite et Surveillance du Réseau

**CTT :** Cellule Travaux Tiers

**DUT :** Diplôme Universitaire Technologique

**ISG :** Intervention Sécurité Gaz

**GMAO :** Gestion de la Maintenance Assistée par Ordinateur

**GTA :** Gestion des Temps et Activités

**MSG :** Maintenance Spécialisée Gaz

**O<sup>2</sup> :** Outil de programmation des activités et de gestion des actes d'exploitation

**ORIGAZ :** ORganisation Intervention GAZ

**PDA :** Personal Digital Assistant

**PE :** Polyéthylène

**RAMAG :** Processus de Raccordement Marché d'Affaires Gaz

**RACING :** Processus Raccordement Individuel Gaz

**RAR :** Processus Réalisation des Adaptations du Réseau

**RLC :** Reconnaissance Locale de Compétence

**SI :** Système d'information

**SIG :** Système d'Information Géographique

**SIRH :** Système d'Information des Ressources Humaines

**REX :** Retour d'Expérience

**TSF :** Transfert des Savoir-Faire

# Repères et classifications



Plein gaz  
sur nos métiers