



Domaine
Exploitation Maintenance



Délégué Concessions (DCL&T)



Délégué Concessions (DCL&T)

Le métier

Profil recherché

- Membre de collectif de direction, cadre responsable d'équipe, expert, ayant eu une responsabilité externe.

Être Chargé de Portefeuille

Membre du collectif dirigeant de l'Unité client territoire, le délégué concessions colloc est rattaché au DCT auquel il rapporte, il est animé fonctionnellement par le Directeur de la DAPE. La mission couvre l'ensemble des enjeux Concessions & Collectivités Locales de GRDF.

Cette responsabilité s'inscrit dans un contexte dense d'évolutions institutionnelles & réglementaires. Dans ce cadre, la capacité à conserver et développer le capital concessionnaire, à conforter la légitimité de GRDF, à se positionner sur de nouveaux terrains de développement pour nourrir la manœuvrabilité, à créer de la valeur au profit de GRDF et indirectement au profit des collectivités et des territoires, avec l'ambition promouvoir les conditions d'un développement durable s'avèrent déterminantes. Ceci requiert en permanence une conscience claire et actualisée des enjeux et du rôle des parties prenantes de notre activité ainsi qu'une lecture de la carte locale en dynamique. Cette fonction couvre les enjeux concessionnaires, avec ses prolongements institutionnels et porte sur sa contribution aux enjeux développement durable de GRDF. Elle conjugue des responsabilités portant sur : responsabilité managériale s'agissant de l'équipe Concessions & Collectivités locales, pilotage des enjeux concessions et de la valorisation du portefeuille, animation de la communauté « métier », contribution à la stratégie du domaine, analyse et veille, etc.

1 / En qualité de délégué la responsabilité du pilotage du domaine en région porte sur :

- Assurer la maîtrise d'ouvrage de la dimension concessionnaire en région dans le respect de la démarche éthique : définir les lignes générales de la stratégie du métier en région, proposer les inflexions majeures, garantir la qualité et la disponibilité des équipes dédiées. À cet effet, proposer les objectifs pour la contractualisation en matière d'approche concessionnaire, et contribution institutionnelle et responsabilité sociétale, prendre part à l'analyse de la performance des entités.
- Décliner et mettre en œuvre les politiques nationales et piloter le domaine de la relation concessionnaire (management des actes de la vie du contrat : négociation & adaptation des contrats, enjeux liés au compte rendu d'activités de concessions et au contrôle du concédant, flux financiers (redevances, indemnités diverses), enrichissement de la communication aux concédants...), revues de processus régionales, contribution aux revues nationales sur le domaine. Remplir les obligations de concessionnaires et faire respecter ses droits. Garantir le contrôle de la qualité et de la cohérence des bases de données concessions.
- Apporter la lecture croisée institutionnel/concessions sur la base de la veille.
- Contribuer au déploiement de la politique de développement durable en lien avec les concessions.
- Assurer la mission d'appui, de conseil, auprès de toute la ligne managériale de la DCT et de l'unité réseau pour la mise en œuvre des politiques du métier.

À cet effet, cela signifie :

- Pilote la délégation concessions collectivités Locales : définition des ressources, optimisation de l'organisation, évaluation des compétences, GAEC, professionnalisation, contour des fonctions, critères de compétence, mode d'animation des compétences, anticipation et adéquation des compétences, modularité/localisation optimum des collaborateurs sur la maille territoriale pertinente.
- Anime les acteurs des métiers (réseaux, dev, territoriaux) le registre concessions et s'assure en permanence de la couverture des enjeux concessions. A cet effet assurer en permanence la profondeur d'expertise sur le champ concessionnaire. Dans le cadre de cohérence, il accompagne les acteurs du domaine (équipe régionale, unités opérationnelles, territoriaux) sur la base des éléments de langage utiles à l'exercice de leur responsabilité, fixer les priorités du domaine.

2 / Acteur essentiel de la communauté de partage collectivités locales et territoriales tant en région qu'au plan national :

- En qualité de membre du collectif de direction de l'unité, il travaille étroitement avec l'ensemble des métiers. L'intégration dans la filière métier et la proximité avec la DAPE, mettent en situation de disposer d'une vision anticipée et actualisée du contexte de GRDF. Cette posture confère la capacité à communiquer sur ces éléments, à orienter/infléchir l'action. Les contributions croisées avec les autres régions seront sources d'enrichissement.

Acteur important des rites et rythmes mis en place pour assurer l'animation du domaine

- En qualité de membre de la communauté Collectivités locales & territoriales, une mission de contribution et de proposition à la définition de politiques nationales et à l'expertise y afférente, sous le pilotage fonctionnel de la DAPE est ouverte (prise en charge de réflexion et instruction de dossiers).

Toute sollicitation pour conduire ou contribuer à l'élaboration de projets à caractère national, stratégique ou opérationnel est envisageable.

Concours au dispositif de veille nationale, en particulier par l'animation d'un réseau en région et la production d'analyses régionales régulières.

REPÈRES SIRH

- Famille professionnelle n° 044 : CONCESS COLL LOCAL
- Métier n° 1704 : Délégué Concessions Collectivités Locales

CARTE D'IDENTITÉ DE L'EMPLOI *

- Vous êtes 8.
- Votre moyenne d'âge est de 49 ans (moyenne totale GRDF 43 ans).
- Vous être majoritairement diplômé bac +5.

* Chiffres 2010

Compétences et horizons professionnels

Les compétences spécifiques au métier de Délégué Concessions

- Connaissance fine du fonctionnement des collectivités locales et de l'économie des concessions (large spectre allant de la vision stratégique aux actes opérationnels à poser), fortes connaissances du domaine de négociation et de relation, et capacité stratégique (aptitude à se projeter/enjeux, capacité d'analyse).
- Compétence d'animation de l'équipe en région.
- Capacité à intégrer l'ensemble des dimensions de GRDF, en particulier sur le développement, travailler en synergie avec les autres branches pour optimiser le pilotage de l'activité.

Formations cœur de métier

Formations cœur de métier

Culture gazière :

- Les enjeux institutionnels, concessionnaires et développement durable de GRDF
- Approche technique et économique de l'industrie du gaz
- L'environnement et la chaîne gazière
- Organisation internationale de l'industrie du gaz
- Connaissance de GRDF, l'essentiel (si nouvel entrant à GRDF)

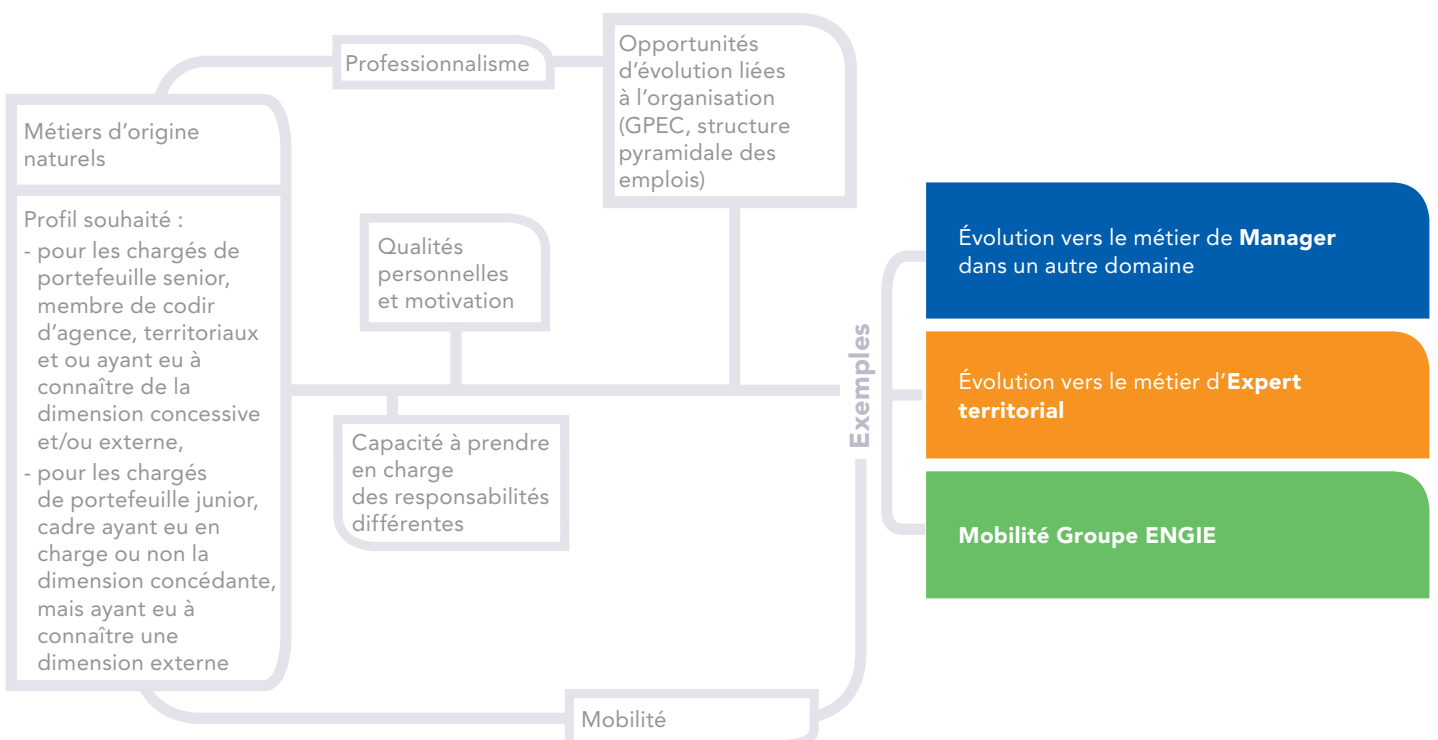
Fondamentaux métiers :

- Les fondamentaux du métier concessionnaire
- Connaissance des collectivités locales et relation à l' élu
- Mécanismes financiers et comptabilité des concessions
- Crac contrôle
- Stratégie énergétique territoriale

Formations de « perfectionnement/recyclage »

- Le lobbying, une approche opérationnelle
- Stratégie énergétique territoriale

Perspectives d'évolution professionnelle



GF19

Quelques éléments de rémunération globale*

A

Niveau de responsabilité de l'emploi :

Suivant le périmètre d'activité et le niveau de responsabilité qui vous est confié au sein de l'organisation, vous êtes en Plage A ou haut de B

B

La classification du « DCL&T moyen » est :

- GF 17 NR 285 ECH 9

C

Repères rémunération :

- Rémunération fixe annuelle brute (13 mois) :
moyenne à 74 957 euros/an

D

- Exemples d'éléments de rémunération complémentaire :

E

rémunération de la performance, intéressement & abondement, aide à la mobilité

F

* Données indicatives 2012

F

Abécédaire des classifications

ECH : Échelon, en rapport avec l'ancienneté

NR : Niveau de Rémunération

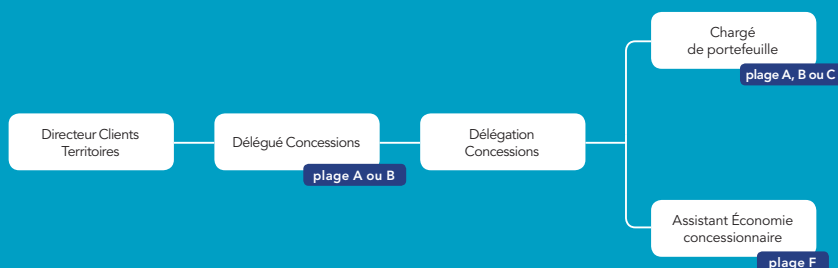
GF : Groupe Fonctionnel

- Du GF3 au GF6 : collège Exécution
- Du GF7 au GF11 : collège Maîtrise
- Du GF12 au GF19 : collège Cadre

G

H

GF3



Lexique

ARG : Agence Réseau Gaz

ATCE : Appui Terrain Chef Exploitation

BEP : Brevet d'Enseignement Professionnel

BERG : Bureau d'Étude Régional Gaz

BEX : Bureau d'Exploitation

CAP : Certificats d'Aptitudes Professionnelles

CARAIBE : Application de consultation de l'ensemble de la cartographie gaz (représentation des réseaux à grande échelle et moyenne échelle, plan d'assemblage)

Carpathe : Logiciel de simulation du fonctionnement du réseau

CHSCT : Comité d'Hygiène, de Sécurité et des Conditions de Travail

CII GAZ : Collecte Intervention Incident Gaz

CI/CM : Conduite d'Immeuble/Conduite Montante

CE : Chef d'Exploitation

CPP : Carnet de Prescription au Personnel

CSR : Processus de Conduite et Surveillance du Réseau

CTT : Cellule Travaux Tiers

DUT : Diplôme Universitaire Technologique

ISG : Intervention Sécurité Gaz

GMAO : Gestion de la Maintenance Assistée par Ordinateur

GTA : Gestion des Temps et Activités

MSG : Maintenance Spécialisée Gaz

O² : Outil de programmation des activités et de gestion des actes d'exploitation

ORIGAZ : ORganisation Intervention GAZ

PDA : Personal Digital Assistant

PE : Polyéthylène

RAMAG : Processus de Raccordement Marché d'Affaires Gaz

RACING : Processus Raccordement Individuel Gaz

RAR : Processus Réalisation des Adaptations du Réseau

RLC : Reconnaissance Locale de Compétence

SI : Système d'information

SIG : Système d'Information Géographique

SIRH : Système d'Information des Ressources Humaines

REX : Retour d'Expérience

TSF : Transfert des Savoir-Faire

Repères et classifications



Plein gaz
sur nos métiers