

Chef de Projet SI





Chef de projet SI

Le métier

Profil recherché

- Vous aimez travailler en équipe, faites preuve de qualités d'écoute et de dialogue.
- Vous avez des capacités à piloter et coordonner différents acteurs.
- Vous êtes rigoureux, polyvalent et organisé.
- Vous êtes autonome et avez l'esprit d'initiative.
- Vous faites preuve de capacités d'adaptation, de ténacité.
- Vous avez une bonne gestion du stress.

Être Chef de projet SI

- Vous êtes le garant de l'obtention d'un résultat conforme aux besoins exprimés par le métier, en respectant les contraintes budgétaires et les délais fixés.
- Vous êtes porteur d'une vision agrégée du projet vis-à-vis du métier.
- Vous organisez et planifiez la réalisation du projet depuis sa conception jusqu'à son achèvement en vous appuyant sur des compétences internes ou externes. Vous assurez la coordination et l'animation de tous les contributeurs au projet (métier, architectes, experts techniques...) la supervision de son bon déroulement.
- Vous identifiez tout au long du projet les risques majeurs et veillez à minimiser les facteurs de risques.
- Vous êtes garant de la traçabilité des décisions, des hypothèses et de leurs conséquences à chaque étape du projet.
- Vous déployez le projet et participez à l'accompagnement des utilisateurs délégués par le métier.
- Vous gérez la relation contractuelle avec les sous-traitants.

REPÈRES SIRH

- Famille professionnelle n°026 : Informatique et Télécom
- Métier n°0325 : Chef de projet SI

CARTE D'IDENTITÉ DE L'EMPLOI*

- Vous êtes environ 25 chefs de projet SI.
- Votre moyenne d'âge est de 40 ans (moyenne total GRDF 42 ans au 31/12/2013).

* Chiffres 2010

Compétences et horizons professionnels

Les compétences spécifiques au métier de Chef de projet SI

- Le chef de projet fait preuve de compétences SI et managériales.
- Il doit être capable d'appréhender les domaines fonctionnels et techniques dans lequel il va intervenir et de traduire les langages entre métiers et SI.
- Il doit avoir des compétences en gestion de projet et avoir une vue synthétique afin de faire avancer le projet conformément aux engagements et contraintes.
- Il doit savoir anticiper tout au long du projet.

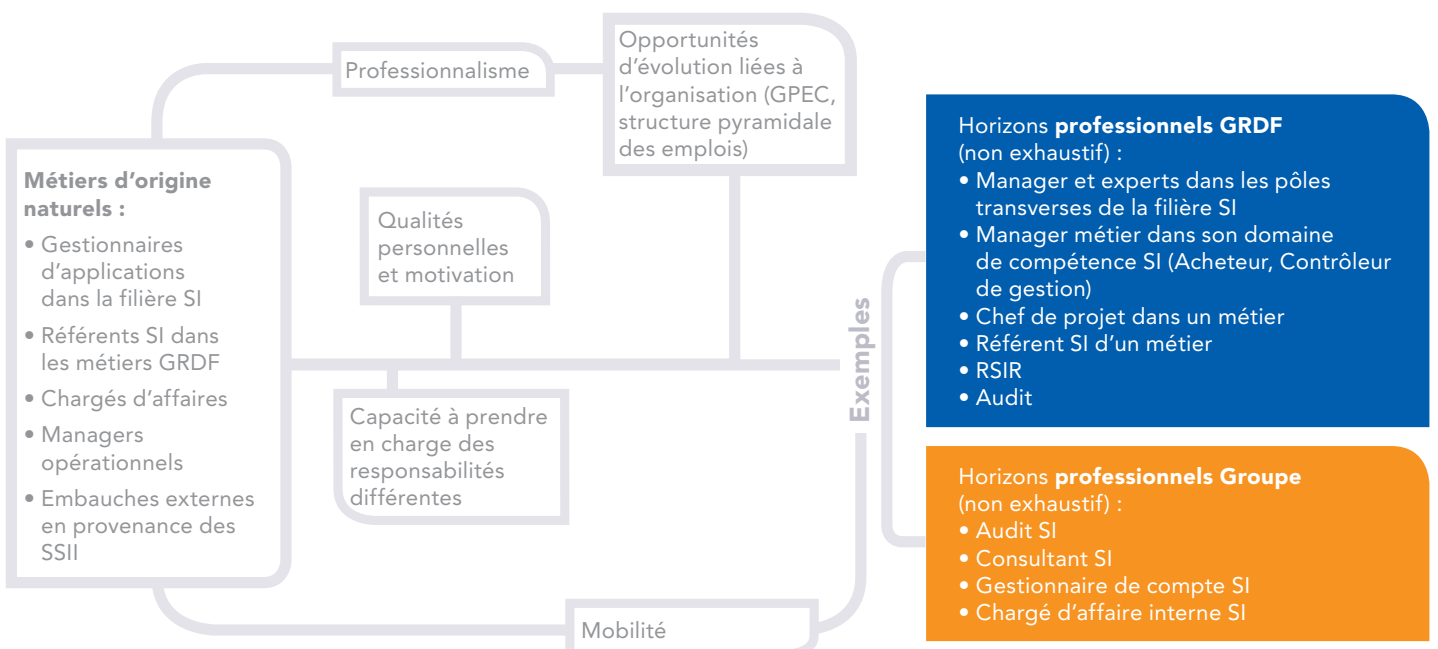
Formations cœur de métier

- Connaissance de GRDF, l'essentiel (si nouvel entrant à GRDF)
- Fondamentaux culture gazière
- Formations filière SI GDFSUEZ IT
- Formation chef de projet GRDF
- Management d'équipes projet
- Anglais

Formations de « perfectionnement/recyclage »

- Finance pour non financiers
- Leadership du chef de projet
- Efficacité inter-personnelle

Perspectives d'évolution professionnelle



GF19

Quelques éléments de rémunération globale*

A

Niveau de responsabilité de l'emploi :

- Suivant le périmètre d'activité et le niveau de responsabilité qui vous est confié au sein de l'organisation, vous êtes majoritairement en plage B ou C et en plage A sur un profil de directeur de programme.

B

C

La classification du Chef de projet SI est en moyenne :

- GF15 NR255 ECH4

D

Repères rémunération :

- Rémunération annuelle brute moyenne d'un Chef de projet SI : 56 884 euros/an

E

- Exemples d'éléments de rémunération complémentaire : intéressement & abondement.

F

* Données indicatives 2013

G

Abécédaire des classifications

H

ECH : Échelon, en rapport avec l'ancienneté

NR : Niveau de Rémunération

GF : Groupe Fonctionnel

- Du GF3 au GF6 : collège Exécution

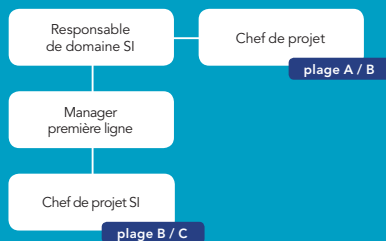
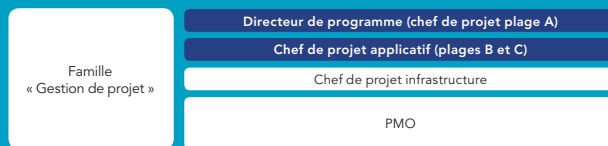
- Du GF7 au GF11 : collège Maîtrise

- Du GF12 au GF19 : collège Cadre

GF3

Repères et classifications

Correspondances avec les rôles - repères de la filière Applicatif dans le groupe GDF SUEZ



Plein gaz sur nos métiers