



Domaine  
Développement Marché d'affaires



# Responsable Conseils et Développement



# Responsable Conseils et Développement

## Le métier

### Profil recherché

- Vous avez un sens développé du client.
- Vous avez une grande capacité d'écoute.
- Vous savez négocier et convaincre.
- Vous avez le sens du partenariat et savez tisser des réseaux.
- Vous avez une bonne capacité d'analyse.
- Vous êtes rigoureux et fiable.
- Vous appréciez le contact et êtes à l'aise pour vous exprimer en public.

### Être Responsable Conseils et Développement

- Vous avez la responsabilité de l'accroissement durable de la part de marché du gaz naturel sur un territoire et / ou sur un portefeuille de prospects / clients, un marché/segment de marché.
- Vous proposez et portez de façon pro-active un accompagnement et des solutions standards ou personnalisés.
- Vous conseillez des clients/prospects sur le choix de la solution énergétique la mieux adaptée à leur projet et convainquez de l'intérêt du gaz naturel.
- **Pour cela, vous :**
  - Animez des clients Décideurs « Grands comptes » Maître d'ouvrage à enjeu au niveau régional dans un objectif de développement de la part de marché gaz naturel du Compte et de croissance du chiffre d'affaires.
  - Animez les prescripteurs en lien avec les Grands Comptes Maître d'ouvrage de votre portefeuille.
  - Négociez les affaires.
  - Évaluez la faisabilité technico - économique du raccordement.
  - Suivez les dossiers jusqu'à la facturation du devis de raccordement et la mise en gaz.
  - Contribuez à et organisez d'éventuelles actions de communication locales (manifestations, clubs...).
- **Par ailleurs, vous :**
  - Veillez à la satisfaction des clients/prospects.
  - Garantisiez le libre choix du client / prospect en matière de fourniture en l'informant sur l'ensemble des fournisseurs disponibles.
  - Appuyez le Chef des Ventes de votre Délégation dans la professionnalisation des Développeurs moins expérimentés et/ou dans le management.
- **En interne, vous travaillez en étroite collaboration avec :**
  - Les Ingénieurs Efficacité Energétique.
  - Les équipes Territoires.
  - Les équipes AGNRC ou BERG.
  - Les Chargés d'Affaires Ingénierie, auprès de qui vous vous informez pour le suivi de la réalisation et la conclusion de certaines affaires.
- **En externe, vous êtes en contact avec :**
  - Les prospects / clients
  - Les prescripteurs locaux

### REPÈRES SIRH

- Famille professionnelle n°021 : Commercial et Marketing Gaz
- Métier n°6910 : Vendeur

### CARTE D'IDENTITÉ DE L'EMPLOI\*

- Vous êtes environ 50 Responsable Conseils et Développement.
- Votre moyenne d'âge est de 45 ans.

\* Chiffres 2010

# Compétences et horizons professionnels

## Les compétences spécifiques au métier de Responsable Conseils et Développement

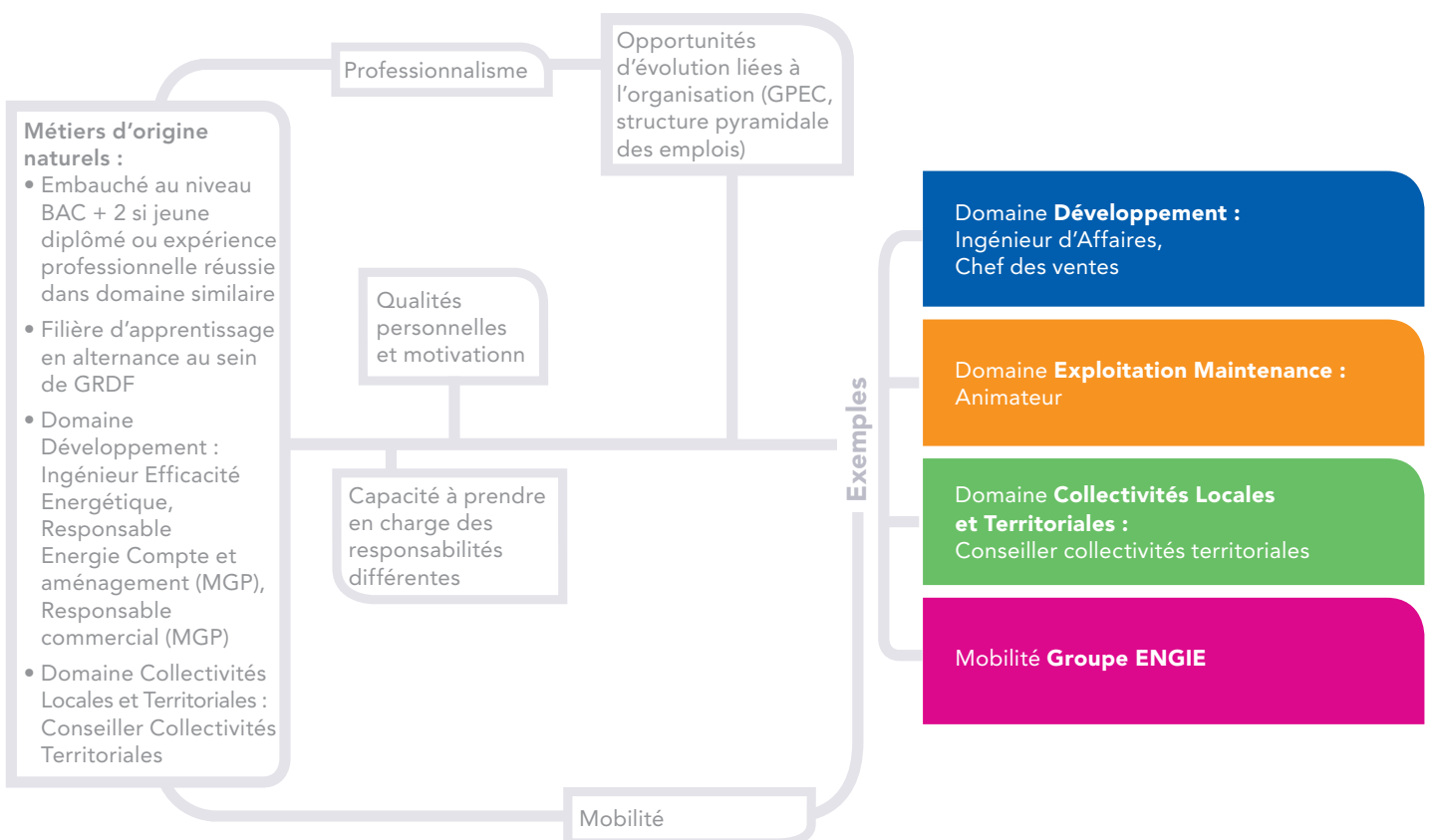
- Vous maîtrisez les techniques de vente/négociation et d'influence.
- Vous maîtrisez le panel des solutions thermiques gaz et concurrentes.
- Vous connaissez les conditions techniques, réglementaires, et contractuelles de livraison du gaz et les tarifs d'acheminement.
- Vous maîtrisez les fondamentaux du marché de l'énergie et les mécanismes de formation des prix des énergies, gaz, pétrole et électricité.
- Vous savez accompagner des projets énergétiques complexes.

### Formations cœur de métier

- Techniques de vente (SONCAS), démarche compte et vente en environnement complexe
- Qualité des écrits professionnels
- Prise de parole en public
- Communication efficace
- Parcours nouvel arrivant (connaissance marché, solutions, offres, outils)
- Connaissance de GRDF, l'essentiel (si nouvel entrant à GRDF)

Plus d'informations sur les parcours de formations techniques : voir <https://formergaz.grdf.fr>

## Perspectives d'évolution professionnelle



GF19

## Quelques éléments de rémunération globale\*

A

### Niveau de responsabilité de l'emploi :

- Suivant le périmètre d'activité et le niveau de responsabilité qui vous est confié au sein de l'organisation, vous êtes en plage D

B

### La classification du Responsable Conseils et Développement est en moyenne :

- GF 12 NR 170 ECH 8

C

D

### Repères rémunération :

- Rémunération fixe annuelle brute (13 mois) : 42 097 euros/an

E

- Exemples d'éléments de rémunération complémentaire : intéressement & abondement

\* Données indicatives 2013

G

## Abécédaire des classifications

**ECH** : Échelon, en rapport avec l'ancienneté

**NR** : Niveau de Rémunération

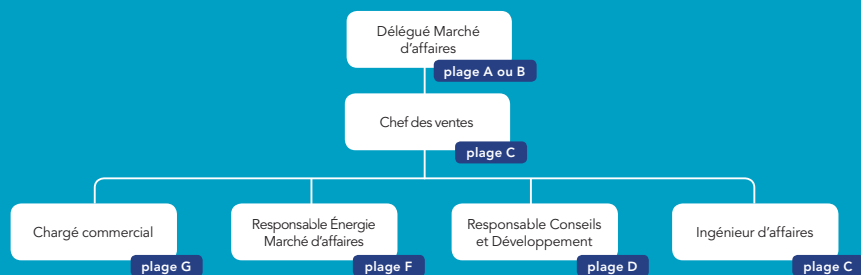
**GF** : Groupe Fonctionnel

H

- Du GF3 au GF6 : collège Exécution
- Du GF7 au GF11 : collège Maîtrise
- Du GF12 au GF19 : collège Cadre

GF3

# Repères et classifications



Plein gaz sur nos métiers

