



# Responsable de Secteur





# Responsable de secteur

## Le métier

### Profil recherché

- Vous avez un sens développé du client et une grande capacité d'écoute.
- Vous savez négocier et convaincre.
- Vous avez le goût du challenge et le sens du résultat.
- Vous avez une bonne capacité d'analyse et de synthèse.
- Vous appréciez le contact et êtes à l'aise pour vous exprimer en public.
- Vous appréciez le travail en équipe.

### Être Responsable de secteur

- Vous assurez la promotion des solutions au gaz naturel de chauffage et d'E.C.S. dans le parc immobilier existant.
- Vous animez un portefeuille de partenaires Professionnels du gaz conventionnés et les accompagnez pour les aider à atteindre les objectifs fixés.
- Dans ce cadre, vous élaborez et mettez en œuvre un plan d'actions commercial annuel du secteur géographique dont vous avez la responsabilité.
- Vous organisez le portage des offres et des services de GRDF vers les partenaires et veillez à ce que les prescripteurs les relaient.
- Vous pouvez aussi venir en appui des actions menées par d'autres acteurs des équipes du Développement lorsque cela s'avère nécessaire.
- **À l'externe**, vos interlocuteurs sont multiples :
  - Les prospects et clients finaux.
  - Les prescripteurs de solutions énergétiques en particulier les professionnels du gaz.
  - Les instances institutionnelles régionales des prescripteurs.
  - Les parties prenantes du tissu régional dans l'éco-aménagement.
  - Les fabricants et fournisseurs d'énergie.
- **En interne**, vous travaillez en étroite collaboration avec :
  - Les équipes Développement en région : AGNRC, Marketing, Ingénieurs d'affaires, Marché d'affaires.
  - Les équipes Territoires.
  - Les équipes des BERG.
  - Les Chargés d'affaires Ingénierie.

### REPÈRES SIRH

- Famille professionnelle n°021 : Commercial et Marketing Gaz
- Métier n°6910 : Vendeur

### CARTE D'IDENTITÉ DE L'EMPLOI \*

- Vous êtes environ 100 répartis sur l'ensemble du territoire de GRDF
- Votre moyenne d'âge est de 46 ans

\* Chiffres 2010

# Compétences et horizons professionnels

## Les compétences spécifiques au métier de Responsable de secteur

- Vous maîtrisez les techniques de vente/négociation.
- Vous maîtrisez les techniques levier marketing.
- Vous maîtrisez le panel des solutions thermiques gaz et concurrentes.
- Vous connaissez les conditions techniques, réglementaires, et contractuelles de livraison du gaz et les tarifs d'acheminement.
- Vous connaissez les fondamentaux du marché de l'énergie et des mécanismes de formation des prix des énergies, gaz, pétrole et électricité.

### Formations cœur de métier

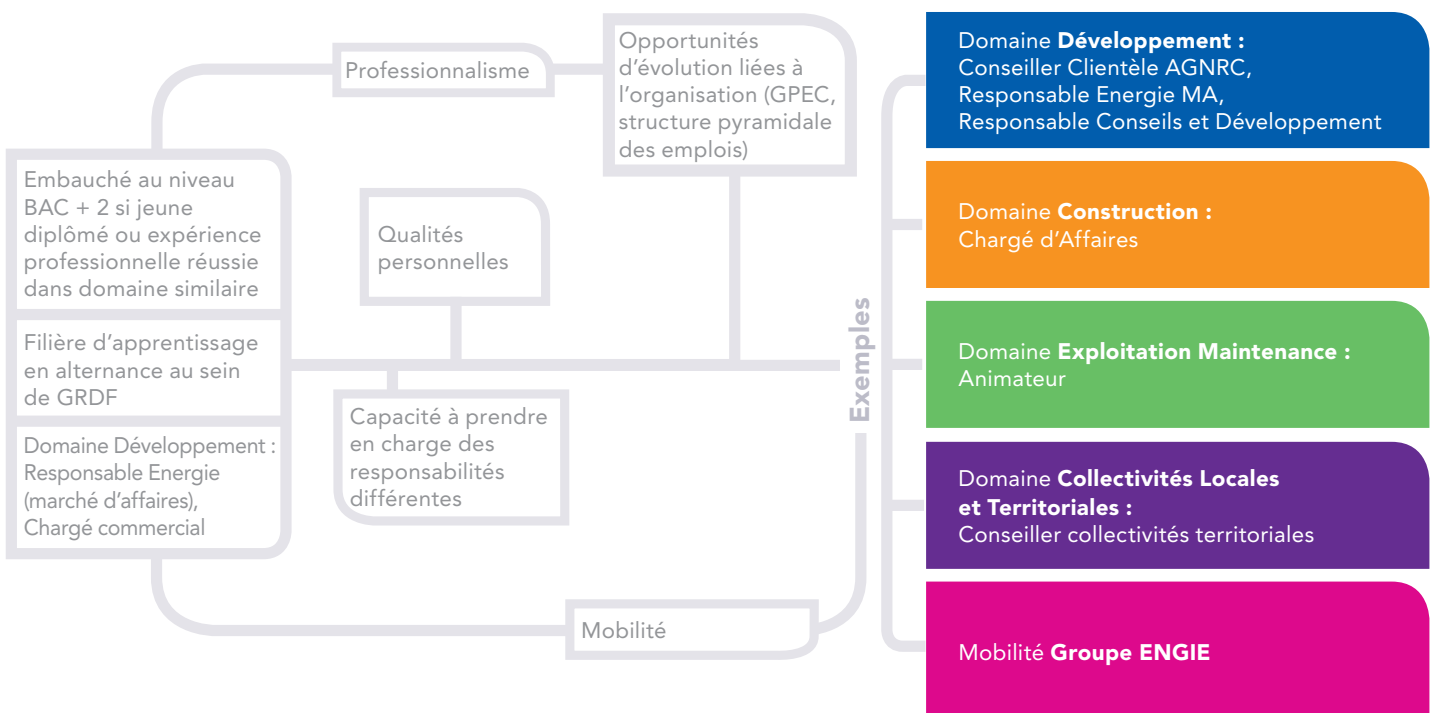
- Techniques de vente
- Qualité des écrits professionnels
- Parcours nouvel arrivant (connaissance marché, solutions, offres, outils)
- Connaissance de GRDF, l'essentiel (si nouvel entrant à GRDF)

### Formations de « perfectionnement/recyclage »

- Prise de parole en public

Plus d'informations sur les parcours de formations techniques : voir <https://formergaz.grdf.fr>

## Perspectives d'évolution professionnelle



## GF19

### Quelques éléments de rémunération globale\*

A

#### Niveau de responsabilité de l'emploi :

- Suivant le périmètre d'activité et le niveau de responsabilité qui vous est confié au sein de l'organisation, vous êtes en plage F.

B

#### La classification du Responsable de secteur plage F

est en moyenne :

C

- GF 9 NR 135 ECH 9

D

#### Repères rémunération :

E

- Rémunération fixe annuelle brute (13 mois) :

moyenne 35753 euros / an

F

- Exemples d'éléments de rémunération complémentaire :

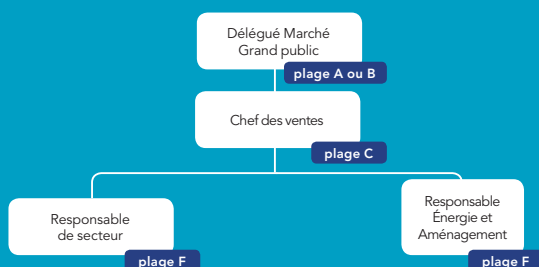
intéressement & abondement.

G

\* Données indicatives 2014

H

## GF3



# Repères et classifications



Plein gaz  
sur nos métiers