



Domaine
Exploitation Maintenance

GRDF

GAZ RÉSEAU
DISTRIBUTION FRANCE

Animateur Agence Réseau Gaz (AARG)





Animateur Agence Réseau Gaz (AARG)

Le métier

Profil recherché

- Vous êtes maître de vous en situation perturbée.
- Vous vous impliquez dans le développement de vos collaborateurs.
- Vous savez communiquer et organiser.
- Vous appréciez les challenges collectifs.

Être Animateur Agence Réseau Gaz

Dans le cadre des politiques de GRDF, des règles et des procédures nécessaires à la sécurité, vous préparez et contrôlez les activités de travaux, de maintenance, de dépannage et de réparation du réseau et des ouvrages gaz afin de garantir la sécurité des personnes et des biens et de contribuer à la continuité et à la qualité de l'alimentation des clients. Vous vous assurez de la fiabilité des bases patrimoniales dont vous contrôlez la mise à jour (notamment CIlgaz et GMAO).

- Vous gérez les priorités et pilotez l'activité des Techniciens d'Exploitation Gaz et des Techniciens d'Intervention Gaz. Vous veillez à la bonne composition des équipes en fonction des compétences des techniciens, des Reconnaissances Locales de Compétences (RLC) et des homologations nécessaires à l'activité confiée. Vous contribuez directement à la mise en œuvre des démarches GRDF (Démarche Performance...) et contrôlez l'activité des techniciens quotidiennement.
- Vous vous assurez de la bonne préparation des chantiers (logistique, relations entreprises, relations BEX et ingénierie) et avez en charge la gestion du parc véhicules affecté.
- Vous apportez votre concours actif à la hiérarchie pour la préparation des entretiens annuels, la définition des programmes de maintenance, la préparation des retours d'expérience, la définition et animation des plans d'actions prévention.
- Vous êtes amené à conduire des réunions d'information technique, de sécurité ou d'information générale.
- Vous pouvez être amené à monter une astreinte de type Intervention de Sécurité Gaz ou Appui Terrain Chef d'Exploitation.

REPÈRES SIRH

- Famille professionnelle n°039 :
Accueil Dépannage
Conduite Exploitation
- Métier n° 1414 :
Manager première ligne

CARTE D'IDENTITÉ DE L'EMPLOI*

- Vous êtes 450 Animateurs Agence Réseau Gaz dont la moitié en emploi sénior (plage F) répartis sur toute la France.
- Les plus jeunes animateurs sont titulaires d'un diplôme Bac + 2 (BTS ou DUT).

* Chiffres 2010

Compétences et horizons professionnels

Les compétences spécifiques au métier d'Animateur Agence Réseau Gaz

- Vous avez suivi un cursus Technique Gaz.
- Vous maîtrisez les procédures d'Exploitation Gaz.
- Vous connaissez la réglementation.
- Vous maîtrisez les outils du Système d'Information.
- Vous connaissez les processus Qualité Exploitation / Maintenance et Raccordement.

Formations cœur de métier

- Techniques et réglementation Gaz
- Formation aux Outils exploitation et programmation
- Démarche performance
- Sensibilisation à la démarche Facteur Humain

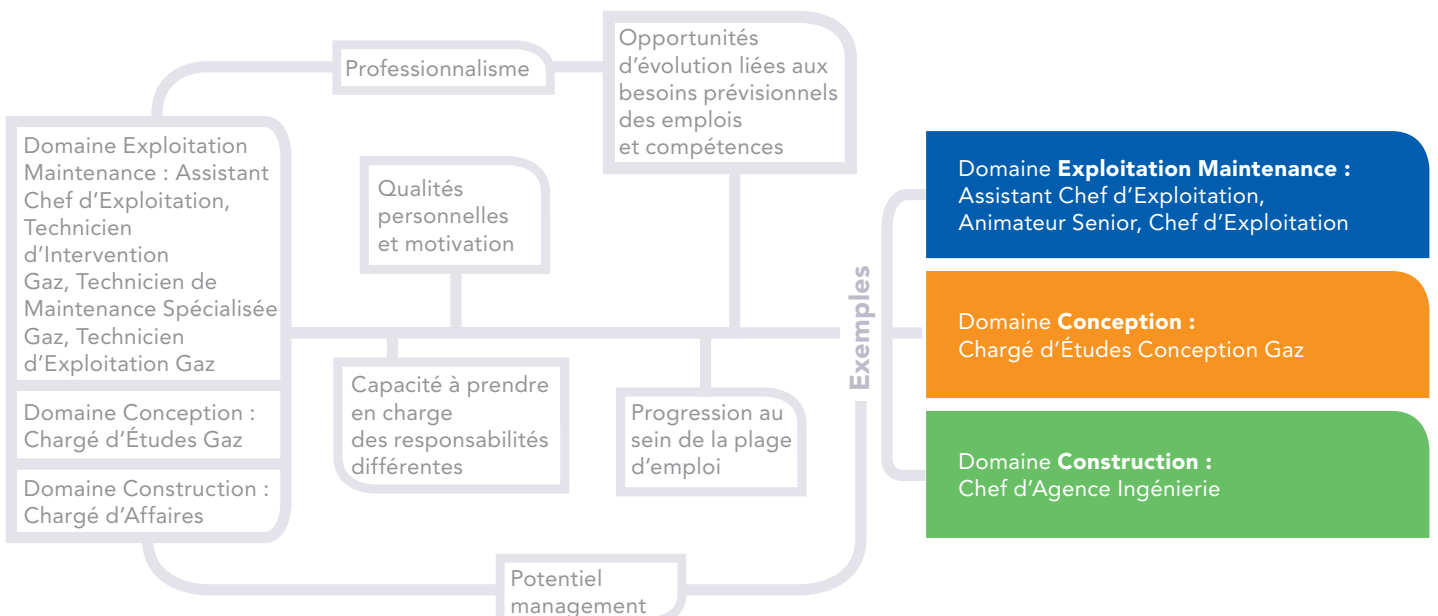
Formations de «perfectionnement/recyclage»

- Recyclages techniques suivant activité confiée
- Pilotage des activités
- Organisation personnelle et gestion du temps

Plus d'informations sur les parcours de formations techniques : voir <https://formergaz.grdf.fr>

Plus d'informations sur les parcours management : rendez-vous sur l'espace intranet **We Love Gaz (WLG)**

Perspectives d'évolution professionnelle



GF19

Quelques éléments de rémunération globale

A

Niveau de responsabilité de l'emploi :

Suivant le périmètre d'activité et le niveau de responsabilité qui vous confié au sein de l'Agence, vous êtes en plage F (animateur Senior) ou G (animateur)

B

C

La classification des Animateurs Senior (plage F) est en moyenne :

- GF10 NR140 ECH9

D

Repères rémunération :

- Rémunération fixe annuelle brute moyenne (13 mois) :

entre 28 000 et 38 300 euros/an

E

- Rémunération complémentaire variable : sujétion de service, heures supplémentaires, intéressement, abondement...

F

La classification des Animateurs (plage G) est en moyenne :

- Rémunération fixe annuelle brute moyenne (13 mois) :

entre 25 000 et 35 400 euros/an

G

- Rémunération complémentaire variable : sujétion de service, heures supplémentaires, intéressement, abondement...

H

GF3

Abécédaire des classifications

ECH : Échelon, en rapport avec l'ancienneté

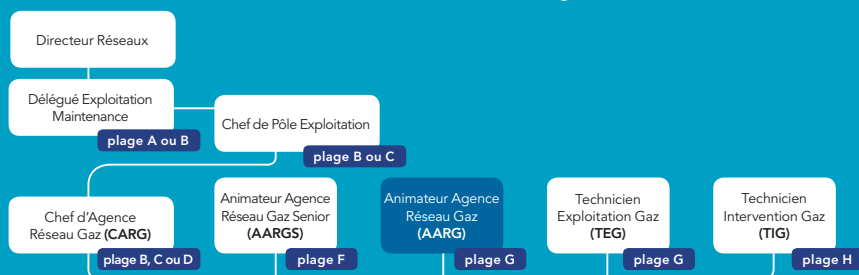
NR : Niveau de Rémunération

GF : Groupe Fonctionnel

- Du GF3 au GF6 : collège Exécution

- Du GF7 au GF11 : collège Maîtrise

- Du GF12 au GF19 : collège Cadre



Lexique

ARG : Agence Réseau Gaz

ATCE : Appui Terrain Chef Exploitation

BEP : Brevet d'Enseignement Professionnel

BERG : Bureau d'Étude Régional Gaz

BEX : Bureau d'Exploitation

CAP : Certificats d'Aptitudes Professionnelles

CARAIBE : Application de consultation de l'ensemble de la cartographie gaz (représentation des réseaux à grande échelle et moyenne échelle, plan d'assemblage)

Carpathe : Logiciel de simulation du fonctionnement du réseau

CHSCT : Comité d'Hygiène, de Sécurité et des Conditions de Travail

CII GAZ : Collecte Intervention Incident Gaz

CI/CM : Conduite d'Immeuble/Conduite Montante

CE : Chef d'Exploitation

CPP : Carnet de Prescription au Personnel

CSR : Processus de Conduite et Surveillance du Réseau

CTT : Cellule Travaux Tiers

DUT : Diplôme Universitaire Technologique

ISG : Intervention Sécurité Gaz

GMAO : Gestion de la Maintenance Assistée par Ordinateur

GTA : Gestion des Temps et Activités

MSG : Maintenance Spécialisée Gaz

O2 : Outil de programmation des activités et de gestion des actes d'exploitation

ORIGAZ : ORganisation Intervention GAZ

PDA : Personal Digital Assistant

PE : Polyéthylène

RAMAG : Processus de Raccordement Marché d'Affaires Gaz

RACING : Processus Raccordement Individuel Gaz

RAR : Processus Réalisation des Adaptations du Réseau

RLC : Reconnaissance Locale de Compétence

SI : Système d'information

SIG : Système d'Information Géographique

SIRH : Système d'Information des Ressources Humaines

REX : Retour d'Expérience

TSF : Transfert des Savoir-Faire

Repères et classifications



Plein gaz
sur nos métiers

