

Chef de Bureau d'Exploitation (CBEX)



Chef de Bureau d'Exploitation (CBEX)

Le métier

Profil recherché

- Vous avez le sens de la prévention et de la sécurité.
- Vous êtes maître de vous en situation perturbée.
- Vous avez une bonne capacité d'adaptation et d'écoute.
- Vous savez vous impliquer dans le développement des compétences des collaborateurs.
- Vous savez communiquer et organiser.
- Vous appréciez les challenges collectifs.

Être Chef de Bureau d'Exploitation

Dans le cadre des politiques de GRDF, des règles et des procédures liées à la sécurité, vous pilotez le groupe dit Bureau d'Exploitation placé sous votre autorité, groupe qui est en charge de toutes les activités de conduite et d'exploitation des ouvrages de distribution gaz sur un territoire défini.

- Vous managez le Bureau d'Exploitation (BEX) qui vous est confié :
 - Animer et piloter l'activité et les emplois du groupe.
 - Participer aux choix de recrutement et à l'évaluation.
 - Animer des réunions techniques ou transverses.
 - Effectuer des contrôles hiérarchique et interne.
- Vous garantissez l'efficacité de l'organisation du BEX pour assurer principalement la conduite et l'exploitation du réseau gaz, la gestion et la sécurité lors des incidents et manœuvres, les accès au réseau afin de garantir la sécurité.
- Vous supervisez également l'activité de suivi de la réalisation des travaux de tiers à proximité des ouvrages GRDF. Vous contribuez activement à la mise en œuvre du plan d'actions de lutte contre les dommages aux ouvrages.
- Selon l'organisation en place, vous pouvez être amené à superviser l'activité de la Cellule Travaux Tiers, en charge du traitement des déclarations de travaux des tiers.
- Vous formalisez et conduisez des retours d'expérience et proposez à votre hiérarchie des actions préventives et correctives.
- Vous êtes le relais d'intégration des différentes démarches sur le BEX : Démarche Performance, Retour d'Expérience, Facteur Humain, Prévention, Mieux Vivre au travail...

Vous pouvez assurer des missions transverses fixées par le Chef de Pôle Exploitation et pouvez assurer le rôle de Chef d'Exploitation.

Vous veillez à la mise en place au sein du BEX, des conditions visant à garantir un bon niveau de transversalité entre le BEX et les autres acteurs de l'URG.

REPÈRES SIRH

- Famille professionnelle n° 039 : Accueil Dépannage Conduite Exploitation
- Métier n° 1414 : Manager Première Ligne

CARTE D'IDENTITÉ DE L'EMPLOI*

- Vous êtes environ 30 Chefs de BEX répartis sur toute la France.
- L'âge moyen des Chefs de BEX est de 40,9 ans.
- La majorité des Chefs de BEX ont un niveau Bac + 2.

* Chiffres 2010

Compétences et horizons professionnels

Les compétences spécifiques au métier de Chef de Bureau d'Exploitation

- Vous avez des aptitudes managériales (potentiel détecté ou expérience avérée).
- Vous disposez d'une expertise sur les outils BEX, une vision dynamique du réseau et une capacité d'animation.
- Votre connaissance de l'exploitation est un pré-requis si le poste comporte une astreinte Chef d'Exploitation.

Formations cœur de métier

- Cours Technique Gaz
- Cours CE
- Maîtrise des outils SI
- Connaissance de la réglementation
- Communication et animation d'équipe
- Démarche performance
- TSF (Transfert de Savoir Faire)
- Procédures d'exploitation gaz

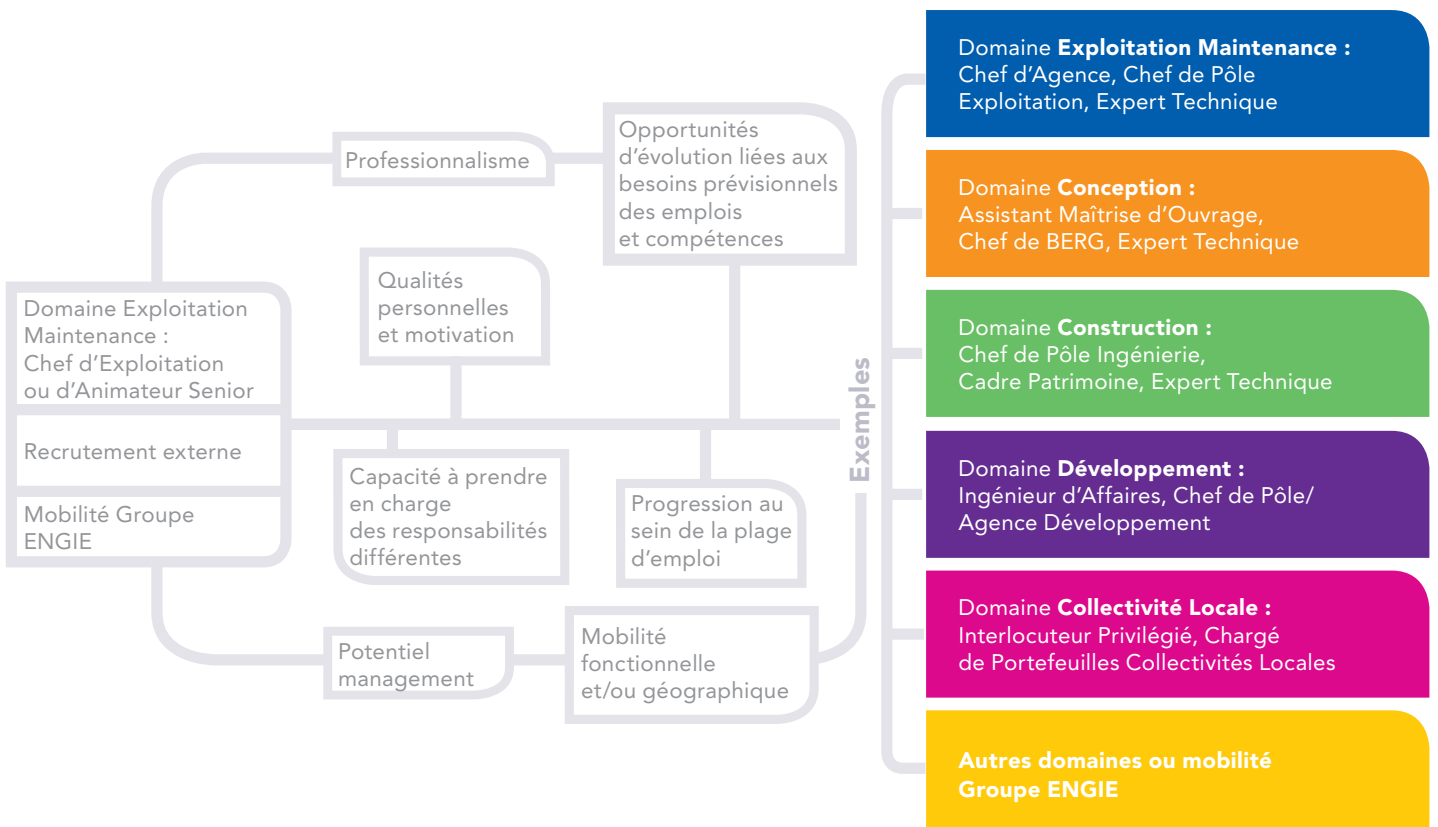
Formations de « perfectionnement / recyclage »

- Training collectif
- Simulateur BEX (si CE)
- Outils (Carpathe, GMAO, O², Caraïbe, SIG)
- Immersion au sein des Agences Réseau Gaz

Plus d'informations sur les parcours de formations techniques : voir <https://formergaz.grdf.fr>

Plus d'informations sur les parcours management : rendez-vous sur l'espace intranet **We Love Gaz (WLG)**

Perspectives d'évolution professionnelle



GF19

Quelques éléments de rémunération globale

A

Niveau de responsabilité de l'emploi :

- Plage D

B

La classification plage D de la famille Accueil Dépannage

Exploitation se situe fin 2010 entre :

- GF11 NR140 ECH9 et GF13 NR225 ECH4

C

Repères rémunération :

- Rémunération fixe annuelle brute (13 mois) :

entre 35 000 et 46 000 euros / an

- Rémunération variable de la performance : intéressement, abondement...

E

F

Abécédaire des classifications

ECH : Échelon, en rapport avec l'ancienneté

NR : Niveau de Rémunération

GF : Groupe Fonctionnel

- Du GF3 au GF6 : collège Exécution

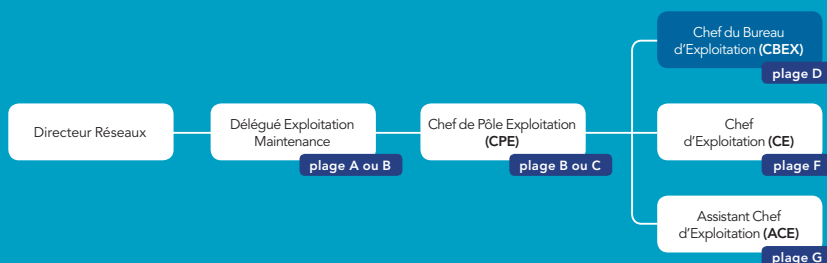
- Du GF7 au GF11 : collège Maîtrise

- Du GF12 au GF19 : collège Cadre

G

H

GF3



Lexique

ARG : Agence Réseau Gaz

ATCE : Appui Terrain Chef Exploitation

BEP : Brevet d'Enseignement Professionnel

BERG : Bureau d'Étude Régional Gaz

BEX : Bureau d'Exploitation

CAP : Certificats d'Aptitudes Professionnelles

CARAIBE : Application de consultation de l'ensemble de la cartographie gaz (représentation des réseaux à grande échelle et moyenne échelle, plan d'assemblage)

Carpathe : Logiciel de simulation du fonctionnement du réseau

CHSCT : Comité d'Hygiène, de Sécurité et des Conditions de Travail

CII GAZ : Collecte Intervention Incident Gaz

CI/CM : Conduite d'Immeuble/Conduite Montante

CE : Chef d'Exploitation

CPP : Carnet de Prescription au Personnel

CSR : Processus de Conduite et Surveillance du Réseau

CTT : Cellule Travaux Tiers

DUT : Diplôme Universitaire Technologique

ISG : Intervention Sécurité Gaz

GMAO : Gestion de la Maintenance Assistée par Ordinateur

GTA : Gestion des Temps et Activités

MSG : Maintenance Spécialisée Gaz

O² : Outil de programmation des activités et de gestion des actes d'exploitation

ORIGAZ : ORganisation Intervention GAZ

PDA : Personal Digital Assistant

PE : Polyéthylène

RAMAG : Processus de Raccordement Marché d'Affaires Gaz

RACING : Processus Raccordement Individuel Gaz

RAR : Processus Réalisation des Adaptations du Réseau

RLC : Reconnaissance Locale de Compétence

SI : Système d'information

SIG : Système d'Information Géographique

SIRH : Système d'Information des Ressources Humaines

REX : Retour d'Expérience

TSF : Transfert des Savoir-Faire

Repères et classifications



Plein gaz
sur nos métiers