

Assistant Chef d'Exploitation (ACE)





Assistant Chef d'Exploitation (ACE)

Le métier

Profil recherché

- Vous avez le sens de la prévention et de la sécurité.
- Vous êtes maître de vous en situation perturbée.
- Vous avez le sens de l'organisation et de la rigueur.
- Vous avez une bonne capacité d'écoute et d'analyse.
- Vous êtes solidaire au sein d'un collectif de travail.

Être Assistant Chef d'Exploitation

- Au sein du BEX, et sous le contrôle du Chef d'Exploitation, vous assurez principalement :
 - la conduite des réseaux gaz : gestion des incidents et suivi des réparations.
 - l'exploitation des réseaux gaz : remise des accès aux ouvrages pour les actes de travaux et de maintenance. Votre rôle est essentiel afin de garantir la sécurité des personnes et des biens et de contribuer à la continuité et à la qualité de l'alimentation des clients.
- Vous participez de façon active à la gestion des incidents et pouvez être amené à participer à un roulement d'astreinte.
- Vous contribuez aux mises à jour du schéma d'exploitation et, d'une manière générale, de tous les outils et bases de données nécessaires à la conduite, la maintenance et à l'exploitation des ouvrages, du plan d'Organisation Intervention Gaz (ORIGAZ) et des plans de délestage.
- Vous alimentez et analysez les tableaux de bord associés aux processus d'exploitation.
- Vous faites remonter les dysfonctionnements observés à votre hiérarchie et élaborez, avec les équipes, les actions d'amélioration nécessaires en matière de prévention.
- Vous prenez part aux exercices de simulation d'incident sur le réseau (ORIGAZ) et participez à l'amélioration de la qualité de la collecte des incidents (CII GAZ).
- Vous participez aux analyses de retour d'expérience sur certains incidents.
- Vous pouvez être intégré à un roulement d'astreinte de type ACE ou ATCE.

REPÈRES SIRH

- Famille professionnelle n°039 :
Accueil Dépannage
Conduite Exploitation
- Métier n° 1402 :
Opérateur Exploitation
Travaux Gaz

CARTE D'IDENTITÉ DE L'EMPLOI*

- Vous êtes environ 150 Assistants Chefs d'Exploitation répartis sur toute la France.
- L'âge moyen des ACE est de 38,5 ans.
- Les ACE ont un niveau Bac ou Bac + 2 pour les plus jeunes.

* Chiffres 2010

Compétences et horizons professionnels

Les compétences spécifiques au métier d'Assistant Chef d'Exploitation

- Vous disposez des compétences dans le domaine Exploitation nécessaires à la conduite opérationnelle du fonctionnement du réseau en situation normale et perturbée.
- Vous savez gérer les interventions de sécurité et de dépannage, gérer les accès aux ouvrages et préserver l'intégrité des ouvrages vis à vis des travaux de tiers.

Formations cœur de métier

- Cours Technique Gaz
- Cours CE
- Maîtrise des outils SI
- Connaissance de la réglementation
- TSF (Transfert de Savoir Faire)
- Procédures d'exploitation gaz

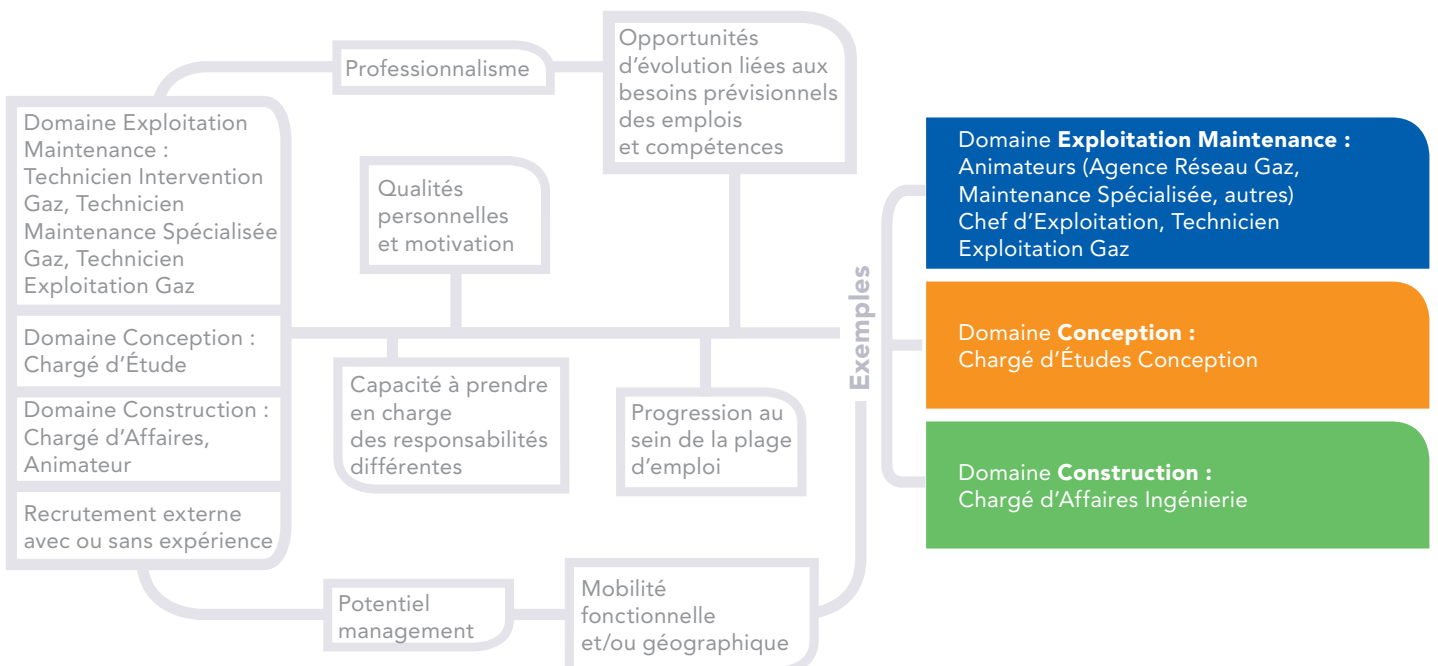
Formations de «perfectionnement/recyclage»

- Training collectif
- Simulateur BEX
- Outils (Carpathe, GMAO, O², Caraïbe, SIG)
- Immersion au sein des Agences Réseau Gaz

Plus d'informations sur les parcours de formations techniques : voir <https://formergaz.grdf.fr>

Plus d'informations sur les parcours management : rendez-vous sur l'espace intranet **We Love Gaz (WLG)**

Perspectives d'évolution professionnelle



GF19

Quelques éléments de rémunération globale

A

Niveau de responsabilité de l'emploi :

- Plage G

B

La classification des ACE est en moyenne :

- GF8 NR105/110 ECH7

C

Repères rémunération :

- Rémunération fixe annuelle brute (13 mois) :

entre 20 300 et 33 500 euros / an

D

- Rémunération complémentaire variable : sujétion de service,

heures supplémentaires, intéressement, abondement...

E

Abécédaire des classifications

F

ECH : Échelon, en rapport avec l'ancienneté

NR : Niveau de Rémunération

G

GF : Groupe Fonctionnel

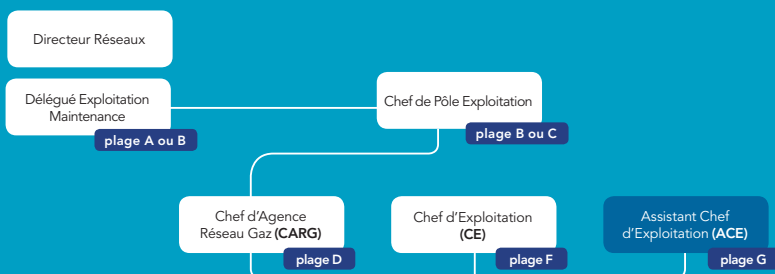
- Du GF3 au GF6 : collège Exécution

- Du GF7 au GF11 : collège Maîtrise

H

- Du GF12 au GF19 : collège Cadre

GF3



Lexique

ARG : Agence Réseau Gaz

ATCE : Appui Terrain Chef Exploitation

BEP : Brevet d'Enseignement Professionnel

BERG : Bureau d'Étude Régional Gaz

BEX : Bureau d'Exploitation

CAP : Certificats d'Aptitudes Professionnelles

CARAIBE : Application de consultation de l'ensemble de la cartographie gaz (représentation des réseaux à grande échelle et moyenne échelle, plan d'assemblage)

Carpathe : Logiciel de simulation du fonctionnement du réseau

CHSCT : Comité d'Hygiène, de Sécurité et des Conditions de Travail

CII GAZ : Collecte Intervention Incident Gaz

CI/CM : Conduite d'Immeuble/Conduite Montante

CE : Chef d'Exploitation

CPP : Carnet de Prescription au Personnel

CSR : Processus de Conduite et Surveillance du Réseau

CTT : Cellule Travaux Tiers

DUT : Diplôme Universitaire Technologique

ISG : Intervention Sécurité Gaz

GMAO : Gestion de la Maintenance Assistée par Ordinateur

GTA : Gestion des Temps et Activités

MSG : Maintenance Spécialisée Gaz

O² : Outil de programmation des activités et de gestion des actes d'exploitation

ORIGAZ : ORganisation Intervention GAZ

PDA : Personal Digital Assistant

PE : Polyéthylène

RAMAG : Processus de Raccordement Marché d'Affaires Gaz

RACING : Processus Raccordement Individuel Gaz

RAR : Processus Réalisation des Adaptations du Réseau

RLC : Reconnaissance Locale de Compétence

SI : Système d'information

SIG : Système d'Information Géographique

SIRH : Système d'Information des Ressources Humaines

REX : Retour d'Expérience

TSF : Transfert des Savoir-Faire

Repères et classifications



Plein gaz
sur nos métiers