



Domaine
Exploitation Maintenance



Technicien d'Exploitation Gaz (TEG)





Technicien d'Exploitation Gaz (TEG)

Le métier

Profil recherché

- Vous avez le sens de la prévention et de la sécurité.
- Vous êtes maître de vous en situation perturbée.
- Vous êtes manuel et vous avez le goût du travail en extérieur.
- Vous êtes méthodique et rigoureux dans la résolution de problèmes.
- Vous savez organiser votre activité.
- Vous aimez travailler en équipe.
- Vous êtes attaché à la qualité du service et des relations avec le client.

Être Technicien Exploitation Gaz

- Vous exercez des activités dans le suivi des travaux et de la maintenance des ouvrages gaz afin de garantir la sécurité des personnes et des biens et de contribuer à la continuité et à la qualité de l'alimentation des clients.
- En appui du management, vous participez à la préparation et au suivi des activités des Techniciens d'Intervention Gaz. Dans ce cadre, vous intervenez, selon l'organisation de l'agence, sur le domaine Travaux et/ou le domaine Maintenance et réalisez tout ou partie des activités suivantes.

Domaine Travaux

- Vous préparez et suivez des chantiers : préparation et suivi des réparations programmées des réseaux, branchements, CI/CM ou autres ouvrages gaz, préparation et suivi des mises en service gaz des clients à seuil de consommation défini (ex. > 16 m³/h), suivi des chantiers de tiers dans le cadre de la politique de sécurité industrielle (repérage des réseaux).

Domaine Maintenance

- En application du plan annuel de maintenance, des politiques de maintenance en vigueur, vous pouvez être amené à réaliser, par exemple, le suivi d'activités de maintenance, à mettre à jour les bases informatiques en lien avec vos activités.

Domaine Exploitation

- Dans le cadre de l'Intervention Sécurité Gaz, vous pouvez assurer la mise en sécurité de personnes et des biens, les missions relatives au renfort ou à l'Appui Terrain au Chef d'Exploitation.

REPÈRES SIRH

- Famille professionnelle n°039 :
Accueil Dépannage
Conduite Exploitation
- Métier n° 1402 :
Opérateur Exploitation
Travaux Gaz

CARTE D'IDENTITÉ DE L'EMPLOI *

- Vous êtes environ 330 répartis sur toute la France.
- La moyenne d'âge de la population TEG est de 43,2 ans.
- Plus de la moitié des TEG sont titulaire d'un CAP-BEP *.

* Chiffres 2010

Compétences et horizons professionnels

Les compétences spécifiques au métier de Technicien Exploitation Gaz

- Vous disposez de compétences en exploitation (gaz ou autre) sur le domaine travaux et/ou exploitation et/ou maintenance.

Formations cœur de métier

- Connaissance des activités gaz en exploitation
- Maîtrise des outils : GMAO, Carpathe, SIG, CARAIBE, CII, O²
- Analyser et préparer les chantiers en toute sécurité

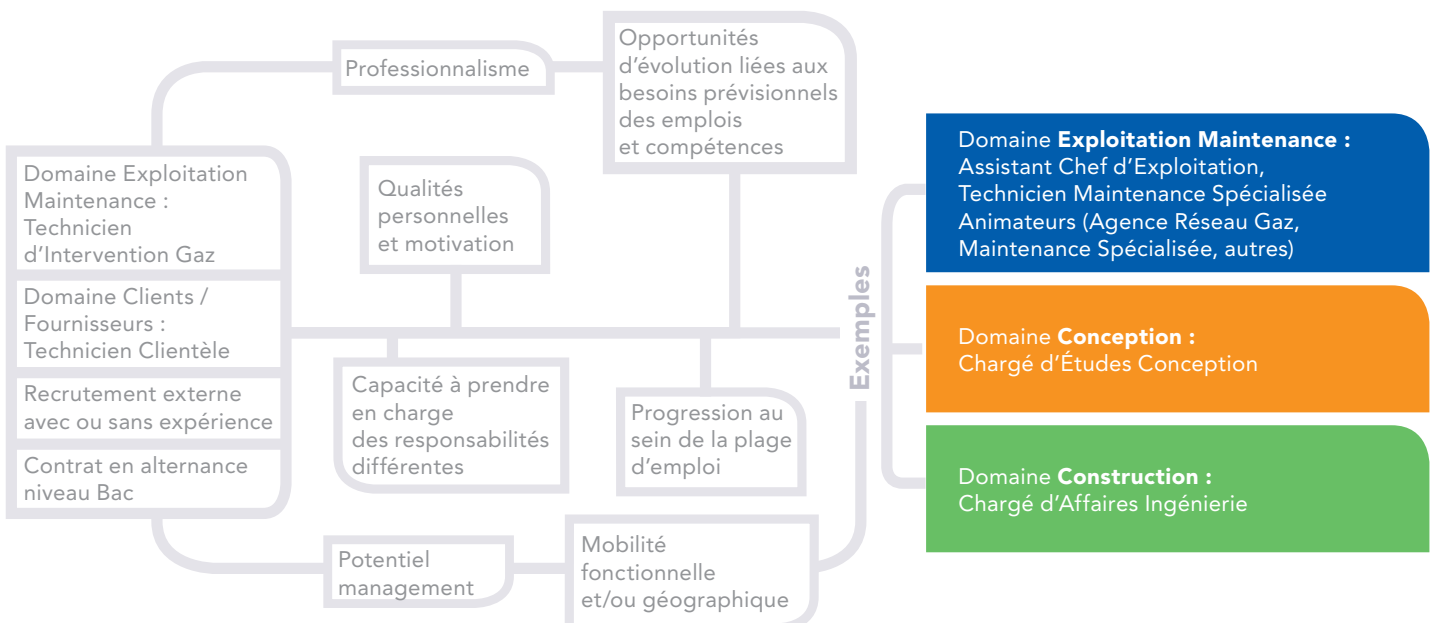
Formations de « perfectionnement / recyclage »

- Recyclage Intervention de Sécurité
- Maintien du professionnalisme sur événement important
- Recyclages techniques suivant activité confiée

Plus d'informations sur les parcours de formations techniques : voir <https://formergaz.grdf.fr>

Plus d'informations sur les parcours management : rendez-vous sur l'espace intranet **We Love Gaz (WLG)**

Perspectives d'évolution professionnelle



GF19

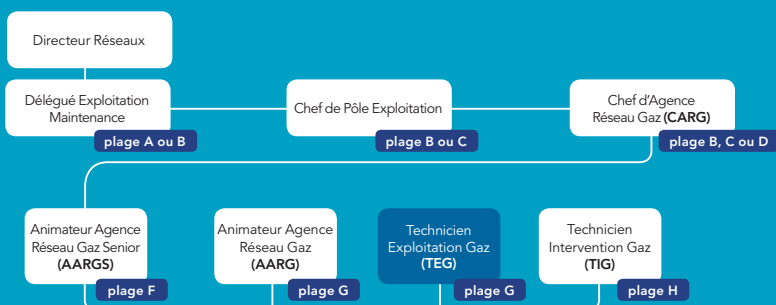
Quelques éléments de rémunération globale

- A** Niveau de responsabilité de l'emploi :
- Plage G
- B** La classification des TEG est en moyenne :
- GF8 NR110/115 ECH 8
- C** Repères rémunération :
- Rémunération fixe annuelle brute (13 mois) :
entre 23 300 et 34 200 euros / an
- D** - Rémunération complémentaire variable : sujétion de service,
heures supplémentaires, intéressement, abondement...

Abécédaire des classifications

- F** ECH : Échelon, en rapport avec l'ancienneté
- NR** : Niveau de Rémunération
- GF** : Groupe Fonctionnel
 - Du GF3 au GF6 : collège Exécution
 - Du GF7 au GF11 : collège Maîtrise
 - Du GF12 au GF19 : collège Cadre

GF3



Lexique

- ARG** : Agence Réseau Gaz
- ATCE** : Appui Terrain Chef Exploitation
- BEP** : Brevet d'Enseignement Professionnel
- BERG** : Bureau d'Étude Régional Gaz
- BEX** : Bureau d'Exploitation
- CAP** : Certificats d'Aptitudes Professionnelles
- CARAIBE** : Application de consultation de l'ensemble de la cartographie gaz (représentation des réseaux à grande échelle et moyenne échelle, plan d'assemblage)
- Carpathe** : Logiciel de simulation du fonctionnement du réseau
- CHSCT** : Comité d'Hygiène, de Sécurité et des Conditions de Travail
- CII GAZ** : Collecte Intervention Incident Gaz
- CI/CM** : Conduite d'Immeuble/Conduite Montante
- CE** : Chef d'Exploitation
- CPP** : Carnet de Prescription au Personnel
- CSR** : Processus de Conduite et Surveillance du Réseau
- CTT** : Cellule Travaux Tiers
- DUT** : Diplôme Universitaire Technologique
- ISG** : Intervention Sécurité Gaz
- GMAO** : Gestion de la Maintenance Assistée par Ordinateur
- GTA** : Gestion des Temps et Activités
- MSG** : Maintenance Spécialisée Gaz
- O²** : Outil de programmation des activités et de gestion des actes d'exploitation
- ORIGAZ** : ORganisation Intervention GAZ
- PDA** : Personal Digital Assistant
- PE** : Polyéthylène
- RAMAG** : Processus de Raccordement Marché d'Affaires Gaz
- RACING** : Processus Raccordement Individuel Gaz
- RAR** : Processus Réalisation des Adaptations du Réseau
- RLC** : Reconnaissance Locale de Compétence
- SI** : Système d'information
- SIG** : Système d'Information Géographique
- SIRH** : Système d'Information des Ressources Humaines
- REX** : Retour d'Expérience
- TSF** : Transfert des Savoir-Faire

Repères et classifications



Plein gaz
sur nos métiers