



Domaine
Exploitation Maintenance

GRDF

GAZ RÉSEAU
DISTRIBUTION FRANCE

Animateur Maintenance Spécialisée Gaz (AMSG)



Animateur Maintenance Spécialisée Gaz (AMSG)

Le métier

Profil recherché

- Vous avez le sens de la prévention et de la sécurité.
- Vous êtes maître de vous en situation perturbée.
- Vous avez une bonne capacité d'adaptation et d'écoute.
- Vous savez vous impliquer dans le développement des compétences des collaborateurs.
- Vous savez communiquer et organiser.
- Vous appréciez les challenges collectifs.

Être Animateur Maintenance Spécialisé Gaz

- Dans le cadre des politiques de GRDF, des règles et des procédures nécessaires à la sécurité, vous préparez et contrôlez les activités de travaux, de maintenance, de dépannage et de réparation du réseau et des ouvrages gaz afin de garantir la sécurité des personnes et des biens et de contribuer à la continuité de l'alimentation des clients.

En fonction des besoins et de l'organisation, votre responsabilité porte sur tout ou partie des interventions suivantes :

- Travaux de raccordement sur réseau en exploitation.
- Travaux de soudage ou de contrôle du soudage (soudage acier).
- Travaux de maintenance dépannage sur des postes de livraison client ou des postes réseau.
- Travaux de métrologie (sur les compteurs client).
- Travaux de surveillance d'étanchéité des réseaux (recherche et localisation des fuites sur réseau).
- Travaux de surveillance des installations de protection contre la corrosion des canalisations acier.
- Travaux de maintenance sur les installations de télé-exploitation.

Vous vous assurez de la fiabilité des bases patrimoniales dont vous contrôlez la mise à jour (GMAO).

Vous gérez les priorités et pilotez l'activité des Techniciens Maintenance Spécialisée Gaz et contrôlez leur activité au quotidien.

Vous veillez à la bonne composition des équipes en fonction des compétences des techniciens et des homologations nécessaires à l'activité confiée.

Vous êtes le relais managérial de proximité du Chef d'Agence MSG.

Vous apportez votre concours actif à la hiérarchie pour la préparation des entretiens annuels, la définition des programmes de maintenance, la préparation des retours d'expérience, la définition et animation des plans d'actions prévention, le suivi des indicateurs de qualité et de performance.

Vous vous assurez de la bonne préparation des chantiers (logistique, relations entreprises, relations avec l'agence d'exploitation et ingénierie) et avez en charge la gestion du parc véhicules affecté.

Vous vous assurez de la fiabilité des bases patrimoniales dont vous contrôlez la mise à jour (GMAO).

Vous contribuez directement à la mise en œuvre des démarches GRDF (Démarche Performance, Facteurs Humains, Retour d'Expérience, Mieux Vivre au Travail).

REPÈRES SIRH

- Famille professionnelle n°039 :
Accueil Dépannage
Conduite Exploitation
- Métier n° 1409 :
Technicien Maintenance
Spécialisée Gaz

CARTE D'IDENTITÉ DE L'EMPLOI*

- Vous êtes environ
50 Animateurs MSG.
- Votre moyenne d'âge est
de 45 ans (moyenne total
GRDF 44 ans).
- 41 % d'entre vous ont
un niveau BAC+2.

* Chiffres 2010

Compétences et horizons professionnels

Les compétences spécifiques au métier d'Animateur Maintenance Spécialisée Gaz

- Vous avez suivi un cursus Technique Gaz.
- Vous savez mettre en œuvre la politique de maintenance et collecter les données dans les bases patrimoniales.
- Vous connaissez la réglementation.

Formations cœur de métier

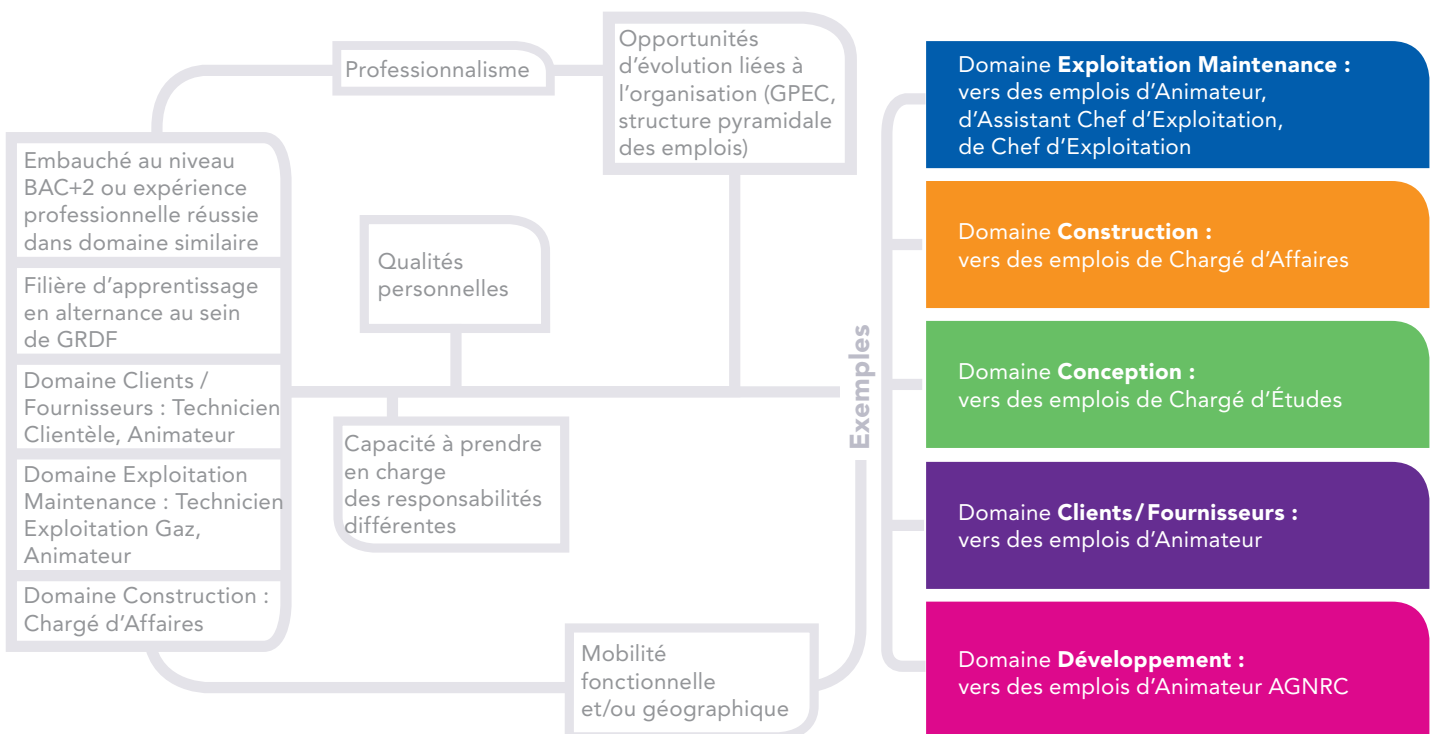
- Cursus nouvel entrant Exploitant
- GMAO
- Préparation du travail
- Pilotage et évaluation des prestataires
- Connaissance de GRDF, l'essentiel (si nouvel entrant Maîtrise à GRDF)

Formations de « perfectionnement / recyclage »

- Recyclage préparateur

Plus d'informations sur les parcours de formations techniques : voir <https://formergaz.grdf.fr>

Perspectives d'évolution professionnelle



GF19

Quelques éléments de rémunération globale

A

Niveau de responsabilité de l'emploi :

- Plage F (maîtrise)

B

La classification du AMSG est en moyenne :

- GF10 NR145 ECH9

C

Repères rémunération :

- Rémunération fixe annuelle brute (13 mois) :

moyenne à 34 931 euros/an

D

- Exemples d'éléments de rémunération complémentaire :

intéressement et abondement, heures supplémentaires,

sujétion de service

E

F

Abécédaire des classifications

ECH : Échelon, en rapport avec l'ancienneté

NR : Niveau de Rémunération

GF : Groupe Fonctionnel

- Du GF3 au GF6 : collège Exécution

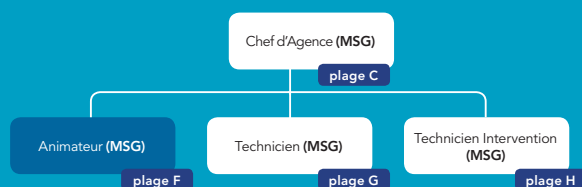
- Du GF7 au GF11 : collège Maîtrise

- Du GF12 au GF19 : collège Cadre

G

H

GF3



Lexique

ARG : Agence Réseau Gaz

ATCE : Appui Terrain Chef Exploitation

BEP : Brevet d'Enseignement Professionnel

BERG : Bureau d'Étude Régional Gaz

BEX : Bureau d'Exploitation

CAP : Certificats d'Aptitudes Professionnelles

CARAIBE : Application de consultation de l'ensemble de la cartographie gaz (représentation des réseaux à grande échelle et moyenne échelle, plan d'assemblage)

Carpathe : Logiciel de simulation du fonctionnement du réseau

CHSCT : Comité d'Hygiène, de Sécurité et des Conditions de Travail

CII GAZ : Collecte Intervention Incident Gaz

CI/CM : Conduite d'Immeuble/Conduite Montante

CE : Chef d'Exploitation

CPP : Carnet de Prescription au Personnel

CSR : Processus de Conduite et Surveillance du Réseau

CTT : Cellule Travaux Tiers

DUT : Diplôme Universitaire Technologique

ISG : Intervention Sécurité Gaz

GMAO : Gestion de la Maintenance Assistée par Ordinateur

GTA : Gestion des Temps et Activités

MSG : Maintenance Spécialisée Gaz

O² : Outil de programmation des activités et de gestion des actes d'exploitation

ORIGAZ : ORganisation Intervention GAZ

PDA : Personal Digital Assistant

PE : Polyéthylène

RAMAG : Processus de Raccordement Marché d'Affaires Gaz

RACING : Processus Raccordement Individuel Gaz

RAR : Processus Réalisation des Adaptations du Réseau

RLC : Reconnaissance Locale de Compétence

SI : Système d'information

SIG : Système d'Information Géographique

SIRH : Système d'Information des Ressources Humaines

REX : Retour d'Expérience

TSF : Transfert des Savoir-Faire

Repères et classifications



Plein gaz
sur nos métiers