



Chef de Bureau d'Exploitation

CARTE D'IDENTITÉ



41

c'est la moyenne d'âge des
CBEX



50%

des BEX ont un niveau BAC
+2



30

CBEX répartis sur toute la
France



Retrouvez l'ensemble des fiches métiers sur

<https://monparcourspro.grdf.fr>



PROFIL RECHERCHÉ

- Vous avez le sens de la prévention et de la sécurité.
- Vous êtes maître de vous en situation perturbée.
- Vous avez une bonne capacité d'adaptation et d'écoute.
- Vous savez vous impliquer dans le développement des compétences des collaborateurs.
- Vous savez communiquer et organiser.
- Vous appréciez les challenges collectifs.

Dans le cadre des politiques de GRDF, des règles et des procédures liées à la sécurité, vous pilotez le groupe dit Bureau d'Exploitation placé sous votre autorité, groupe qui est en charge de toutes les activités de conduite et d'exploitation des ouvrages de distribution gaz sur un territoire défini.

- Vous managez le Bureau d'Exploitation (BEX) qui vous est confié :
 - Animer et piloter l'activité et les emplois du groupe
 - Participer aux choix de recrutement et à l'évaluation
 - Animer des réunions techniques ou transverses
 - Effectuer des contrôles hiérarchique et interne
- Vous garantissez l'efficacité de l'organisation du BEX pour assurer principalement la conduite et l'exploitation du réseau gaz, la gestion et la sécurité lors des incidents et manœuvres, les accès au réseau afin de garantir la sécurité.
- Vous supervisez également l'activité de suivi de la réalisation des travaux de tiers à proximité des ouvrages GRDF. Vous contribuez activement à la mise en œuvre du plan d'actions de lutte contre les dommages aux ouvrages.
- Selon l'organisation en place, vous pouvez être amené à superviser l'activité de la Cellule Travaux Tiers, en charge du traitement des déclarations de travaux des tiers.
- Vous formalisez et conduisez des retours d'expérience et proposez à votre hiérarchie des actions préventives et correctives.
- Vous êtes le relais d'intégration des différentes démarches sur le BEX : Démarche Performance, Retour d'Expérience, Facteur Humain, Prévention, Mieux Vivre au travail...

Vous pouvez assurer des missions transverses fixées par le Chef de Pôle Exploitation et pouvez assurer le rôle de Chef d'Exploitation.

Vous veillez à la mise en place au sein du BEX, des conditions visant à garantir un bon niveau de transversalité entre le BEX et les autres acteurs des Agences Interventions.

LES COMPÉTENCES SPÉCIFIQUES

- Vous avez des aptitudes managériales (potentiel détecté ou expérience avérée)
- Vous disposez d'une expertise sur les outils BEX, une vision dynamique du réseau et une capacité d'animation.

- Votre connaissance de l'exploitation est un pré-requis si le poste comporte une astreinte Chef d'Exploitation.

FORMATION

COEUR DE MÉTIER

- Cursus Technique Gaz
- Cursus CE
- Maîtrise des outils SI
- Connaissance de la réglementation
- Communication et animation d'équipe
- Démarche performance
- TSF (Transfert de Savoir Faire)
- Procédures d'exploitation gaz

PERFECTIONNEMENT / RECYCLAGE

- Training collectif
- Simulateur BEX (si CE)
- Outils (Carpathe, GMAO, O², Caraïbe, SIG)
- Immersion au sein des Agences Réseau Gaz

REPÈRES ET CLASSIFICATIONS

QUELQUES ÉLÉMENTS DE RÉMUNÉRATION GLOBALE

Niveau de responsabilité de l'emploi :

- Plage D

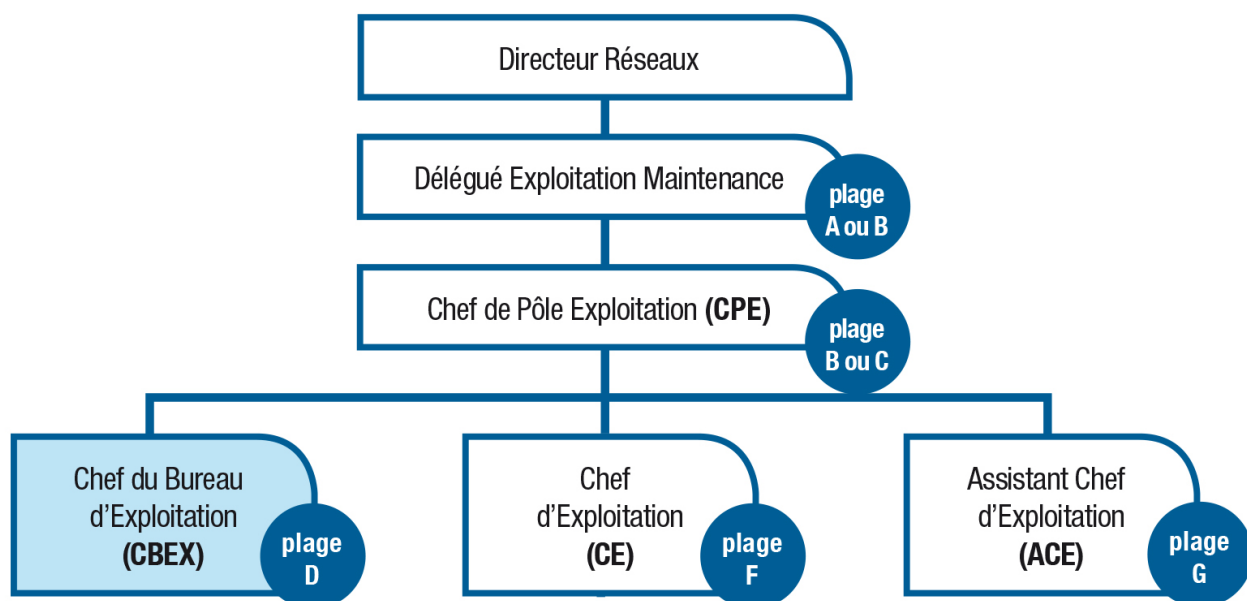
La classification plage D de la famille Accueil Dépannage Exploitation se situe fin 2010 entre :

- GF11 NR140 ECH9 et GF13 NR225 ECH4

Repères rémunération :

- Rémunération fixe annuelle brute (13 mois) :entre 35 000 et 46 000 €/an
- Rémunération variable de la performance :intéressement, abondement...

GF19	A	ABÉCÉDAIRE DES CLASSIFICATIONS
	B	
	C	ECH : Échelon, en rapport avec l'ancienneté
	D	NR : Niveau de Rémunération
	E	
	F	GF : Groupe Fonctionnel
	G	Du GF3 au GF6 : collège Exécution -
	H	Du GF7 au GF11 : collège Maîtrise -
GF3		Du GF12 au GF19 : collège Cadre



Retrouvez l'ensemble des fiches métiers sur

<https://monparcourspro.grdf.fr>