



# Chef d'Exploitation

## CARTE D'IDENTITÉ

---



**43**

c'est la moyenne d'âge  
des CE



**50%**

des CE ont un niveau  
BAC +2



**150**

CE répartis sur toute la  
France



Retrouvez l'ensemble des fiches métiers sur

<https://monparcourspro.grdf.fr>



## PROFIL RECHERCHÉ

---

- Vous avez le sens de la prévention et de la sécurité.
- Vous êtes maître de vous en situation perturbée.
- Vous avez le sens de l'organisation et de la rigueur.
- Vous avez une capacité d'adaptation, d'écoute et d'analyse.
- Vous êtes solidaire au sein d'un collectif de travail.

Au sein du BEX, vous assurez principalement :

- la conduite des réseaux gaz : gestion des incidents et suivi des réparations
- l'exploitation des réseaux gaz : remise des accès aux ouvrages relatifs aux actes de travaux et de maintenance sur le réseau.

- Votre rôle est essentiel afin de garantir la sécurité des personnes et des biens, de contribuer à la continuité et à la qualité de l'alimentation des clients.
- Vous assurez l'ensemble des activités et responsabilités de Chef d'Exploitation au sens du Carnet de Prescriptions au Personnel
- Prévention du risque gaz (CPP GRDF) : la conduite et l'exploitation des réseaux, la réalisation des manoeuvres et des consignations sur les réseaux et dans les postes, la coordination (délivrance et rendu) des accès aux ouvrages pour les salariés et les entreprises.
- Vous procédez – ou faites procéder – aux formalités de remise d'ouvrage et aux actes d'identification d'ouvrage, validez les avant projets relatifs aux ouvrages neufs ou à renouveler, assurez le contrôle et la validation de la collecte des incidents (CIIgaz), pilotez l'activité Intervention Sécurité Gaz (ISG), classez et suivez les fuites suite à recherche systématique.
- Vous participez au roulement d'astreinte d'exploitation dans le rôle de Chef d'Exploitation selon un planning prédéterminé.
- Vous conduisez des analyses de retour d'expérience sur certains incidents et contribuez au portage des enseignements auprès des agents d'intervention.
- Vous contrôlez l'activité des Assistants Chef d'Exploitation et des Techniciens assurant l'ISG lorsqu'ils sont sur une intervention de sécurité.
- Vous êtes référent des outils du BEX (Carpathe, O<sup>2</sup>, SIG).

## LES COMPÉTENCES SPÉCIFIQUES

---

- Vous disposez des compétences dans le domaine Exploitation nécessaire à la conduite opérationnelle du fonctionnement du réseau en situation normale et perturbée.
- Vous savez gérer les interventions de sécurité et dépannage, gérer les accès aux ouvrages et préserver l'intégrité des ouvrages vis-à-vis des travaux de tiers.

## FORMATION

---

### COEUR DE MÉTIER

- Cursus Technique Gaz et CE
- Maîtrise des outils SI
- Connaissance de la réglementation
- TSF (Transfert de Savoir Faire)
- Procédures d'exploitation gaz

### PERFECTIONNEMENT / RECYCLAGE

- Training collectif
- Simulateur BEX
- Outils (Carpathe, GMAO, O<sup>2</sup>, Caraïbe, SIG)
- Immersion au sein des Agences Interventions

## REPÈRES ET CLASSIFICATIONS

---

### QUELQUES ÉLÉMENTS DE RÉMUNÉRATION GLOBALE

#### **Niveau de responsabilité de l'emploi :**

- Majoritairement rattaché à la plage F et éventuellement à la plage E si des missions complémentaires sont confiées
- Critères de qualification plage E : mission d'adjoint au Chef de BEX ou référent « Simulateur BEX » en fonction du professionnalisme constaté

#### **La classification des CE est en moyenne :**

- GF10 NR140/145 ECH8

#### **Repères rémunération :**

- Rémunération fixe annuelle brute (13 mois) : entre 28 000 et 41 000 €/an
- Rémunération complémentaire variable : Sujétion de service, intéressement, abondement...

## Abécédaire des classifications

GF19



A  
B  
C  
D  
E  
F  
G  
H

**ECH** : Échelon, en rapport avec l'ancienneté

**NR** : Niveau de Rémunération

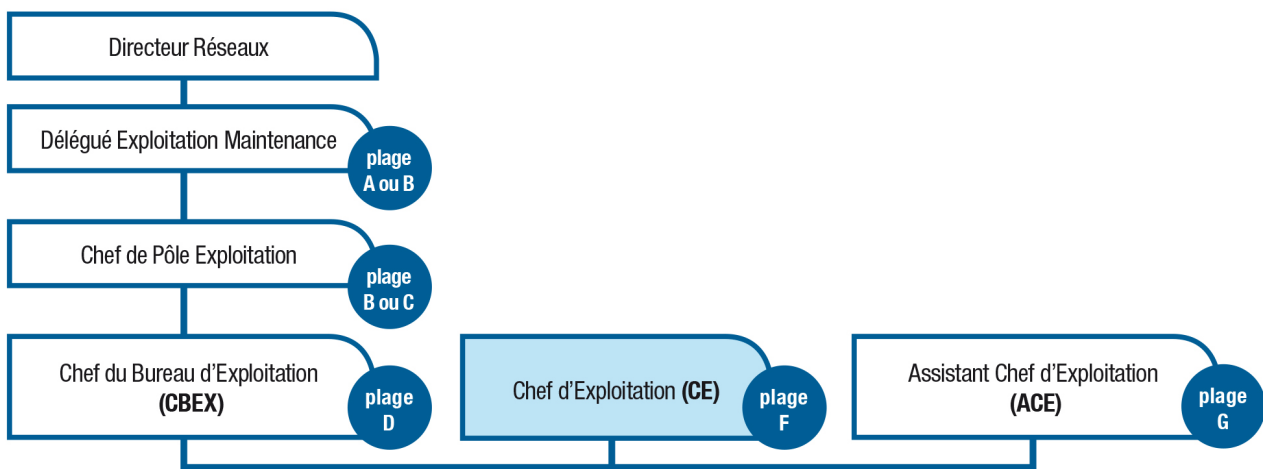
**GF** : Groupe Fonctionnel

**Du GF3 au GF6** : Collège exécution

**Du GF7 au GF11** : Collège maîtrise

**Du GF12 au GF19** : Collège cadre

GF3



Retrouvez l'ensemble des fiches métiers sur

<https://monparcourspro.grdf.fr>