



Assistant Chef d'Exploitation

CARTE D'IDENTITÉ



38

c'est la moyenne d'âge des ACE



50%

des ACE ont un niveau BAC ou BAC +2



150

ACE répartis sur toute la France



Retrouvez l'ensemble des fiches métiers sur

<https://monparcourspro.grdf.fr>



PROFIL RECHERCHÉ

- Vous avez le sens de la prévention et de la sécurité.
- Vous êtes maître de vous en situation perturbée.
- Vous avez le sens de l'organisation et de la rigueur.
- Vous avez une bonne capacité d'écoute et d'analyse.
- Vous êtes solidaire au sein d'un collectif de travail.

Au sein du BEX, et sous le contrôle du Chef d'Exploitation, vous assurez principalement : - la conduite des réseaux gaz : gestion des incidents et suivi des réparations - l'exploitation des réseaux gaz : remise des accès aux ouvrages pour les actes de travaux et de maintenance. Votre rôle est essentiel afin de garantir la sécurité des personnes et des biens et de contribuer à la continuité et à la qualité de l'alimentation des clients.

- Vous participez de façon active à la gestion des incidents et pouvez être amené à participer à un roulement d'astreinte.
- Vous contribuez aux mises à jour du schéma d'exploitation et, d'une manière générale, de tous les outils et bases de données nécessaires à la conduite, la maintenance et à l'exploitation des ouvrages, du plan d'Organisation Intervention Gaz (ORIGAZ) et des plans de délestage.
- Vous alimentez et analysez les tableaux de bord associés aux processus d'exploitation.
- Vous faites remonter les dysfonctionnements observés à votre hiérarchie et élaborez, avec les équipes, les actions d'amélioration nécessaires en matière de prévention.
- Vous prenez part aux exercices de simulation d'incident sur le réseau (ORIGAZ) et participez à l'amélioration de la qualité de la collecte des incidents (CII GAZ).
- Vous participez aux analyses de retour d'expérience sur certains incidents.
- Vous pouvez être intégré à un roulement d'astreinte de type ACE ou ATCE.

LES COMPÉTENCES SPÉCIFIQUES

- Vous disposez des compétences dans le domaine Exploitation nécessaires à la conduite opérationnelle du fonctionnement du réseau en situation normale et perturbée.
- Vous savez gérer les interventions de sécurité et de dépannage, gérer les accès aux ouvrages et préserver l'intégrité des ouvrages vis à vis des travaux de tiers.

FORMATION

COEUR DE MÉTIER

- Cursus Technique Gaz
- Cursus CE
- Maîtrise des outils SI
- Connaissance de la réglementation
- TSF (Transfert de Savoir Faire)
- Procédures d'exploitation gaz

PERFECTIONNEMENT / RECYCLAGE

- Training collectif
- Simulateur BEX
- Outils (Carpathe, GMAO, O², Caraïbe, SIG)
- Immersion au sein des Agences Réseau Gaz

REPÈRES ET CLASSIFICATIONS

QUELQUES ÉLÉMENTS DE RÉMUNÉRATION GLOBALE

Niveau de responsabilité de l'emploi? :

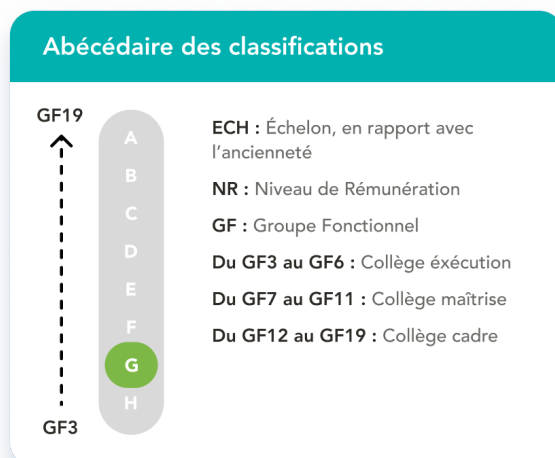
- Plage G

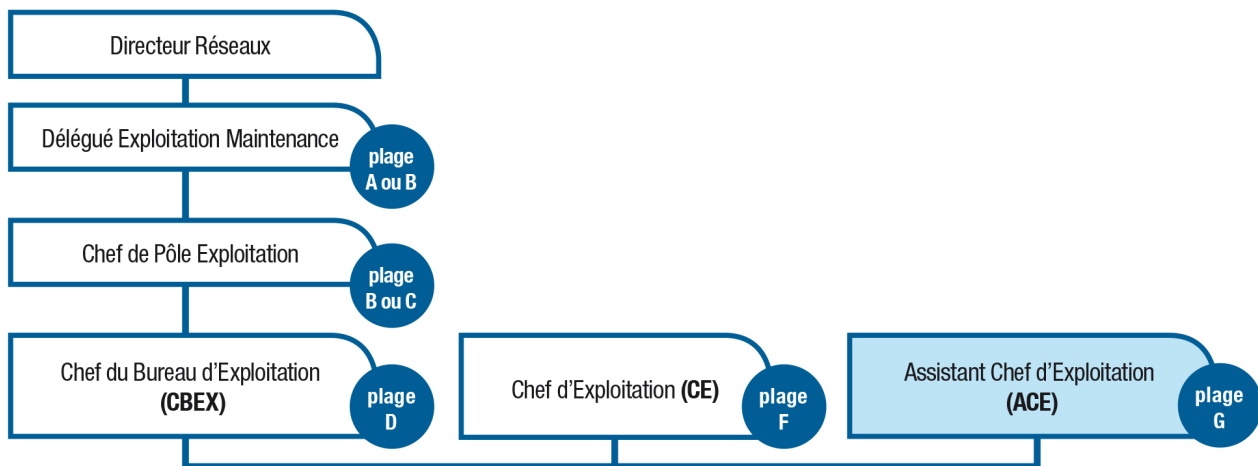
La classification des ACE est en moyenne? :

- GF8 NR105/110 ECH7

Repères rémunération :

- Rémunération fixe annuelle brute (13 mois) : entre 20 300 et 33 500 €/an
- Rémunération complémentaire variable : Sujétion de service, heures supplémentaires, intéressement, abondement...





Retrouvez l'ensemble des fiches métiers sur

<https://monparcourspro.grdf.fr>