



Animateur maintenance spécialisée gaz

CARTE D'IDENTITÉ



45

c'est votre moyenne d'âge



Bac+2

41% d'entre vous détiennent ce niveau d'études



50

c'est votre nombre



Retrouvez l'ensemble des fiches métiers sur

<https://monparcourspro.grdf.fr>



PROFIL RECHERCHÉ

- Vous avez un sens développé de la prévention et de la sécurité.
- Vous êtes maître de vous en situation perturbée.
- Vous vous impliquez dans le développement de vos collaborateurs.
- Vous savez communiquer et organiser.
- Vous appréciez les challenges collectifs.
- Vous êtes attaché à la qualité du service et des relations avec le client.

Dans le cadre des politiques de GRDF, des règles et des procédures nécessaires à la sécurité, vous préparez et contrôlez les activités de travaux, de maintenance, de dépannage et de réparation du réseau et des ouvrages gaz afin de garantir la sécurité des personnes et des biens et de contribuer à la continuité de l'alimentation des clients.

En fonction des besoins et de l'organisation, votre responsabilité porte sur tout ou partie des interventions suivantes :

- Travaux de raccordement sur réseau en exploitation
- Travaux de soudage ou de contrôle du soudage (soudage acier)
- Travaux de maintenance dépannage sur des postes de livraison client ou des postes réseau
- Travaux de métrologie (sur les compteurs client)
- Travaux de surveillance d'étanchéité des réseaux (recherche et localisation des fuites sur réseau)
- Travaux de surveillance des installations de protection contre la corrosion des canalisations acier
- Travaux de maintenance sur les installations de télé-exploitation

Vous vous assurez de la fiabilité des bases patrimoniales dont vous contrôlez la mise à jour (GMAO).

Vous gérez les priorités et pilotez l'activité des Techniciens Maintenance Spécialisée Gaz et contrôlez leur activité au quotidien. Vous veillez à la bonne composition des équipes en fonction des compétences des techniciens et des homologations nécessaires à l'activité confiée.

Vous êtes le relais managérial de proximité du Chef d'Agence MSG.

Vous apportez votre concours actif à la hiérarchie pour la préparation des entretiens annuels, la définition des programmes de maintenance, la préparation des retours d'expérience, la définition et animation des plans d'actions prévention, le suivi des indicateurs de qualité et de performance.

Vous vous assurez de la bonne préparation des chantiers (logistique, relations entreprises, relations avec l'agence d'exploitation et ingénierie) et avez en charge la gestion du parc véhicules affecté.

Vous vous assurez de la fiabilité des bases patrimoniales dont vous contrôlez la mise à jour (GMAO).

Vous contribuez directement à la mise en oeuvre des démarches GRDF (Démarche Performance, Facteurs Humains, Retour d'Expérience, Mieux Vivre au Travail).

LES COMPÉTENCES SPÉCIFIQUES

Vous avez suivi un cursus Technique Gaz.

Vous savez mettre en oeuvre la politique de maintenance et collecter les données dans les bases patrimoniales.

Vous connaissez la réglementation.

FORMATION

COEUR DE MÉTIER

- Cursus nouvel entrant Exploitant
- GMAO
- Préparation du travail
- Pilotage et évaluation des prestataires
- Connaissance de GRDF, l'essentiel (si nouvel entrant Maîtrise à GRDF)

PERFECTIONNEMENT / RECYCLAGE

- Recyclage préparateur

REPÈRES ET CLASSIFICATIONS

QUELQUES ÉLÉMENTS DE RÉMUNÉRATION GLOBALE

Niveau de responsabilité de l'emploi :

- Plage F (maîtrise)

La classification du AMSG est en moyenne :

- GF10 NR145 ECH9

Repères rémunération :

- Rémunération fixe annuelle brute (13 mois) : moyenne à 34 931 €/an
- Exemples d'éléments de rémunération complémentaire : intéressement et abondement, heures supplémentaires, sujétion de service

Abécédaire des classifications

GF19



A

B

C

D

E

F

G

H

GF3

ECH : Échelon, en rapport avec l'ancienneté

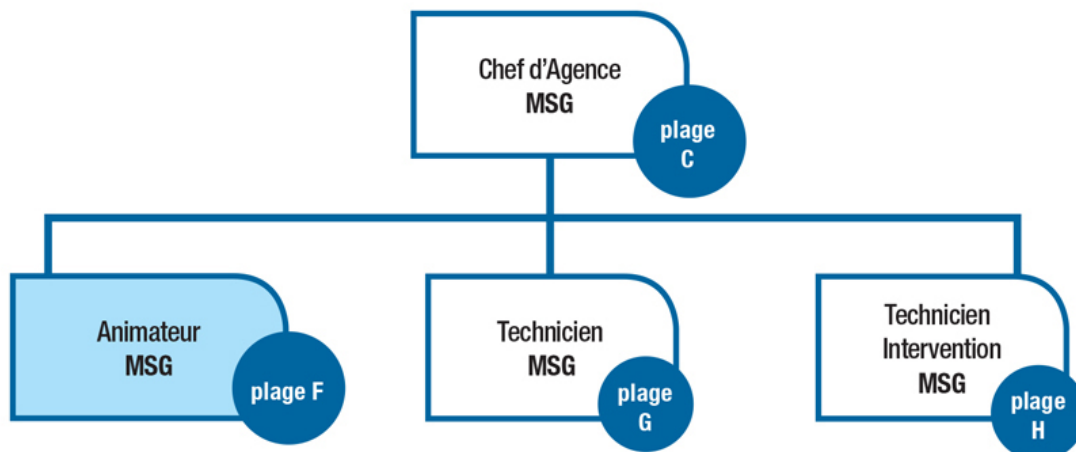
NR : Niveau de Rémunération

GF : Groupe Fonctionnel

Du GF3 au GF6 : Collège exécution

Du GF7 au GF11 : Collège maîtrise

Du GF12 au GF19 : Collège cadre



Retrouvez l'ensemble des fiches métiers sur

<https://monparcourspro.grdf.fr>