

Technicien maintenance spécialisée gaz

CARTE D'IDENTITÉ



41

c'est votre moyenne d'âge



BAC

56% d'entre vous détiennent ce niveau d'études



340

C'est votre nombre



Retrouvez l'ensemble des fiches métiers sur

<https://monparcourspro.grdf.fr>



PROFIL RECHERCHÉ

- Vous avez le sens de la prévention et de la sécurité.
- Vous êtes maître de vous en situation perturbée.
- Vous êtes manuel et avez le goût du travail en extérieur.
- Vous êtes méthodique et rigoureux dans la résolution de problèmes.
- Vous êtes attaché à la qualité du service et des relations avec le client.
- Vous aimez travailler en équipe.
- Vous savez organiser votre activité.

Vous réalisez des activités de dépannage, d'exploitation, de maintenance, de renouvellement ou de construction d'ouvrage de distribution gaz afin de garantir la sécurité des personnes et des biens et de contribuer à la continuité et à la qualité de l'alimentation des clients.

En fonction des besoins et de l'organisation, vous assurez tout ou partie des interventions suivantes :

- Travaux de raccordement sur réseau en exploitation
- Travaux de soudage ou de contrôle du soudage (soudage acier), et autres assemblages cuivre ou Polyéthylène (via qualifications)
- Travaux de maintenance dépannage sur des postes de livraison client ou des postes réseau
- Travaux de métrologie (sur les compteurs client), et autres matériels utilisés (détecteurs de gaz, clefs dynamométriques...)
- Travaux de surveillance d'étanchéité des réseaux (recherche et localisation des fuites sur réseau) avec le véhicule de surveillance des réseaux : VSR.
- Travaux de réponse aux demandes clients (mises en service, mise hors service, ...) en lien avec les offres du catalogue des prestations.
- Travaux de surveillance, adaptation et réparation des installations de protection contre la corrosion des canalisations acier.
- Travaux de maintenance sur les installations de télé-exploitation et télérelève des clients importants. Contribution au déploiement de la télérelève sur les postes clients à relève semestrielle.
- Travaux de maintenance sur Postes Détente Réseau ou Client.

Vous préparez et suivez les chantiers qui vous sont confiés.

Lors de la réalisation de ces travaux vous êtes particulièrement attentif à la sécurité des personnes et des biens ainsi qu'à la complétude des actes. L'utilisation des bases de données informatiques en lien avec vos activités y compris leur mise à jour régulière fait partie intégrante de vos activités.

Vous contribuez à la qualité du service rendu au client et à sa satisfaction, dans le respect du code de bonne conduite du distributeur. Vous êtes amené au cours de vos interventions à répondre aux questions des clients et à les renseigner sur la situation.

Vous pouvez être amené à intervenir en cas d'incident ou d'accident sur un ouvrage, mettant en jeu la sécurité des personnes et des biens. Il s'agit de l'Intervention Sécurité Gaz (ISG) ou du renfort, qui impose d'assurer régulièrement l'astreinte 7j/7 et 24h/24.

LES COMPÉTENCES SPÉCIFIQUES

- Vous savez mettre en oeuvre la politique de maintenance et collecter les données dans les bases patrimoniales
- Vous savez alimenter ou réalimenter les clients
- Vous savez rechercher une fuite
- Vous savez construire, raccorder et mettre en gaz le réseau et ses accessoires
- Vous savez maintenir les ouvrages dont vous avez en charge l'entretien
- Vos savez mettre en oeuvre les machines d'intervention spécifiques (réseau gros diamètres, etc)

FORMATION

COEUR DE MÉTIER

- Coursus nouvel entrant Exploitant
- GMAO
- En fonction de l'activité :
 - Formations pratiques Soudage distribution
 - Formations détente distribution
 - Formations protection cathodique
 - Formations Télé-exploitation
 - Coursus Intervention Sécurité Gaz (ISG)
- Connaissance de GRDF, l'essentiel (si nouvel entrant maîtrise à GRDF)

PERFECTIONNEMENT / RECYCLAGE

- Recyclages et qualifications en lien avec l'activité (ex : soudage)
- Recyclages ISG

REPÈRES ET CLASSIFICATIONS

QUELQUES ÉLÉMENTS DE RÉMUNÉRATION GLOBALE

La classification du « Technicien intervention MSG » moyen en collège exécution est :

- GF5 NR86 ECH7

Repères rémunération :

- Rémunération fixe annuelle brute (13 mois) : moyenne à 24 691 €/an

- Exemples d'éléments de rémunération complémentaire : heures supplémentaires, intéressement et abondement, sujétion de service

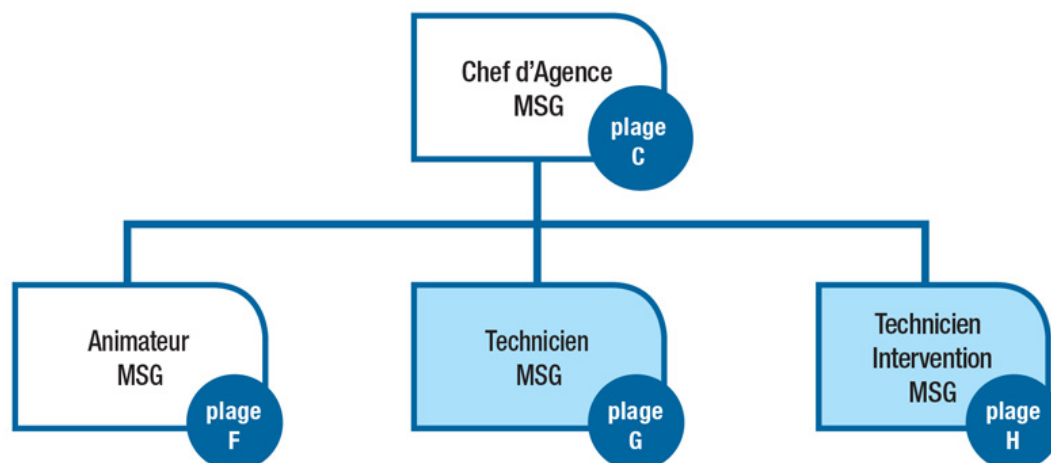
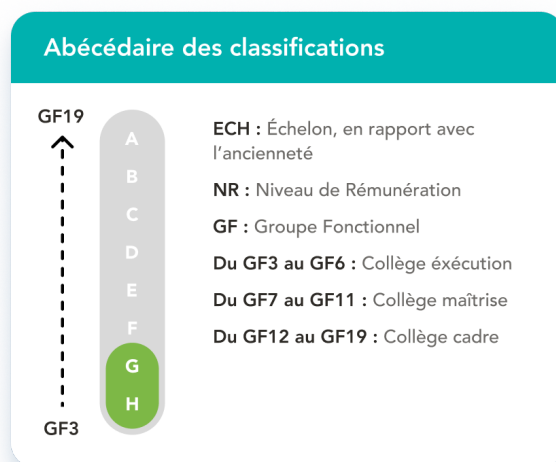
La classification du « Technicien MSG » moyen en collège maîtrise est :

- GF8 NR114 ECH8

Repères rémunération :

- Rémunération fixe annuelle brute (13 mois) : moyenne à 30 206 €/an.

- Exemples d'éléments de rémunération complémentaire : heures supplémentaires, intéressement et abondement, sujétion de service



Retrouvez l'ensemble des fiches métiers sur

<https://monparcourspro.grdf.fr>