



Chargé d'études conception

CARTE D'IDENTITÉ



39

c'est votre moyenne d'âge



Bac+2

près de la moitié d'entre vous détient ce niveau d'études



120

c'est votre nombre, dont la moitié est senior



Retrouvez l'ensemble des fiches métiers sur

<https://monparcourspro.grdf.fr>



PROFIL RECHERCHÉ

- Vous êtes rigoureux et organisé, vous savez rédiger de manière claire et concise le résultats de vos travaux.
- Vous êtes soucieux du détail et du respect des délais et des règles.
- Vous aimez travailler en équipe tout en ayant un bon niveau d'autonomie.
- Vous savez utiliser des procédures et techniques de vérification adaptées à votre milieu de travail.
- Vous êtes attaché à la qualité du service et à la relation avec le client.

Vous réalisez des études technico-économiques pour répondre à plusieurs objectifs?:

- Renouveler les réseaux dans le cadre de la politique de Sécurité Industrielle de GRDF
- Adapter les réseaux de distribution aux contraintes futures (évolution des consommations, de la réglementation)
- Raccorder de nouveaux clients ou de nouvelles communes

Vous travaillez en coordination avec les maîtres d'ouvrage internes GRDF en charge des décisions d'investissement et de maintenance, les exploitants du réseau, les développeurs, l'AGNRC, l'ingénierie, les nouveaux clients, les opérateurs de transport.

Vos études apportent toutes les données clés indispensables à la prise de décision (coûts prévisionnels, justification des solutions proposées et proposition de décision) et à la bonne réalisation des ouvrages (dimensionnement, implantation, choix techniques...). Elles contribuent aussi à l'élaboration des budgets prévisionnels d'investissement de GRDF.

Dans le cadre des études, vous réalisez des prévisions de consommation et des calculs de rentabilité des investissements induits.

Vous constituez le dossier d'investissement (solution technique, coût, délai) associé à chaque projet (renouvellement d'un ouvrage, nouveau réseau, extension) qui sera la base incontournable pour les professionnels internes et externes des volets financier, technique et cartographique et vous l'archivez de manière à garantir la traçabilité des décisions.

Vous participez annuellement à la préparation des programmes de travaux en fonction des enjeux de sécurité industrielle et de développement de GRDF en région.

Vous contribuez à la qualité des différentes bases de données du patrimoine, élément essentiel à l'activité du distributeur.

Vous utilisez le téléphone, les mails, les bases de données informatiques et les applications informatiques dédiées pour mener vos activités.

LES COMPÉTENCES SPÉCIFIQUES

- Vous maîtrisez le prescrit interne relatif à la conception des ouvrages de distribution gaz.
- Vous être familiarisé avec les domaines techniques.

- Vous maîtrisez les outils bureautiques et les applications informatiques liées à l'activité.
- Vous avez des capacités rédactionnelles.

FORMATION

COEUR DE MÉTIER

- Fondamentaux culture gazière
- Bases métier et outils chargé d'étude et AMOAD
- Schéma de vannage
- Schéma directeur
- Immersion en agence d'exploitation et en agence ingénierie (si nouvel entrant)
- Connaissance de GRDF, l'essentiel (si nouvel entrant à GRDF)

PERFECTIONNEMENT / RECYCLAGE

- Gérer les pré-affaires BERG

REPÈRES ET CLASSIFICATIONS

QUELQUES ÉLÉMENTS DE RÉMUNÉRATION GLOBALE

Niveau de responsabilité de l'emploi?:

- Maîtrise et suivant le périmètre d'activité et le niveau de responsabilité qui vous est confié au sein de l'organisation, vous êtes en plage G (CEC) ou F (CEC senior).

La classification du CEC est en moyenne?:

- GF8 NR109 ECH6

Repères rémunération :

- Rémunération fixe annuelle brute (13 mois)?: moyenne à 33 895 €/an.
- Exemples d'éléments de rémunération complémentaire?: intéressement et abondement.

Abécédaire des classifications

GF19



A

B

C

D

E

F

G

H

GF3

ECH : Échelon, en rapport avec l'ancienneté

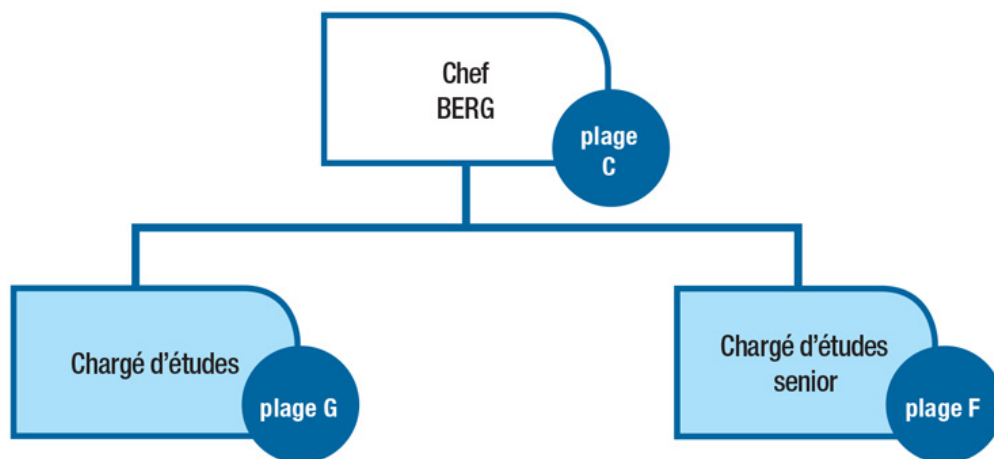
NR : Niveau de Rémunération

GF : Groupe Fonctionnel

Du GF3 au GF6 : Collège exécution

Du GF7 au GF11 : Collège maîtrise

Du GF12 au GF19 : Collège cadre



Retrouvez l'ensemble des fiches métiers sur

<https://monparcourspro.grdf.fr>