



Technicien de base de données patrimoine

CARTE D'IDENTITÉ



42

c'est votre moyenne d'âge



CAP ou BAC

50% d'entre vous est titulaire de ce niveau d'études



220

c'est votre nombre, dont 55% moitié est senior



Retrouvez l'ensemble des fiches métiers sur

<https://monparcourspro.grdf.fr>



PROFIL RECHERCHÉ

- Vous avez des connaissances en géomatique (collecte, traitement et diffusion des données géographiques).
- Vous êtes à l'aise avec les nouvelles technologies.
- Vous êtes rigoureux et organisé.
- Vous êtes soucieux du détail et du respect des délais.
- Vous aimez travailler en équipe tout en ayant un bon niveau d'autonomie.
- Vous êtes motivé pour travailler avec des partenaires externes.

- Vous effectuez, dans le respect des délais imposés, les mises à jour des représentations et des données cartographiques faisant suite aux différents travaux ou actes d'exploitation réalisés sur le réseau situé sur le territoire de votre agence.
- Vous assurez le suivi des dossiers cartographiques qui vous sont attribués depuis leur réception jusqu'à leur clôture.
- Vous participez aux audits mensuels en contrôlant la qualité des mises à jour effectuées.
- Vous pouvez être chargé de piloter des activités cartographiques confiées à des entreprises externes et en particulier contrôler la qualité des prestations reçues.
- Ces contrôles sont menés à l'aide des outils informatiques d'une part, et sur le terrain d'autre part, à l'aide de moyens de mesure topographiques.
- Vous garantissez l'exhaustivité, la cohérence et la conformité aux normes des mises à jour que vous effectuez avant de les diffuser au sein de l'intranet de publication auprès de l'ensemble des utilisateurs internes.
- Vous contribuez à la bonne maîtrise de la sécurité industrielle des réseaux par la qualité des mises à jour et la rapidité de diffusion des plans mis à jour.
- Vous utilisez les moyens de communications modernes (internet, intranet), les outils bureautiques.

LES COMPÉTENCES SPÉCIFIQUES

- Vous aimez la technique et les évolutions technologiques.
- Vous avez une bonne vision des techniques gazières.
- Vous connaissez les bases de la géomatique (collecte, traitement et diffusion des données géographiques).
- Vous maîtrisez les outils bureautiques, cartographiques et les applications informatiques du domaine.

FORMATION

COEUR DE MÉTIER

- Fondamentaux cartographie
- Consultation SIG CARAIBE
- Mise à jour SIG
- Etudes, projets avec SIG
- Mise à jour Grande Echelle
- CARPATHE
- Immersion en Agence d'exploitation gaz
- Connaissance de GRDF, l'essentiel (si nouvel entrant à GRDF)

PERFECTIONNEMENT / RECYCLAGE

- SIG SI
- MERCATOR cartographie topographie GPS
- SIG Etudes BERG

REPÈRES ET CLASSIFICATIONS

QUELQUES ÉLÉMENTS DE RÉMUNÉRATION GLOBALE

La classification du «?TBDDP moyen?» est?:

- GF5 NR87 ECH7

Repères rémunération :

- **Rémunération fixe annuelle brute moyenne (13 mois)?:** moyenne à 24 890 €/an

- **Exemples d'éléments de rémunération complémentaire?:** intéressement & abondement

La classification du «?TBDDP senior moyen?» est?:

- GF8 NR110 ECH7

Repères rémunération?:

- **Rémunération fixe annuelle brute (13 mois)?:** moyenne à 28 868 €/an.

- **Exemples d'éléments de rémunération complémentaire?:** intéressement & abondement

Abécédaire des classifications

GF19



A

B

C

D

E

F

G

H

GF3

ECH : Échelon, en rapport avec l'ancienneté

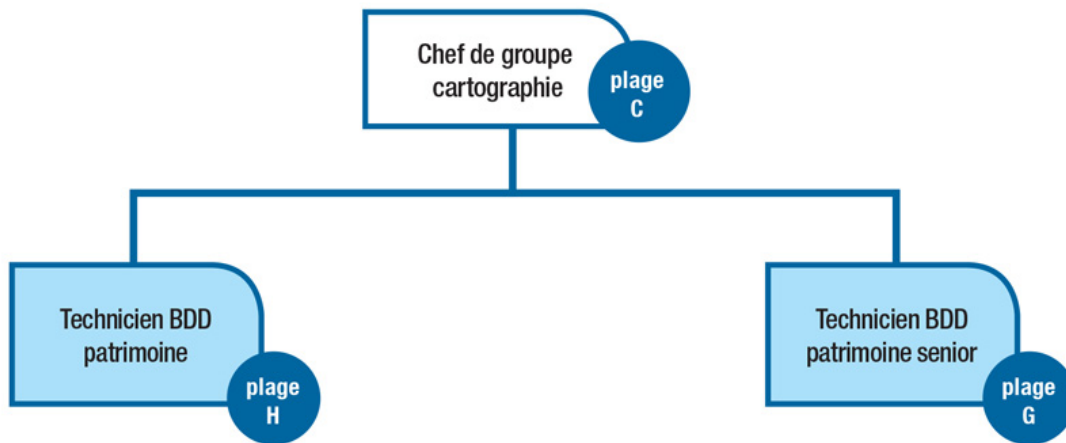
NR : Niveau de Rémunération

GF : Groupe Fonctionnel

Du GF3 au GF6 : Collège exécution

Du GF7 au GF11 : Collège maîtrise

Du GF12 au GF19 : Collège cadre



Retrouvez l'ensemble des fiches métiers sur

<https://monparcourspro.grdf.fr>