



# Coordonnateur urgence sécurité gaz

## CARTE D'IDENTITÉ

---



**45**

c'est votre moyenne d'âge



**Vous avez**

soit un profil technique, soit un profil tertiaire



**140**

c'est votre nombre



Retrouvez l'ensemble des fiches métiers sur

<https://monparcourspro.grdf.fr>



## PROFIL RECHERCHÉ

---

- Vous avez le sens de la prévention et de la sécurité,
  - Vous avez une élocution de bon niveau et le sens du contact avec la clientèle,
  - Vous avez le sens des responsabilités,
  - Vous aimez animer une équipe et piloter une activité collective,
  - Vous avez des capacités pédagogiques,
  - Vous êtes ponctuel,
  - Vous êtes rigoureux et vous aimez travailler dans un cadre de travail bien défini,
  - Vous avez une bonne gestion du stress et faites preuve de maîtrise de vous,
  - Vous avez des connaissances sur le gaz naturel,
  - Vous êtes à l'aise avec l'utilisation de l'outil informatique.
- 
- Vous pilotez l'activité en temps réel et assurez l'hypervision du plateau virtuel national. Vous êtes le relai managérial en dehors des heures ouvrables et assurez le roulement en continu.
  - Vous êtes en relation avec les autres acteurs de la chaîne de sécurité et savez organiser des événements particuliers.
  - Vous assurez l'activité téléphonique. Pour cela, vous traitez rapidement et efficacement les appels afin de recueillir les éléments indispensables à son traitement et vous les saisissez dans l'application informatique ATHENA afin de déclencher une intervention de qualité à l'agent d'intervention.
  - Vos compétences de support technique et d'appui métier sont mises en valeur au travers des accompagnements de professionnalisation que vous réalisez auprès des opérateurs.
  - Vous savez détecter rapidement les situations inhabituelles (incident généralisé, impact médiatique, ...) et informer le cadre de permanence. En cas de dysfonctionnement, vous proposez des pistes de solutions à votre hiérarchie.
  - Vous êtes autonome et vous contribuez à la dynamique de votre équipe en participant à des groupes de travail et à la démarche d'amélioration de la qualité et de la performance de votre entité.
  - Vous contribuez à l'amélioration des bases de données patrimoniales de GRDF et au traitement de dossiers liés à la Sécurité Industrielle par un travail en back office.
  - Vous pouvez participer activement à l'activité de développement du gaz naturel de GRDF en réorientant efficacement les demandes de nouveaux raccordements.

## LES COMPÉTENCES SPÉCIFIQUES

---

- Vous savez utiliser sans difficulté les outils informatiques.

- Vous disposez d'une aisance relationnelle dans la communication téléphonique

## FORMATION

---

### COEUR DE MÉTIER

- Stages métier et SI :
  - ATHENA niveau 2 (4 jours)
  - Formation Technique Gaz (4 jours)
  - Maîtrise de la communication (1 jour)
  - Auto dépannage (2 jours)
  - Maîtrise de l'application TéléGestion de la Clientèle (TGC/Niveau 1)
- Réalisation d'immersions en fonction de votre expérience.

### PERFECTIONNEMENT / RECYCLAGE

- Secourisme
- Applications informatiques patrimoniales : GMAO, SIG, Caraïbe, ...

## REPÈRES ET CLASSIFICATIONS

---

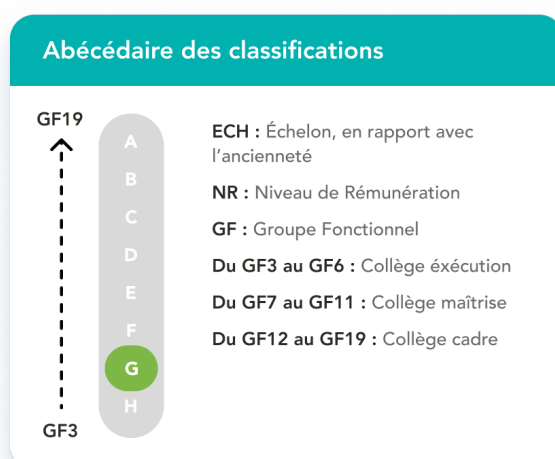
### QUELQUES ÉLÉMENTS DE RÉMUNÉRATION GLOBALE

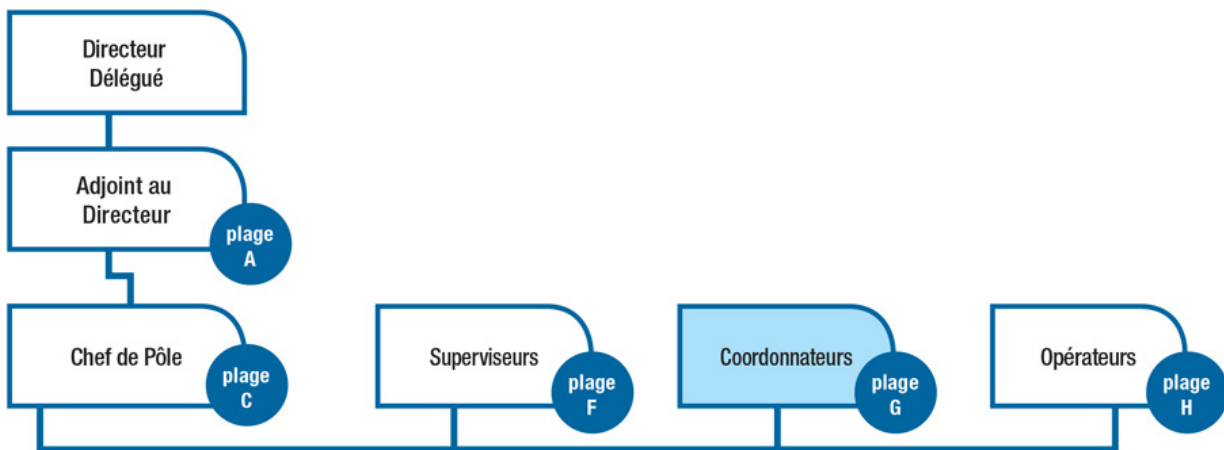
- **Rémunération fixe annuelle brute (13 mois)?:**

Entre 22 000 € et 40 000 €

- **Rémunération complémentaire variable?:**

10 à 30 % supplémentaires à la rémunération fixe. Il s'agit des indemnités de service continu (3x8), indemnités de repas ou de panier, intéressement, heures supplémentaires, Aide Individualisée au Logement (en cas de mobilité géographique),...





Retrouvez l'ensemble des fiches métiers sur

<https://monparcourspro.grdf.fr>