

Technicien travaux tiers

CARTE D'IDENTITÉ



44,5

c'est votre moyenne d'âge



CAP ou BAC

presque 59% d'entre vous détiennent ce niveau d'études



80

c'est votre nombre, dont 10% êtes senior



Retrouvez l'ensemble des fiches métiers sur

<https://monparcourspro.grdf.fr>



PROFIL RECHERCHÉ

- Vous avez le sens de la prévention et de la sécurité
- Vous êtes soucieux du respect des délais
- Vous êtes rigoureux et organisé
- Vous faites preuve de tact et de diplomatie dans vos échanges avec les autres
- Vous aimez travailler en équipe tout en ayant un bon niveau d'autonomie
- Vous êtes efficace et précis dans l'accomplissement de tâches administratives

- Vous assurez les réponses aux Déclarations préalables de Travaux (DT) et Déclarations d'Intention de Commencement de travaux (DICT) qui sont transmises par les entités externes qui prévoient de réaliser des travaux dans le sous-sol (entreprises de travaux publics, collectivités locales, autres concessionnaires du sous-sol). En amont des réponses, vous avez contrôlé la complétude des déclarations.
- Vous vous servez des logiciels de cartographie pour situer les projets de travaux par rapport aux ouvrages GRDF.
- Vous élaborez une réponse adaptée en fonction du niveau de risque induits sur ces ouvrages. Vous identifiez les chantiers sensibles qui, au vu des DT ou DICT reçues, nécessiteront un suivi particulier sur le terrain.
- Vous pouvez être amené à réaliser des contrôles sur le terrain lors de chantier de travaux de tiers.
- Vous pouvez être amené à rédiger des constats contradictoires lors des visites de chantier ou lors de dommages survenus sur un ouvrage GRDF.
- Vous utilisez le téléphone, les mails, les courriers papier, les bases de données informatiques et les applications informatiques dédiées pour traiter les DT et les DICT.
- Vous veillez au respect des délais réglementaires de réponse ainsi qu'à la qualité des relations avec les déclarants.
- Vous pouvez être amené à intervenir en cas d'incident ou d'accident sur un ouvrage gaz, mettant en jeu la sécurité des personnes et des biens. Il s'agit de l'Intervention Sécurité Gaz (ISG) ou du renfort qui impose d'assurer régulièrement une astreinte 7j/7 et 24h/24.

LES COMPÉTENCES SPÉCIFIQUES

- Vous connaissez les techniques et ouvrages de distribution du gaz
- Vous connaissez la réglementation applicable aux travaux à proximité des ouvrages gaz
- Vous avez la capacité à conduire une analyse de risques et à détecter un chantier sensible à partir de la déclaration reçue et de l'analyse de la cartographie des réseaux

- Vous maîtrisez les outils bureautiques, cartographiques et les applications informatiques liées à l'activité

FORMATION

COEUR DE MÉTIER

- Ouvrages et techniques de distribution du gaz
- Immersion en Agence d'Interventions (AI)
- Connaissance de GRDF, l'essentiel (si nouvel entrant à GRDF)

PERFECTIONNEMENT / RECYCLAGE

- Locales et ponctuelles

REPÈRES ET CLASSIFICATIONS

QUELQUES ÉLÉMENTS DE RÉMUNÉRATION GLOBALE

Niveau de responsabilité de l'emploi?:

Suivant le périmètre d'activité et le niveau de responsabilité qui vous est confié au sein de l'organisation, vous êtes en plage H (TTT) ou en place G (TTT senior).

La classification moyenne du «?Technicien Travaux Tiers?» est?:

- GF3 NR50 ECH3

Repères rémunération :

- Rémunération fixe annuelle brute (13 mois) : moyenne à 22 000 €/an

- Exemples d'éléments de rémunération complémentaire : intéressement & abondement.

La classification moyenne du «?Technicien Travaux Tiers Senior?» est?:

- GF8 NR110 ECH8

Repères rémunération :

- Rémunération fixe annuelle brute (13 mois) : moyenne à 31 086 €/an.

Abécédaire des classifications

GF19



A

B

C

D

E

F

G

H

GF3

ECH : Échelon, en rapport avec l'ancienneté

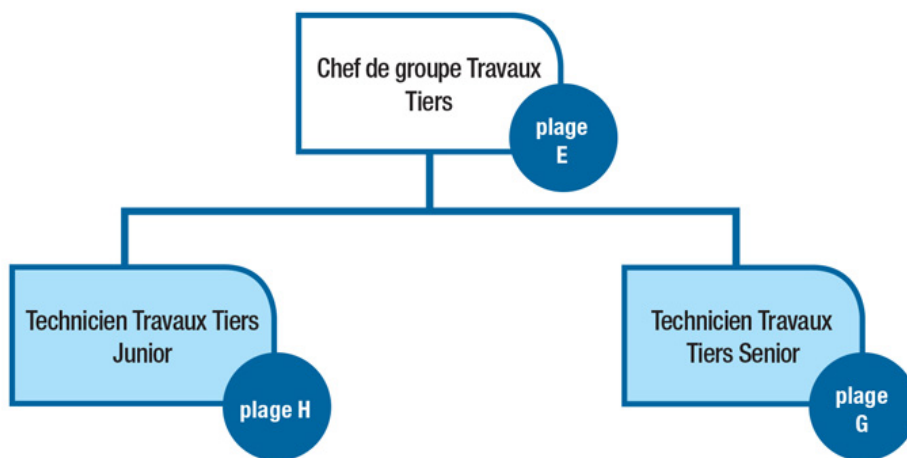
NR : Niveau de Rémunération

GF : Groupe Fonctionnel

Du GF3 au GF6 : Collège exécution

Du GF7 au GF11 : Collège maîtrise

Du GF12 au GF19 : Collège cadre



Retrouvez l'ensemble des fiches métiers sur

<https://monparcourspro.grdf.fr>