



# Chargé d'affaires ingénierie

## CARTE D'IDENTITÉ

---



**43,6**

c'est votre moyenne d'âge



**Bac+2**

26% d'entre vous êtes titulaire de ce niveau d'études



**820**

c'est votre nombre dont 70 Référents Ingénierie



Retrouvez l'ensemble des fiches métiers sur

<https://monparcourspro.grdf.fr>



## PROFIL RECHERCHÉ

---

- Vous êtes rigoureux et organisé.
- Vous êtes soucieux du détail et du respect des règles et des délais.
- Vous aimez travailler en équipe et en réseau tout en ayant un très bon niveau d'autonomie.
- Vous savez utiliser des procédures et techniques de vérification adaptées à votre milieu de travail.
- Vous faites preuve de tact et de diplomatie dans vos échanges avec les autres.
- Vous avez des aptitudes à gérer les situations d'urgence.
- Vous êtes attaché à la qualité du service et des relations avec le client.
  
- Vous assurez la maîtrise d'œuvre des opérations d'adaptation du réseau ou des ouvrages collectifs (réseau neuf ou rénovation).
- Vous veillez à optimiser les conditions de sécurité, les coûts et les délais tout en maîtrisant les impacts juridiques, techniques et humains.
- Vous êtes l'interlocuteur central de tous les acteurs du projet internes ou externes ; les techniciens de l'Agence d'interventions, les prestataires, les services techniques des communes, les clients... Vous assurez la coordination entre ces différents intervenants.
- Vous êtes amené à vous déplacer fréquemment pour rencontrer les différents intervenants sur le chantier et vous vous adaptez en fonction du planning des interlocuteurs.
- Vous contrôlez l'avancement des travaux et le respect des cahiers des charges (contrôles de conformité des travaux notamment).
- Votre priorité est le respect des règles techniques liées à la construction des ouvrages de distribution et à la protection de l'environnement.
- Vous êtes intransigeant sur le respect de ces règles, sur la sécurité des personnes et des biens et la mise à jour des bases de données patrimoniales.
- Vous rédigez les rapports adéquats et tracez rigoureusement les événements clés dans les bases de données informatiques internes. Vous utilisez le téléphone, les mails, les courriers papier, les bases de données informatiques et les applications informatiques dédiées pour mener vos activités.

## LES COMPÉTENCES SPÉCIFIQUES

---

- Vous être familiarisé avec les techniques des Travaux Publics
- Vous connaissez les mesures de prévention applicable sur les différents chantiers
- Vous maîtrisez le prescrit interne relatif à la construction des ouvrages de distribution gaz

- Vous connaissez la réglementation applicable aux travaux à proximité des ouvrages gaz
- Vous maîtrisez les outils bureautiques et les applications informatiques liées à l'activité

## FORMATION

---

### COEUR DE MÉTIER

- Fondamentaux du chargé d'affaires et de projet
- Fondamentaux santé, prévention, sécurité et accès aux ouvrages et coordination des mesures de prévention et de sécurité au sens du décret du 20.02.1992 et de la loi du 31.12.1993.
- Fondamentaux culture gazière
- Formations spécifiques lié aux différents satisfécits (attestations de compétences) métiers
- Immersion en Agence d'Interventions (AI)
- Connaissance de GRDF, l'essentiel (si nouvel entrant à GRDF)

### PERFECTIONNEMENT / RECYCLAGE

#### Formations de «?perfectionnement/recyclage?»

- Pilotage des activités
- Organisation personnelle et gestion du temps

#### Formations «?Efficacité professionnelle?»

- 1 formation de Lecture efficace si besoin. Recettes de Lecture qui aide à la consultation de nombreux documents
- 1 formation «?Écriture-communication?» pour faciliter le partage, la collaboration et se faire comprendre au mieux en fonction du «?partenaire?» ou «?client?» qui consomme l'information écrite.
- 1 formation «?parler, s'exprimer, bien communiquer à l'oral?»

## REPÈRES ET CLASSIFICATIONS

---

### QUELQUES ÉLÉMENTS DE RÉMUNÉRATION GLOBALE

#### La classification moyenne du «?Chargé d'Affaires ingénierie?» est?:

- GF8 NR110 ECH8

#### Repères rémunération?:

- Rémunération fixe annuelle brute (13 mois) : moyenne à 30 281 €/an.
- Exemples d'éléments de rémunération complémentaire?: intéressement & abondement.

#### La classification moyenne du «?Chargé d'Affaires ingénierie Senior?» est?:

- GF10 NR133 ECH9

#### Repères rémunération?:

- Rémunération fixe annuelle brute (13 mois) : moyenne à 34 639 €/an.
- Exemples d'éléments de rémunération complémentaire?: intéressement & abondement.

## Abécédaire des classifications

GF19



A

B

C

D

E

F

G

H

GF3

**ECH** : Échelon, en rapport avec l'ancienneté

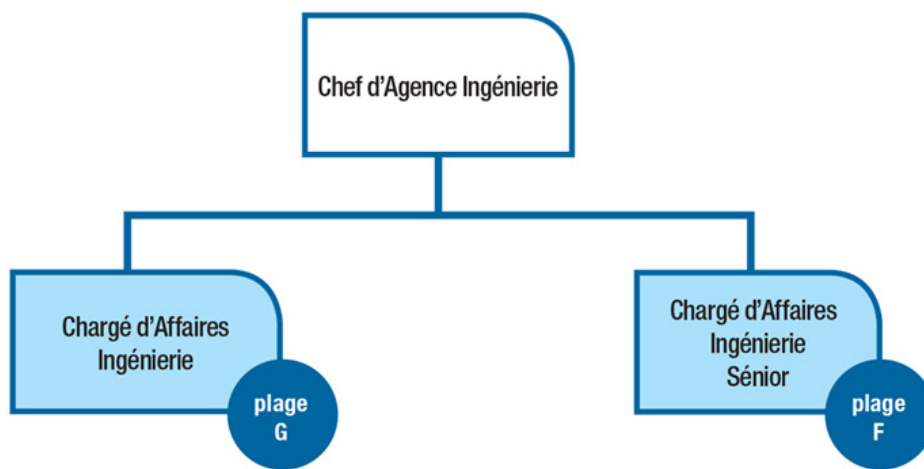
**NR** : Niveau de Rémunération

**GF** : Groupe Fonctionnel

**Du GF3 au GF6** : Collège exécution

**Du GF7 au GF11** : Collège maîtrise

**Du GF12 au GF19** : Collège cadre



Retrouvez l'ensemble des fiches métiers sur

<https://monparcourspro.grdf.fr>