



Assistant Économie Développement Concession

CARTE D'IDENTITÉ



52

c'est votre moyenne d'âge



CAP

la grande majorité d'entre vous est titulaire de ce diplôme



8

AEC répartis sur toute la France



Retrouvez l'ensemble des fiches métiers sur

<https://monparcourspro.grdf.fr>

PROFIL RECHERCHÉ

- Personne ayant eu en charge ou non des activités liées à la dimension concédante, mais ayant eu à connaître une première dimension externe et ayant exercé des activités exigeant méthode et rigueur.

Il concourt à la mise en oeuvre des contrats de concessions de sa région, en assistant les Chargés de Portefeuille dans la réalisation de leurs activités opérationnelles :

- Il prépare les comptes rendus d'activité de concessions (CRAC) et participe au recueil des données utiles au contrôle concédant.
- Il rassemble les éléments de calcul, procède au paiement des redevances et vérifie la mise en oeuvre (litiges éventuels ou désaccord de la collectivité).
- Il participe à l'élaboration des contrats de concessions, de leurs avenants, et de toute autre convention.
- Placé au sein de la délégation concessions colloc en région, l'Assistant Économie Concessionnaire apporte une contribution à la mise en oeuvre des actions opérationnelles du domaine concessions colloc en région : il a en charge au titre du bon déroulement des actes essentiels des contrats de concessions la préparation des CRAC –?recueil d'éléments constitutifs, vérification de la qualité des données et informations?–, calcul et paiement des redevances, et toute autre activité relevant de la mise en oeuvre de la vie concessionnaire. Il concourt à ce titre à la valorisation du portefeuille concessif. Sa fonction l'amène à être en inter-actions avec l'ensemble des métiers sur le registre couvert.

LES COMPÉTENCES SPÉCIFIQUES

- Rigueur
- Compétences rédactionnelles
- Capacité d'analyse et de première synthèse
- Aptitude relationnelle et d'écoute externe
- Connaissance des outils bureautiques

FORMATION

COEUR DE MÉTIER

Cœur de métier Fondamentaux métiers :

- Les fondamentaux du métier concessionnaire
- Connaissance et utilisation des outils SICOLOC et AEDG
- Connaissance des collectivités locales et relation à l' élu

Culture gazière :

- Les enjeux institutionnels, concessionnaires et développement durable de GRDF
- L'environnement et la chaîne gazière
- Connaissance de GRDF, l'essentiel (si nouvel entrant à GRDF)

PERFECTIONNEMENT / RECYCLAGE

- CRAC et contrôle concédant

REPÈRES ET CLASSIFICATIONS

QUELQUES ÉLÉMENTS DE RÉMUNÉRATION GLOBALE

Niveau de responsabilité de l'emploi :

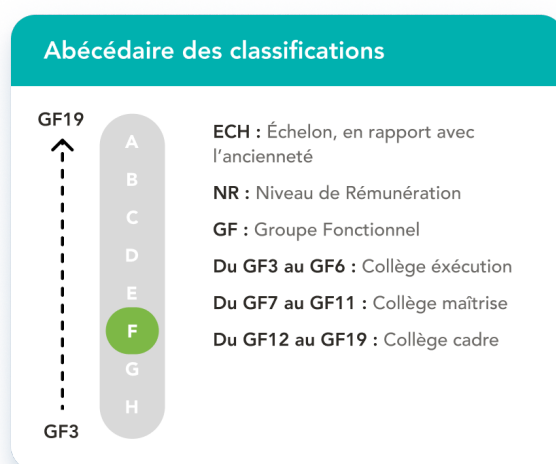
Suivant le périmètre d'activité et le niveau de responsabilité qui vous est confié au sein de l'organisation, vous êtes en plage F

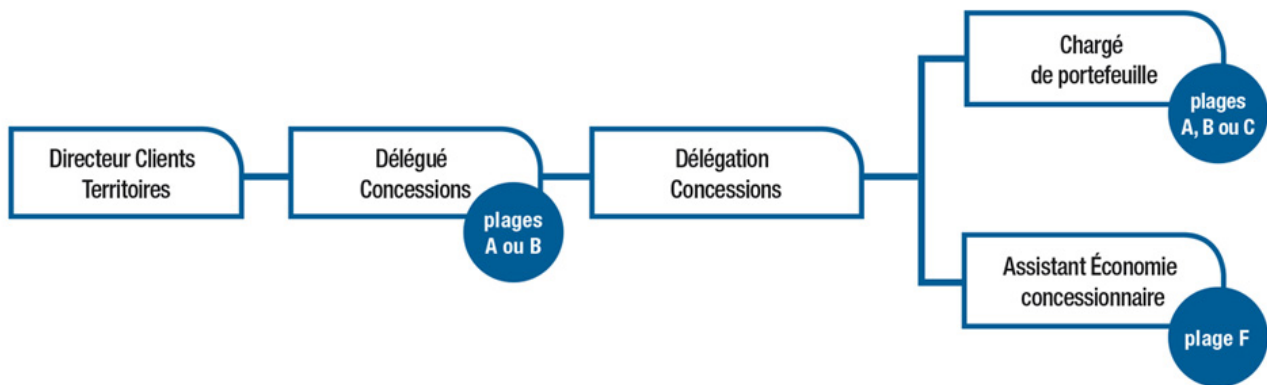
La classification du « AEC moyen » est :

GF 10 NR 145 ECH 10

Repères rémunération :

- Rémunération fixe annuelle brute (13 mois) : moyenne à 38 663 €/an.
- Exemples d'éléments de rémunération complémentaire : intéressement et abondement, aide à la mobilité.





Retrouvez l'ensemble des fiches métiers sur

<https://monparcourspro.grdf.fr>