

Acheteur

CARTE D'IDENTITÉ



40

C'est le nombre d'acheteurs pour toute la France



Retrouvez l'ensemble des fiches métiers sur

<https://monparcourspro.grdf.fr>

PROFIL RECHERCHÉ

- Vous avez un esprit d'analyse, de synthèse et de la rigueur
- Vous avez le souci de la performance
- Vous disposez de fortes qualités relationnelles vous permettant de travailler en réseau
- Vous avez un sens développé de la négociation tout en étant discret et respectueux des règles d'éthique
- Vous êtes disponible et autonome ce qui vous permet d'assurer de nombreux déplacements en France
- Vous avez un bon niveau d'anglais ainsi que de bonnes compétences en bureautique
- Vous avez une expérience dans les Achats ou dans le domaine technique concerné par l'achat

Dans le cadre des politiques Achats et Approvisionnements et de la politique industrielle de GRDF, vous mettez en oeuvre les étapes du processus Achats :

- Vous accompagnez les clients internes dans l'expression de leurs besoins en optimisant la demande d'Achat , tout en clarifiant et challengeant les spécifications de la demande. A ce titre, vous pouvez assurer des missions de category management sur une famille d'achat.
- Vous êtes le garant de l'obtention de l'Achat défini à un coût optimal. Sur la base du cahier des charges, vous définissez le coût total cible et les critères de recevabilité de l'offre ainsi que les modalités de consultation. Vous étudiez le marché pour identifier les fournisseurs potentiels à consulter et/ou les marchés existants au niveau de GRDF ou du Groupe. Vous organisez la consultation. Vous négociez avec les fournisseurs les termes et conditions spécifiques de l'achat et finalisez le choix du fournisseur avec le client interne. Vous établissez l'ensemble des documents contractuels nécessaires et assurez leur mise à disposition dans les SI de gestion (Rapsodie, e shop ..)
- Vous assistez le client interne dans le suivi de la bonne exécution des contrats. Vous portez chaque marché en région. et assurez l'appui aux ,entités «correspondants Achats» en région. Vous mesurez la performance de l'achat sur toute la durée de vie des contrats sur la base d'un reporting et d'un retour d'expérience fiable et exhaustif afin de contribuer à l'amélioration de la stratégie achats.
- Vous assurez une veille dans votre domaine d'Achats afin d'optimiser les leviers économiques et vous utilisez vos connaissances des catégories et marchés et des besoins internes pour être force de proposition
- Vous participez à la prospection et la qualification de nouveaux fournisseurs
- Vous êtes garant de l'application des politiques Santé Sécurité, Développement durable et éthique et des règles GRDF (interne, externe) tout au long du processus Achats/Approvisionnements.

LES COMPÉTENCES SPÉCIFIQUES

- Vous connaissez l'organisation de la distribution du gaz naturel en France ou en Europe.

- Vous connaissez les différents sujets techniques relatifs à l'exploitation, la maintenance et la conduite d'un réseau, l'informatique, la consultance, la communication.

- Vous êtes familier du monde industriel (énergie, travaux publics).

FORMATION

COEUR DE MÉTIER

- Pratique de l'achat et métier d'acheteur
- Négociation (niv 1, niv 2)
- Aspects contractuels (juridiques, JOUE)
- Performance : Finances pour non financiers, RDCC, gestion d'entreprise
- Outils : Rapsodie, I BUY, e.shop, série de prix
- Immersion en unité (DR, UCF) et à Serval

PERFECTIONNEMENT / RECYCLAGE

Qualification d'un nouvel arrivant

- Établissement d'un parcours de professionnalisation adapté ;
- Désignation systématique d'un coach ;
- Réalisation de 2 marchés avec l'appui du coach ;
- Évaluation managériale avec entretien individuel et signature d'une fiche de qualification.

REPÈRES ET CLASSIFICATIONS

QUELQUES ÉLÉMENTS DE RÉMUNÉRATION GLOBALE

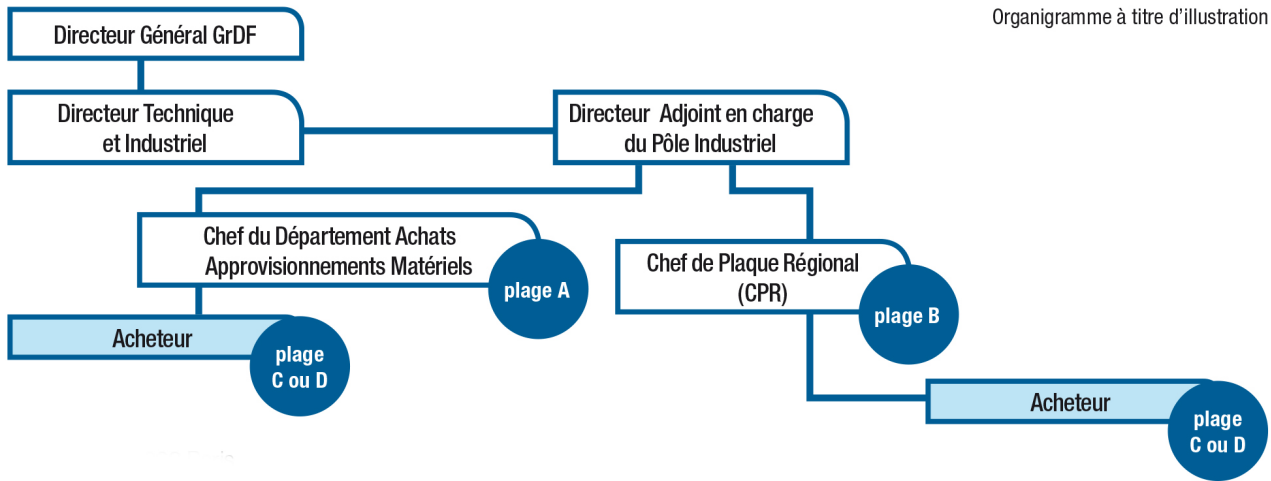
Niveau de responsabilité de l'emploi :

- Plage D ou C
- pour les segments d'achats à enjeux et les plus importants financièrement, la plage peut être C
- pour les segments d'achats de moindre enjeu, la plage peut être D

La classification est en moyenne : Entre GF 13 NR 180 et GF 14/15 NR 235

Repères rémunération :

- Rémunération fixe annuelle brute (13 mois) : Entre 43 000 et 57 000 €/an.
- Rémunération de la performance variable : Intéressement, abondement ...



Retrouvez l'ensemble des fiches métiers sur

<https://monparcourspro.grdf.fr>